

RMP – erfaringer med nytt regionalt miljøprogram 2019

Follo landbrukskontor 10.2.20. Bård Kollerud

«Målet for RMP er å bidra til å ivareta kulturlandskapet, begrense utslipp til luft og vann, samt økt jordliv, humusinnhold og bedre jordstruktur»

Fylkesmannen i Oslo og Viken

Veileder for regionale miljøtilskudd
og regionale miljøkrav

- for jordbruket i Oslo og Viken 2019

Søknadsfrist regionale miljøtilskudd: 15. oktober

Nytt for søknadsomgangen 2019

Eksempler på nye ordninger:

1. Det ble gjeninnført tilskudd til åker i stubb i erosjonsklasse 1
2. Det ble gitt ekstra i tilskudd til direktesådd høstkorn og oljevekster ut over stubbtilskuddet i alle 4 erosjonsklasser
3. Det ble gitt tilskudd til mekanisk ugrasbekjempelse i radkultur
4. Det ble gitt tilskudd til nedfelling/nedlegging av husdyrgjødsel med vogn og med tilførselsslange
5. Tilskudd til drift av seter
6. Tilskudd til skjøtsel av gravhaug som grenser inntil jordbruksareal (max 10 per foretak)
7. Soner for pollinerende insekter i forbindelse med grasdekt vannvei, grasstriper i åker og grasdekt kantsone i åker

Importfunksjonen for kartinntegning av tiltak fra tidligere år, ble deaktivert for søknadsomgangen 2019. (Nytt Viken storfylke). Alle tiltak måtte derfor tegnes inn på nytt i RMP-kartet på hver enkelt eiendom.

Noen eksempler på tiltak som utgår:

1. Tilskudd til årlig skjøtsel av åkerholmer
2. Skjøtsel av steingjerder, trerekker og alléer (tilskuddet gis kun innenfor verdifulle kulturlandskap og nasjonalt utvalgte kulturlandskap i jordbruket)
3. Tilskudd til beiting av vanlig innmarksbeite (bygdenært)
4. Tilskudd til tilrettelegging av fuglebiotoper – åkerrikse
5. Tilskudd til vedlikehold av ferdselsårer i jordbrukslandskapet
6. Tilskudd til flamming
7. Tilskudd til utsatt omlegging av eng
8. Fangvekster etter høsting i kornproduksjon (fangvekster sådd i stående åker rett før tresking godtas)



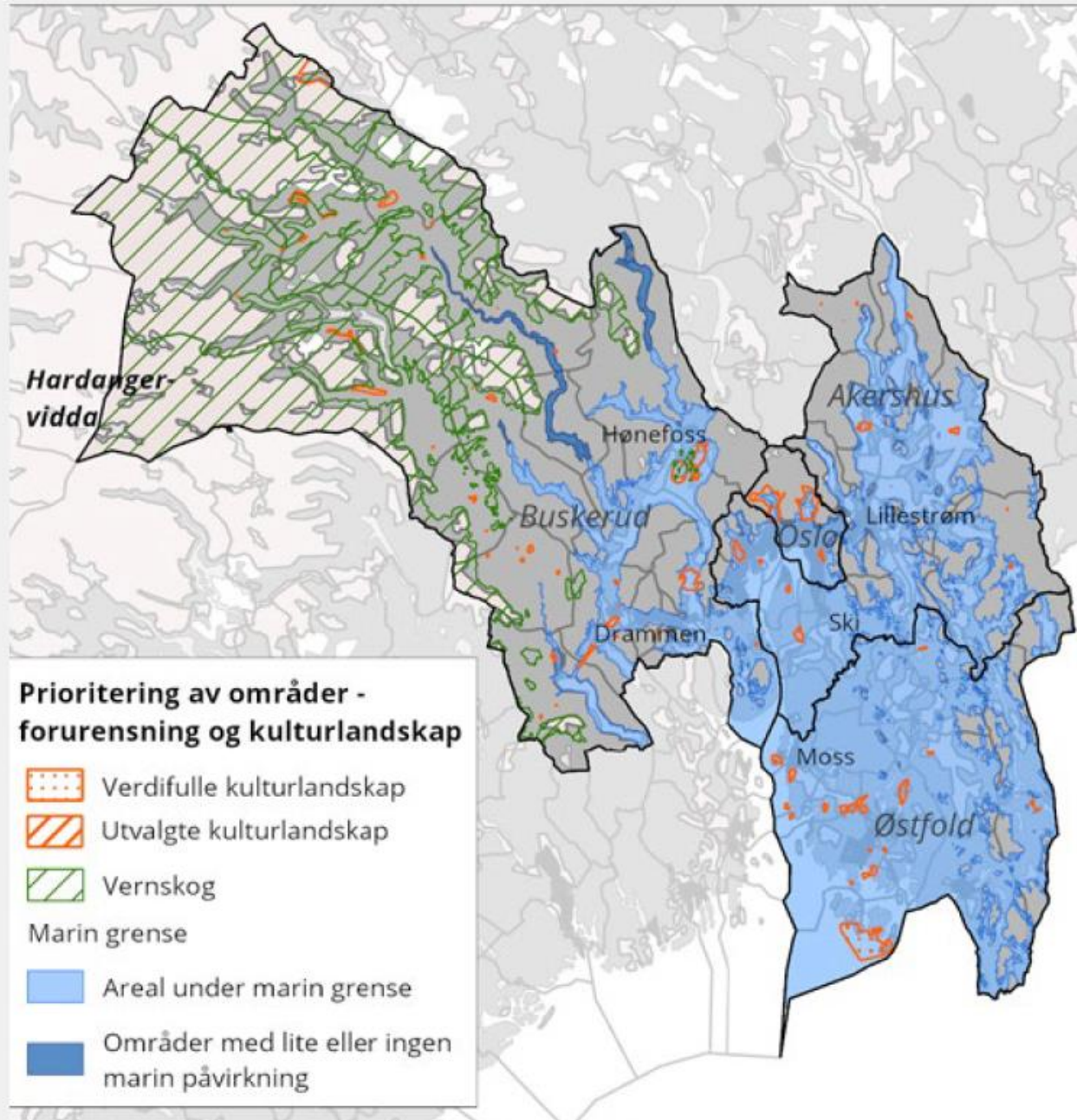
Prioriterte områder

Forurensning:

- Under marin grense (MG)

Kulturlandskap:

- Fjellområder over vernskoggrensa
- Øyer og holmer langs kysten og i innsjøer (ikke et eget kartlag)
- Ravinebeiter (ikke et eget kartlag)
- Verdifulle kulturlandskap
- Nasjonalt utvalgte kulturlandskap i jordbruket



TILTAK		Vestby	Ski	Ås	Frogn	Nesodden	Oppegård	Sum
Arealer som ikke jordarbeides om høsten – stubb	Dekar	10485	18300	12416	5135	1014	0	47350
Direktesådd høstkorn	"	2087	102	1287	643	16	0	4135
Ingen jordarbeiding på flomutsatte og/eller vassdragsnære arealer	"	477	528	298	19	0	0	1322
Fangvekster	"	477	814	2111	0	276	0	3678
Gras på erosjons- flomarealer	"	170	574	371	5	12	0	1132
Soner for pollinerende insekter	"	11586	14045	18172	0	184	0	43987
Grasdekte vannveier	"	2704	3415	344	0	0	0	6463
Grasdekt kantsone i åker, korn	m	28041	41608	27775	1432	1199	0	100055
SUM redusert jordarbeiding	Dekar	12572	18402	13703	5778	1030	0	45707
SUM dekar kornproduksjon	Dekar	30219	32630	33300	10621	2940	0	109710
% redusert jordarbeiding 2019		42	56	41	54	35	0	41
Antall RMP-søkere		49	66	51	18	5	1	190

Endelige tilskuddssatser RMP – 2019

Oppslutning om Regionalt miljøtilskudd (RMP) har økt. Ved fastsetting av tilskuddssatser for søknadsomgangen 2019 er satsene justert for å tilpasse oss tildelt ramme for RMP i Oslo og Viken.

- Satsene på forurensingsordningene er redusert med 16 %
- Kulturlandskapssatsene er holdt konstant



Ny veileder for 2020 er under utarbeidelse

