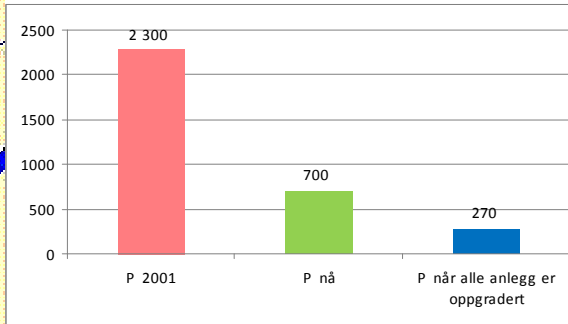
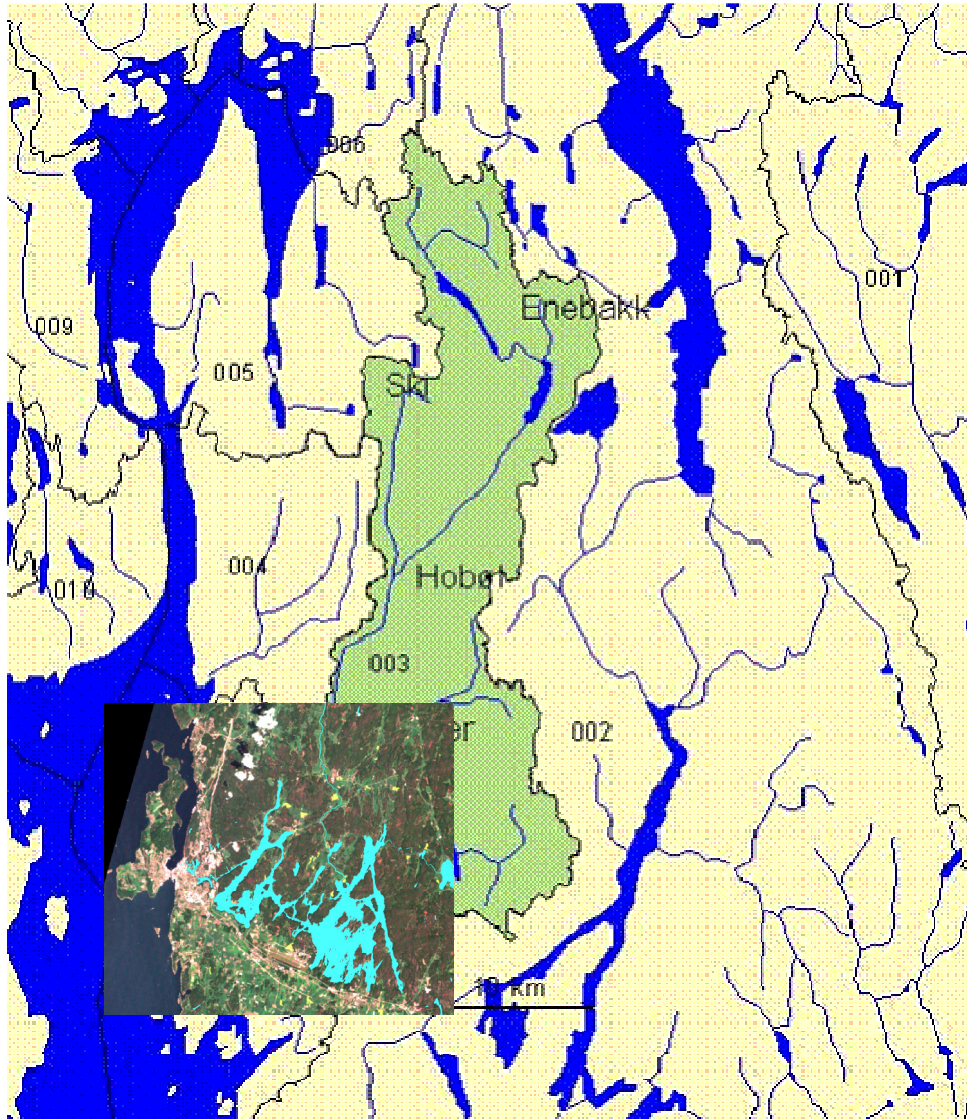


Erfaring med opprydding i separate avløpsanlegg

Avløpsgruppera og Våler kommune

Helga Gunnarsdóttir / Gorm Gullberg



Morsas avløpsstrategier – Fase I

Fra ORD...



- Kartlegging GIS avløp 1999-2000
- Tiltaksanalyse – Miljøforskningsinst. 2001
- Kommunedelplaner - tiltaksplaner i 2002
 - Hvilke områder skal til forbli spredt og hvor skal kommunen føre fram offentlig avløp – landbrukets ansvar
- Lokale forskrifter/retningslinjer i 7 kommuner 2002
- Handlingsplan for Morsa - sammenstilling av kommunenes og jordbrukets planer
 - Enstemmig vedtatt i 8 kommunestyrer 2003

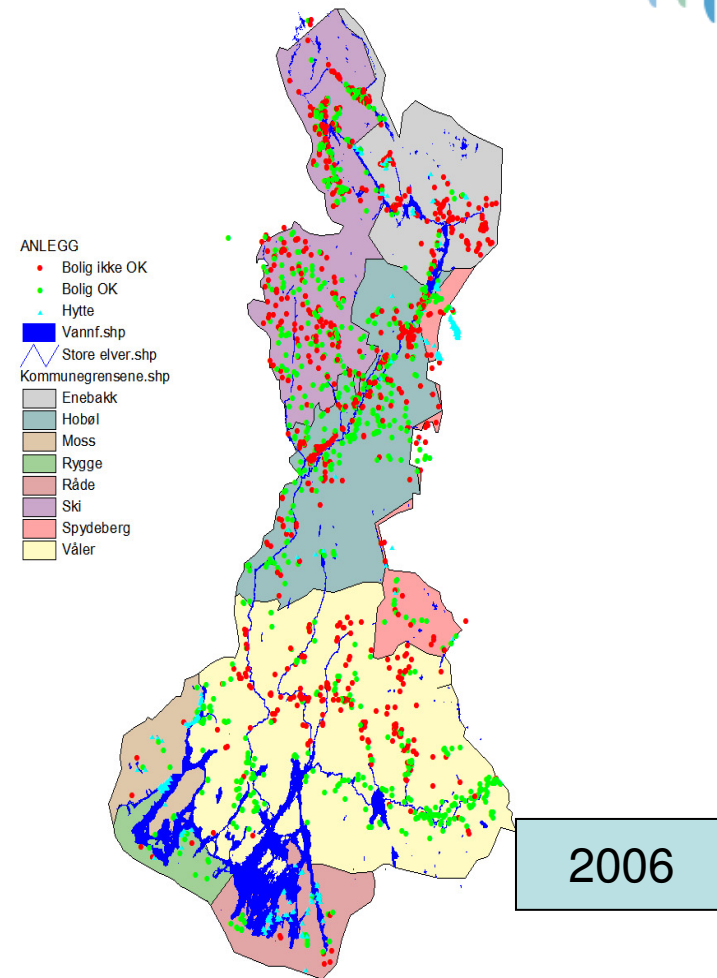
Morsas avløpsstrategier – Fase II

... til handling



- Pålegg om opprydding starter 2002/03
 - Våler tidlig ute (tilskudd/ønske om handling)
- Felles sanksjonspolitikk – dagbøter
 - 200 kr per dag
 - Likt opplegg (frister, varsel, mv)
- Pilotprosjekt Husbanken
 - Lån eller tilskudd til de med svak økonomisk evne

pålegg som resulterer i tiltak



...til handling - eksempel fra Våler 2002-2008



Inndeling i 5 soner: 1 Svinna, 2 Vestre Vansjø, 3 Hobølelva,
4 Veidals/Mørkelva, 5 utenfor Morsa

Informasjonsmøter ifm varsel om pålegg:

- Info-brev/appell fra ordfører
- Prosjektleder med på alle møter (6 stk)
- Flere fagpersoner fra kommunen tilstede
- Meget viktig med det faglige grunnlaget og den politiske forankringen

Påleggsbrev til ca 80-120 oppsittere per påleggsrunde med 1,5 års frist

Ved fristens utløp – påminning med ny 3 mnd frist og varsel om dagbøter

Oppdager sosiale forhold etc – heftelse på eiendommen eller Husbanken

Hvis ikke gjennomføring eller sosiale forhold - Dagbøter

Ved start 2002 ca 600 boliger – nå < 10

Morsas avløpsstrategier – Fase III

Fungerer anleggene? 2006-2008



- Rapport Cowi 2006 + 2008 finansiert av MD v/ SFT:
 - Flertallet av anleggene tilfredsstilte ikke P-kravet
 - Oppfølging er et ansvar for: kommunen, leverandør og anleggseier



Ny lokal forskrift om utslipp fra små avløpsanlegg < 50 pe



- Gjelder 7 av 8 kommuner
- Hjemlet i forurensningsforskriften § 12-6, erstatter § 12-7-12-13.
- § 6 Utslippskrav: < 1,0 mg P/l, < 25 mg BOF₅/l
- § 9 Krav til drift og vedlikehold
 - Detaljerte minimumskrav til serviceintervall og hva som skal sjekkes ved servicebesøk
- § 10 Tilsyn og kontroll
 - Kommunen plikter å føre tilsyn som omfatter kontroll av ytelse og kvalitet på service og vedlikehold
 - Hvert annet år

Oppsummering



Utenkelig å få gjennomført alt dette uten i et fellesskap med godt forankringsarbeid, faglig plattform og systematikk, engasjement og utholdenhet i pådriverrollen.