



Temagruppe landbruk

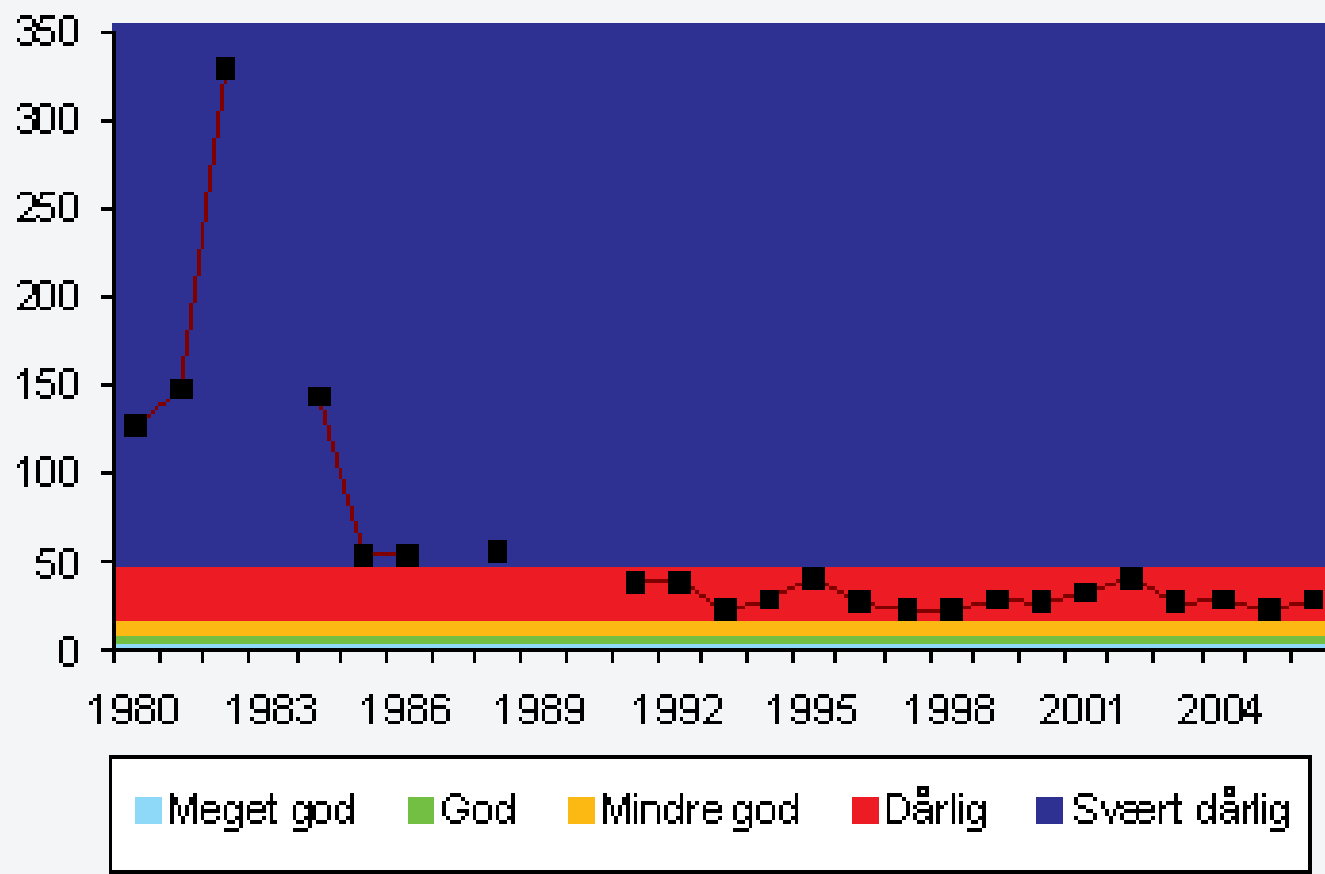


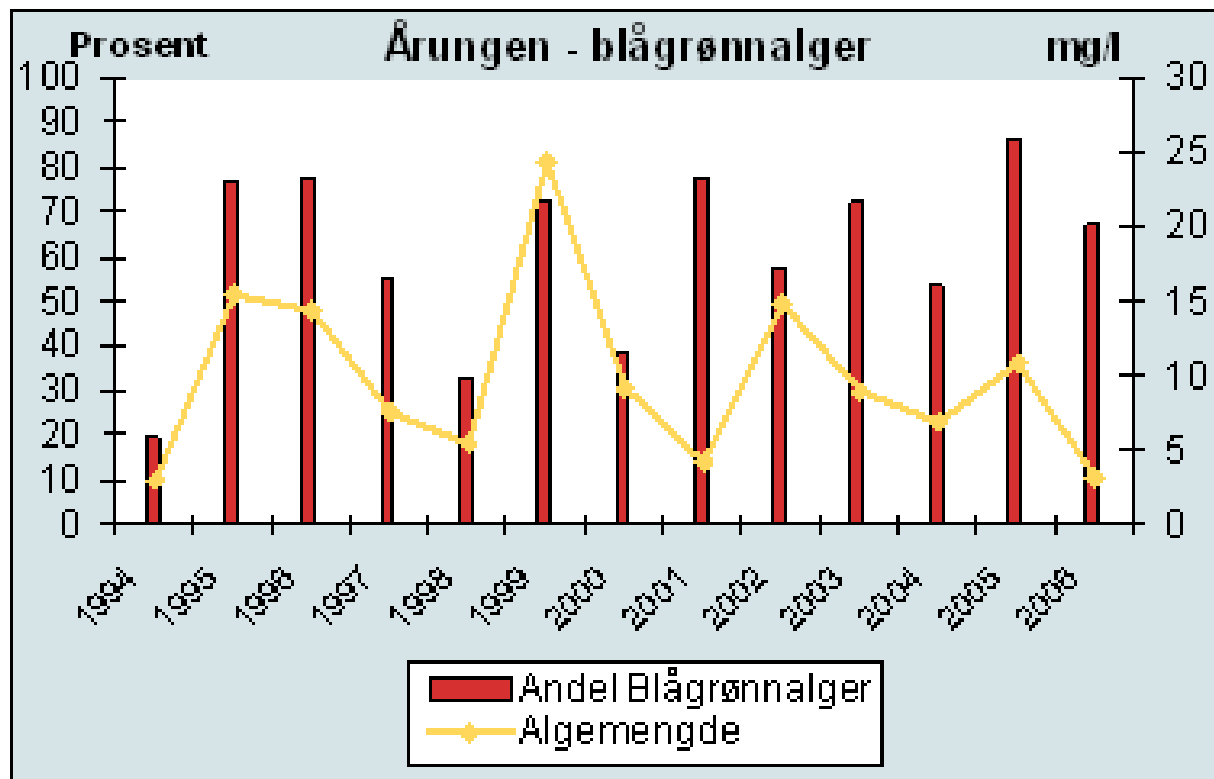
Mange prosjekter i Årungen

- Landbrukskontoret begynte med systematisk miljøregistreringer i 1988
- Ryddet opp i punktutslipp omkring Årungen
- Tilskudd til endret jordarbeiding kom i 1991.
- Det er anlagt 9 km buffersoner
- Vi har nå 25 fangdammer og flere under planlegging i Follo
- Gjødslingsplan obligatorisk fra 1999
- Reduserte normer for fosforgjødsel fra 2008
- Autorisasjonskurs for plantevern fra 1995



Årungen - Totalfosfor





Viktige momenter

- Høy andel dyrka mark i vannområdet
- Naturgitte forhold samt mye åpen åker fører til jorderosjon
- Høy andel høstkorn
- Gjennomgående høye fosforverdier i jord
- Det er stor variasjon, tilfeldige værepisoder styre mye
- Det vil alltid være en diffus avrenning fra jordbruksarealer



Mest korn, noe gras og andre vekster



Virkemidler

- Agronomiske tiltak kan gjennomføres i større grad. Bondens ansvar
- Økonomiske virkemidler, tilskuddsordninger
- Juridiske virkemidler, forskrifter
- Forskning, rådgiving, informasjon og påvirkning

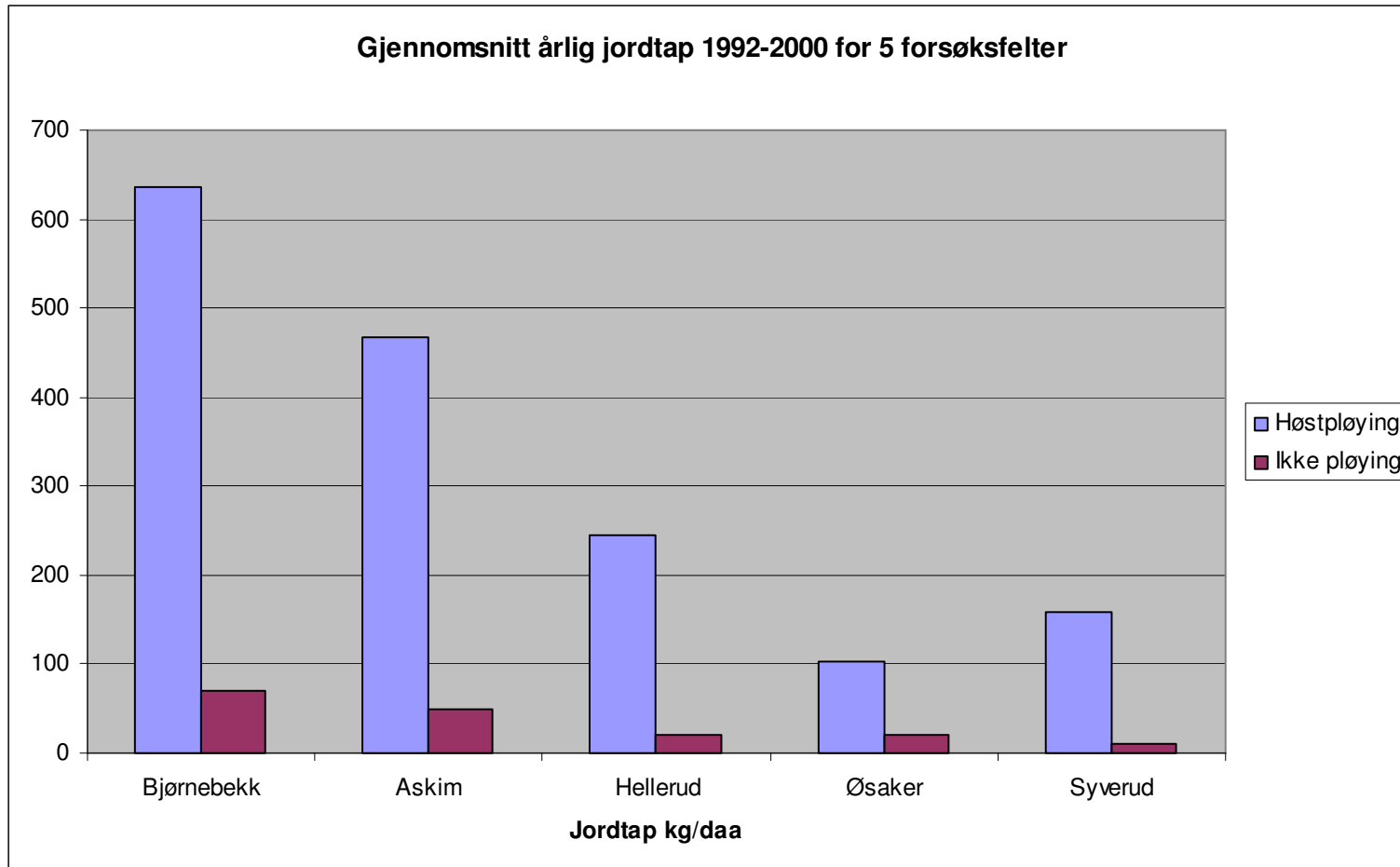
Ulike former for jordarbeiding



Redusert jordarbeiding viktig

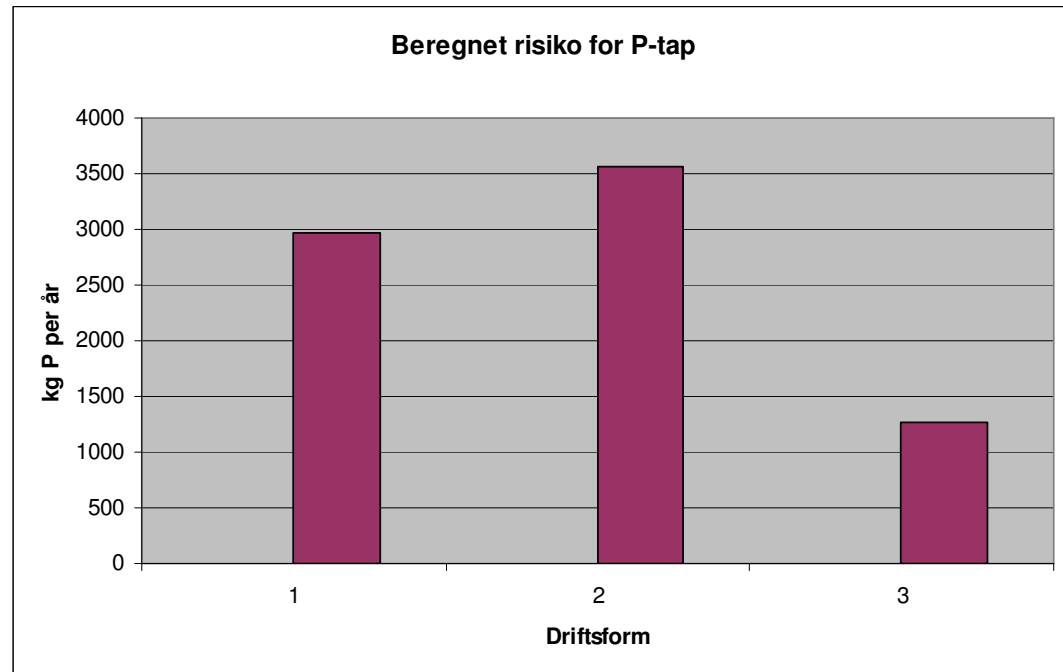


Resultater fra UMB



Potensial for forbedringer. Beregnete scenarier

- 1. Dagens drift
- 2. Hvis alt er høstpløyd
- 3. Redusert jordarbeiding, redusert gjødsling



Hindre erosjon



Hydroteknikk og sikring av bekker, fangdammer



Bufferzoner

- Bufferzoner langs
bekker og på
flomutsatte arealer



Prosentandel jordbruksareal med ulike tiltak

År	Gras	Åker i stubb	Hydrotekniske tiltak
1997		18	0
2000	6,7	29	38
2003	12,0	21	64
2004	12,0	16,5	64
2005	12,0	15,4	65,3
2006	12,1	14,9	66,8
2007	12,4	14,1	67,6
2008	12,2	26,2	70

Avrenning av P fra jordet skjer i prinsippet på to måter

**Ned gjennom
jorda til grøfter**



**Erosjon og avrenning av
løst P i overflatevann**

Gjødsling

- Gjødslingsplan
- Tilpassing etter jordanalyser
- Mindre fosfor



Husdyrgjødsel

- Riktig spredning av husdyrgjødsel



Skogarealene?

- Det kan være aktuelt å vurdere tiltak ved skogsdrift



RMP- Forurensning

Ordningene:

- A. Arealer som ikke jordarbeides om høsten
- B. Vassdragsnære arealer og erosjonsutsatte dråg
- C. Direktesådd høstkorn
- D. Tilskudd til lett høstharving
- E. Fangvekster
- F. Gras på erosjonsutsatte og flomutsatte arealer
- G. Grasdekte vannveier (og grasstriper rundt grønnsaks- og potetareal)
- H. Grasdekte buffersoner
- I. Ugrasharving
- J. Miljøareal (skjøtsel)
- K. Tilskudd til opprensning/vedlikehold av fangdam

Virkemidler

- Areal- og kulturlandskapstilskudd, visse miljøvilkår. Nasjonalt
- Regionalt miljøprogram, målrettede tilskudd for miljø. Fylke.
- Tilskudd til spesielle miljøtiltak i jordbruket. Kommune

Årsvariasjon Klimaet styrer mye

