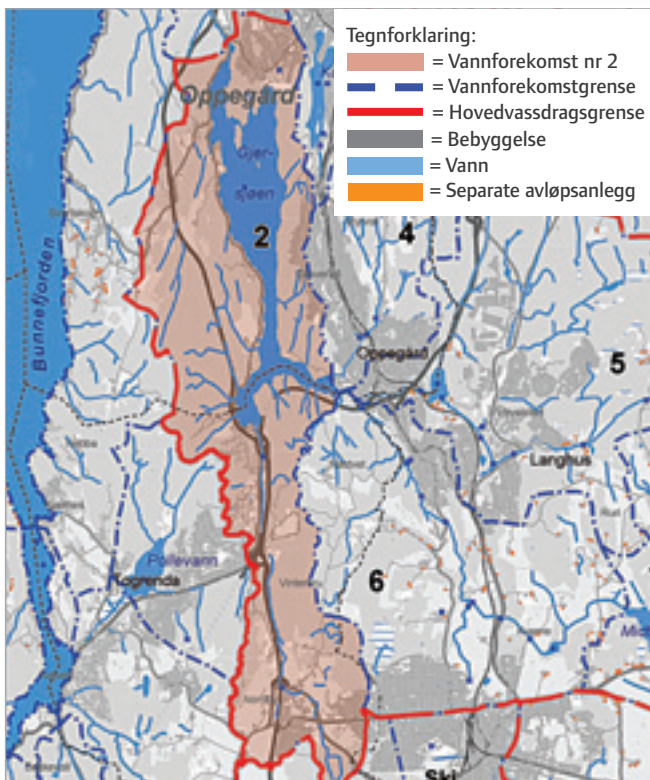


FAKTAARK GJERSJØEN

VANNFOREKOMST NR 2 I VANNOMRÅDE BUNNEFJORDEN MED ÅRUNGEN- OG GJERSJØVASSDRAGET

NASJONAL VANNFOREKOMST NR. 005-297-L



Kart over vannforekomst nr 2 Gjersjøen. Areal vannflate: 2,64 km². For opplysninger om turveier, badeplasser, kulturminner med mer, se <http://kart.follokart.no>. Kilde: Follokart.

BELIGGENHET

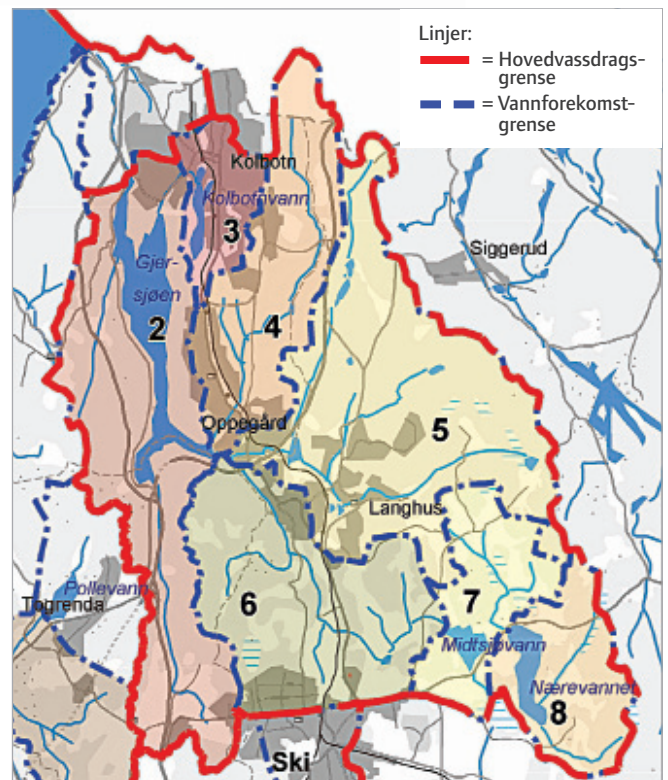
Innsjøen Gjersjøen ligger i Oppegård og Ås kommuner. Store deler av nedbørsfeltet ligger i tillegg i Ski kommune, samt en liten del i Oslo kommune. Gjersjøen får tilrenning fra Kantorbekken, Greverudbekken, Tussebekken, Dalsbekken og Fåleslora (Vasflobekken). Vannforekomst nr 2 Gjersjøen er avgrenset slik kartet viser.

ØKOLOGISK TILSTAND

Den økologiske tilstand er klassifisert som moderat, men tenderer mot dårlig som følge av tilførsel av fosfor fra ulike kilder. Det er en del forskjellig arter fisk i innsjøen som abbor, gjedde og mort. Gjørs er satt ut. I tilførselsbekken Kantorbekken er det mort, mens Fåleslora (Vasflobekken) sannsynligvis er fisketom pga forurensning.

UTFORDRINGER

Hovedutfordringen i vassdraget er overgjødning (eutrofiering).



Kart over Gjersjøvassdraget. Kilde: Follokart.

At en vannforekomst er eutrof vil si at den har et forhøyet innhold av næringsstoffer som for eksempel biologisk tilgjengelig fosfor. Dette øker algeveksten og forringer vannkvaliteten. Masseoppblomstring av giftige blågrønnalger må unngås. Fosfor tilføres i stor grad fra andre vannforekomster oppstrøms. Gjersjøen er spesielt sårbar ettersom innsjøen er drikkevannskilde for mange mennesker, og beredskap mot akuttutslipp må derfor være høy, spesielt med hensyn på E6 og E18 som passerer gjennom nedbørsfeltet.

DAGENS OG FRAMTIDIG BRUK

Gjersjøen er drikkevannskilde for Oppegård og Ås kommuner, og forsyner i underkant av 40.000 innbyggere med drikkevann. Innsjøen benyttes også til friluftsliv, bading og fritidsfiske. Den sørlige delen, Slorene, er naturvernområde (våtmarksområde). Vannforekomsten er rik på kulturminner og turstier.

KLASSIFISERING AV GJERSJØEN VANNFOREKOMST NR. 005-297-L

Økol. tilstand 2008	Påvirkning	Risiko ikke GØT* i 2015	Vil nå GØT* med tiltak	Unntak til 2021	Årsak
Moderat men grenser mot dårlig	Eutrofi	Risiko	Nei	Ja	Forsinket effekt, lang effektid for jordbrukstiltak

*) Grad av risiko for å ikke nå målet om god økologisk tilstand innen 2015.



Gjersjøen sør mot vannverk
Foto: Oppegård kommune

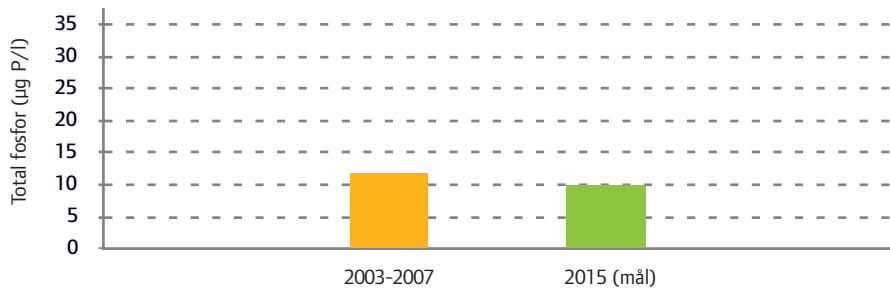


Naturvernområde Slorene
Foto: Oppegård kommune



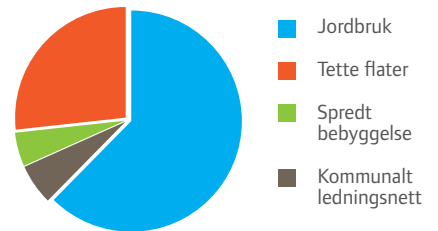
Fylling mot Gjersjøen
Foto: Oppegård kommune

MÅL FOR TOTAL FOSFOR



BIDRAG FRA KILDER TIL FORURENSNING:

TOTAL FOSFOR



VANNRAMMEDIREKTIVETS KLASSIFISERINGSSYSTEM

Tilstandsklasse	Tilstand miljømål
Svært god	Miljømål tilfredstilt
God	
Moderat	Tiltak nødvendig
Dårlig	
Svært dårlig	

Oversikt over Vannrammedirektivets klassifiseringssystem. Figuren viser tilstandsklassene, når miljømålet er nådd og når tiltak er nødvendig.

VANNKVALITETEN I GJERSJØEN I 2007

Tilstand	Tilstandsklasse
Nitrogentilstand	5 Svært dårlig
Fosfortilstand	3 Moderat
Algetilstand	3 Moderat
Klorofylltilstand	4 Dårlig
Siktedyptilstand	3 Moderat

ØKONOMI/KOSTNADER

Vannforekomst 2 Gjersjøen	Årskostnad for å fjerne ett kilo total fosfor	Antall kilo fosfor som skal fjernes, ca	Totale årskostnader, ca kr
Jordbruk	1240	214	265 000
Kommunalt ledningsnett	33 230	19	615 000
Spredt bebyggelse	15 260	24	371 000

Tiltak i jordbruket er i betydelig grad avhengig av statlige midler. Eksisterende tilskudd er SMIL (Spesielle miljøtiltak i landbruket) og RMP (Regionale miljøprogram).

Tiltak innen kommunalt ledningsnett finansieres i sin helhet gjennom kommunale gebyrer.

