



VÅLER KOMMUNE



Bruk av skog for å hindre avrenning av næringsstoffer til vann og vassdrag!

Alt: Praktiske erfaringer fra en kommunal fotsoldat!



VÅLER KOMMUNE



Bruk av skog for å hindre avrenning av næringsstoffer til vann og vassdrag!

Dette foredraget bygger på erfaringer fra Morsaprojektet

Gjelder nok mest for områder med leire og lett eroderbare jordarter langs vannstrengene!!!!

Hvorfor vegetasjonssoner?

- Vegetasjonssoner er belter med naturlige vegetasjon (trær, busker og urter) som enten finnes naturlig eller anlegges langs vassdrag. Nyere forskning har vist at vegetasjonssoner har meget god renseeffekt på næringsstoffer, jordpartikler og organisk materiale. Et godt utviklet sjikt vil kunne fange:

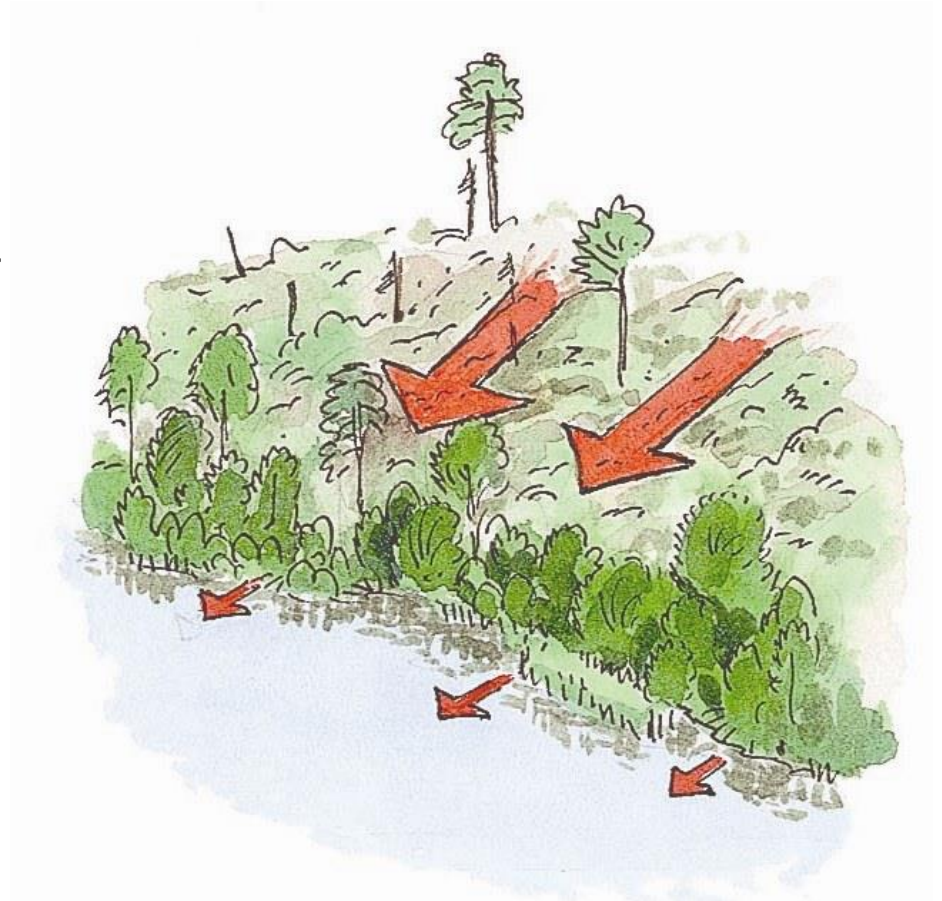
70-95 % av jordpartikler

60-90 av fosfor

30-60 av nitrogen

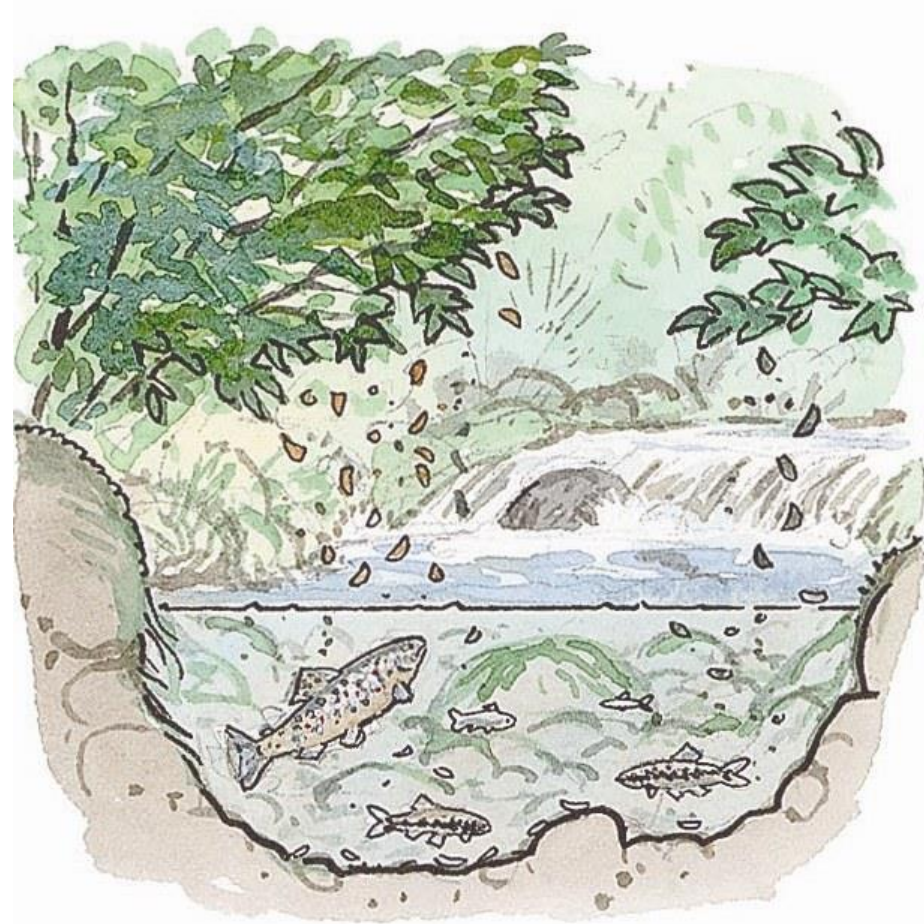
stor del av plantevernmidler

på avveie (oftest bundet til jord)



Positive tilleggseffekter:

- Bidrar med føde til vannlevende organismer i form av blader og insekter
- Sørger for tilgjengelig karbon til denitrifikasjonsprossene
- Markerer landskapsdragene og beriker kulturlandskapet visuelt
- Levirkning kan gi avlingsøkning i vindutsatte områder



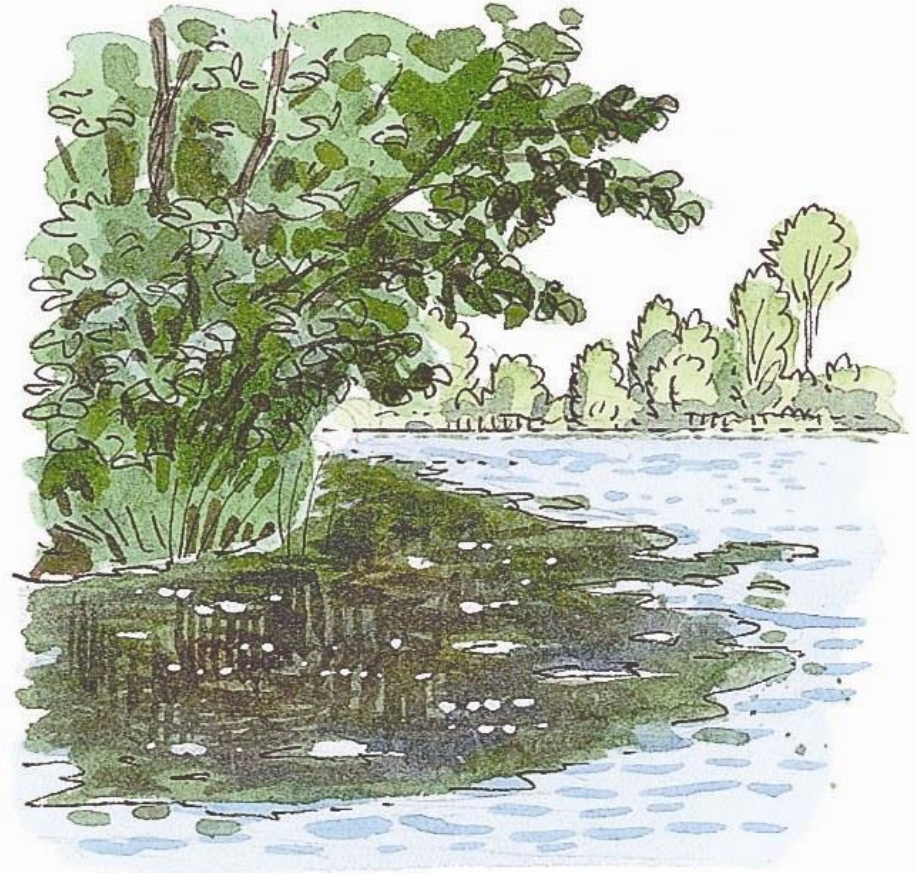
Positive tilleggseffekter

- Rotsystemet armerer og stabiliserer bekkekanten
- Reduserer utrasing og erosjon
- Fanger og binder næringsstoffer i grunnvann/sigevann
- En m³ trevirke=250 g P



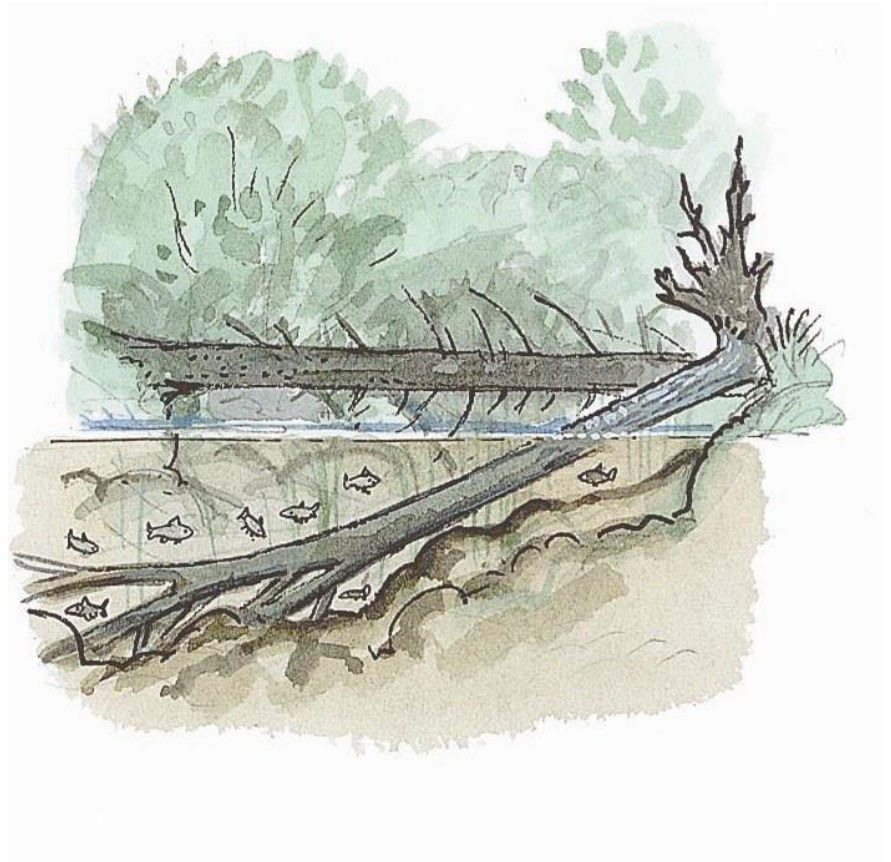
Positive tilleggseffekter

- Skygger og holder vanntemperaturen nede og motvirker fare for oksygensvikt
- Fungerer som viltbiotop og viltkorridor i ellers åpent jordbrukslandskap



Skjøtsel av eksisterende vegetasjonssoner:

- Områder med høye treantall bør avstandsreguleres og tynnes for å få inn mer lys
- Sett igjen løv i stedet for bar ved alle skjøtselstiltak
- Fjern trær som står i fare for å velte
- Enkelt trær i sikker avstand fra strandkant velges som livsløpstrær
- Unngå "flatehogst" preg











Reetablering av vegetasjonssoner

- ***Langs mange vassdrag er det ikke mulig å nå økologisk god status uten tilplanting***
- Vanskelig jobb på grunn av: Aggressivt ugras, ofte smågnager skader og beverskader på mange treslag. I tillegg kan det være problemer med flom og isgang.
- Bruk store planter!!! 2+/-1 og 2+/-2 barrotsplanter/landscapsplanter
- Stiklinger og småplanter bare OK der hvor det er svart jord (raskanter, nygravde fangdammer, osv.



Treslagsvalg-Rangering

Svartor

Gråor

(Selje)

(Osp)

Dunbjørk

Rogn

Hengebjørk

Kirsebær, Lønn



Hvitpil

Gulpil

Gråselje **

Mandelpil

Doggpil

Grønnvier

Istervier

Svartvier

Ørevier

Krypvier

Gras

Ora - armeringsspesialisten





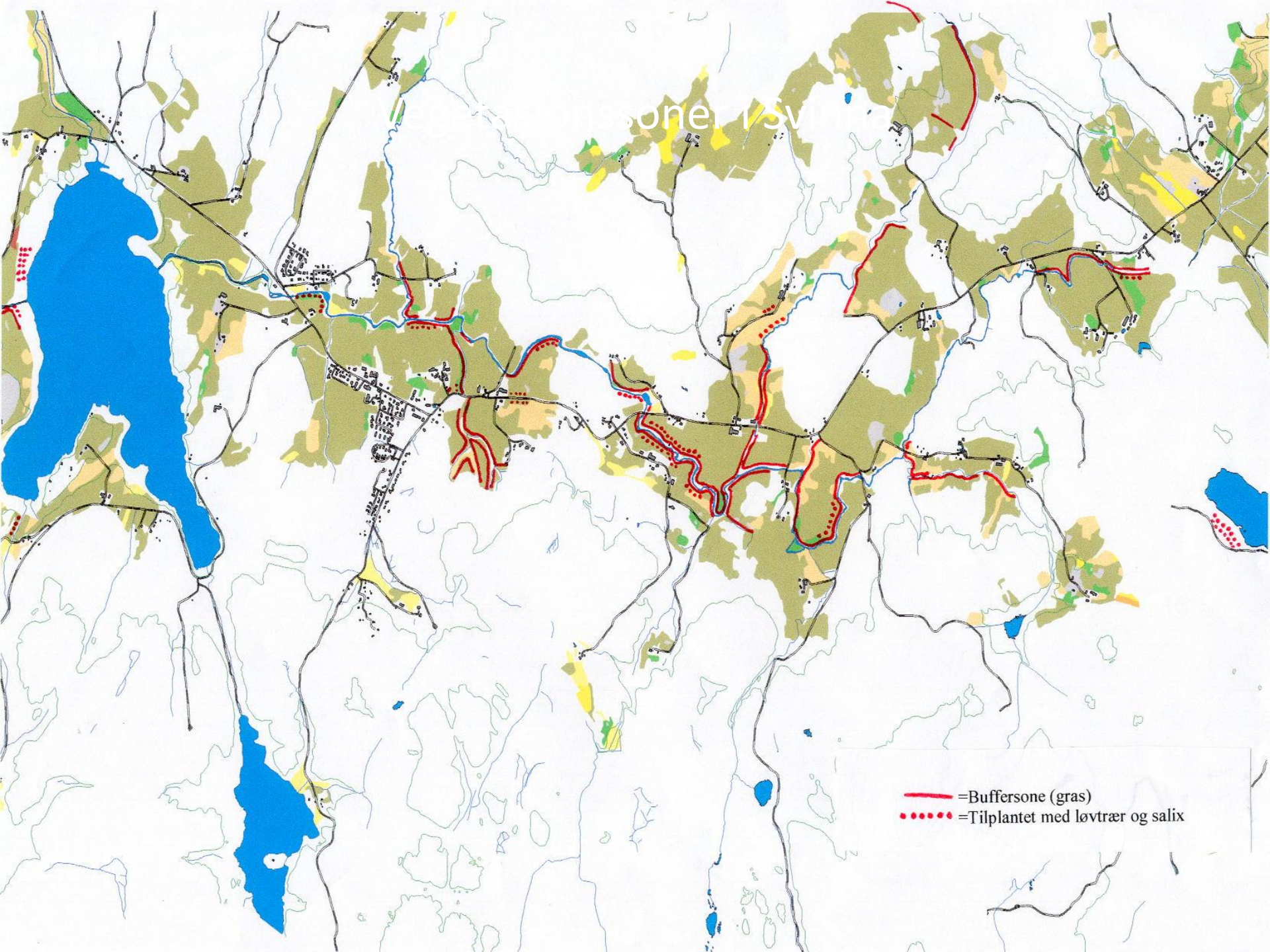
Planting av liten skog ved Augerødbekken





Mat ikke bever med SMIL og NMSK midler



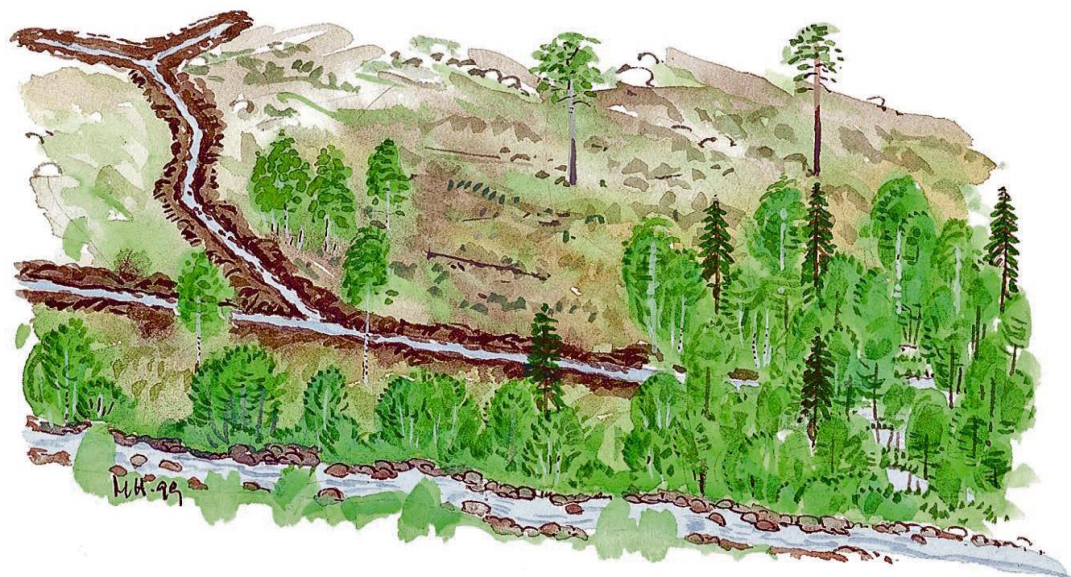
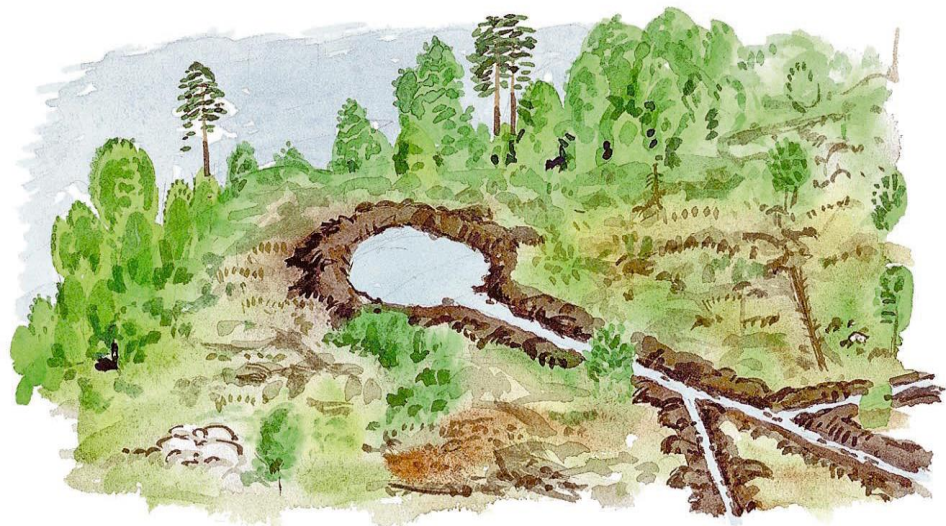
soner i Sv



-  = Buffersone (gras)
-  = Tilplantet med løvtrær og salix

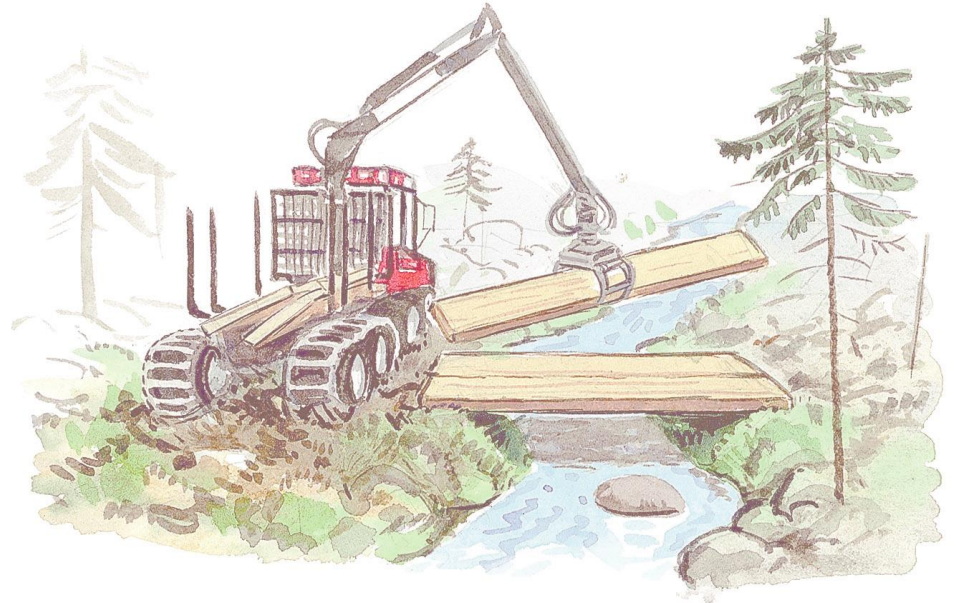
Tiltak i skogbruket

- Sørge for at avrenning fra ferske hogstflater går igjennom en sone med enten gras og urter eller produktiv skog før avrenningen når vassdraget
- Grøfting - la grøfta avslutte i et sumpområde før det når bekken
- La grøftevann fra skogbilveier gå til vegetasjon fremfor bekk og vann



Tiltak i skogbruket

- Mer løvskog på høy- og superbonitet og langs vannstrenger
- Kjøring over bekker og mindre elver må foregå på en miljømessig bra måte
- Kjøring på dyrket mark må foregå uten å gi spor som kan bli til bekker





Tiltak i skogbruket

- Bygge terskler (med rør i bunn) og smådammer for å øke vannets oppholdstid i skogen
- Skogsvann må ikke flomme inn over dyrket mark (avskjæringsgrøfter, mm)



Fangdam nyanlagt 2002



Fangdammen 1,5 år seinere!

Takk for oppmerksomheten!!

