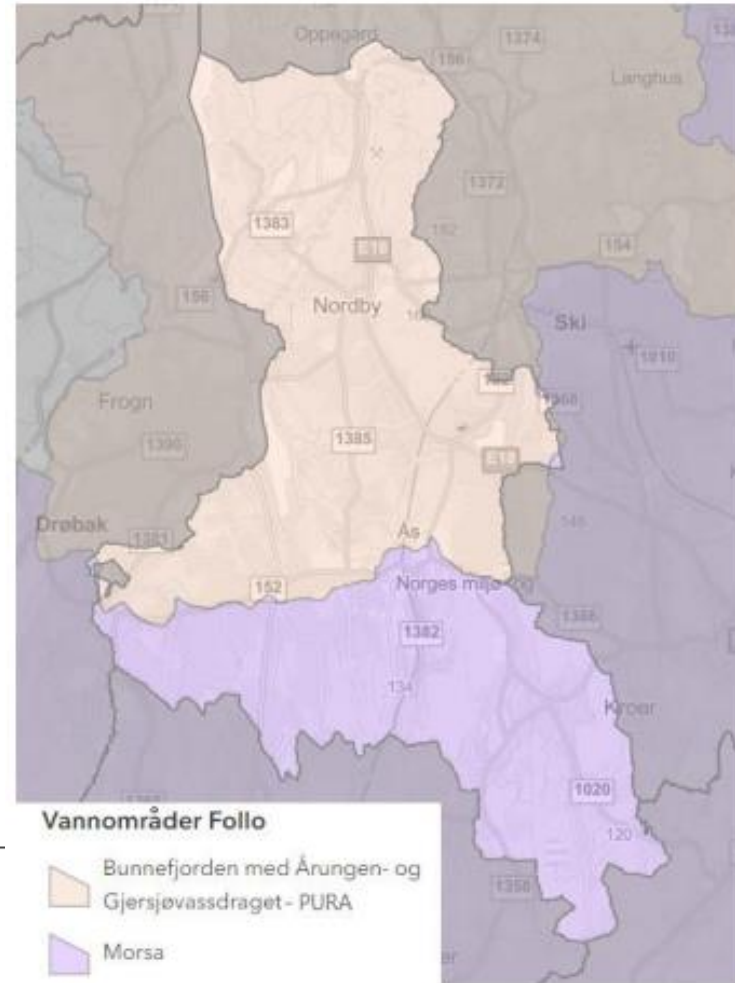




Ås kommune
Miljø, mangfold og muligheter

Temaplan vannforsyning, avløp og vannmiljø i Ås kommune

- MÅLRETTING AV TILTAK





Ås kommune
Miljø, mangfold og muligheter

Forarbeid til temaplan vannforsyning, avløp og vannmiljø

- ROS-analyse for VA-sektoren
- Tiltaksdel med positiv effekt for vannmiljø
- Vedtatt haust 2023

Tiltak
Saneringsprosjekt Langbakken og boligfelt nord for Langbakken
Sanering betongledning spillvann langs videregående skole
Utbedre kapasitet Rud pumpestasjon
Tilsyn og oppfølging spredt avløp
Videreutvikling og opplæring innen driftskontrollen
Opplæring/kompetanseheving/øvelser
Mer ressurser til kontroll/opsyn med arbeid på ledningsnettet
Oppgradering spillvannspumpestasjoner
Mest mulig selvfall på spillvann fra nye utbyggingsområder
Klargjøre sårbare pumpestasjoner for bruk av eksternt nødstrømsagregat
Innkjøp/bruk av egen slam-/sugebil
Beredskapsøvelser
Informasjonskampanjer om dovett/fettvett
Økte ressurser til kontroll av sluttdokumentasjon
Økte ressurser til å opprettholde flomveier
Bedre samarbeid internt i kommunen



Ås kommune
Miljø, mangfold og muligheter

Temaplan baserer seg på

Innsatsområde 1: Redusere utslipp fra kommunalt avløp og avløp i spredt bebyggelse

T 1 Strengere håndheving av eksisterende krav i regelverket for utslipp av kommunalt avløpsvann og avløpsvann fra spredt bebyggelse Miljødirektoratet statsforvalteren

T 2 Redusere mengden overvann og annet fremmedvann som tilføres avløpsnettet gjennom krav i utslippstillatelser og kommunale handlingsplaner for avløpssektoren statsforvalteren kommunene

T 3 Bidra til økt rensing av forurenset overvann gjennom etablering av rutiner for tømning av sandfang fra utslippene av forurenset overvann til fjord Miljødirektoratet statsforvalteren kommunene

T 4 Sikre at utslipp fra avløpsanlegg fra mindre tettbebyggelser renses i forurensningsforskriftens miljømålene etter senest innførte forurensningsforskriften kap. 23 Miljødirektoratet statsforvalteren kommunene

T 5 Sikre at utslipp fra avløpsanlegg renses i forurensningsforskriftens miljømålene etter senest innførte forurensningsforskriften kap. 23 Miljødirektoratet statsforvalteren kommunene

T 6 Sikre at utslipp fra avløpsanlegg renses i forurensningsforskriftens miljømålene etter senest innførte forurensningsforskriften kap. 23 Miljødirektoratet statsforvalteren kommunene

T 7 Styrke innsatsen med tilsyn og oppfølging av krav i tillatelser til utslipp av avløpsvann statsforvalteren kommunene

Helhetlig tiltaksplan for en ren og rik Oslofjord – VA-sektoren

Strategihåndbok i målretting av tiltak i kommunene

- INNSATS DER DET TRENGS MEST

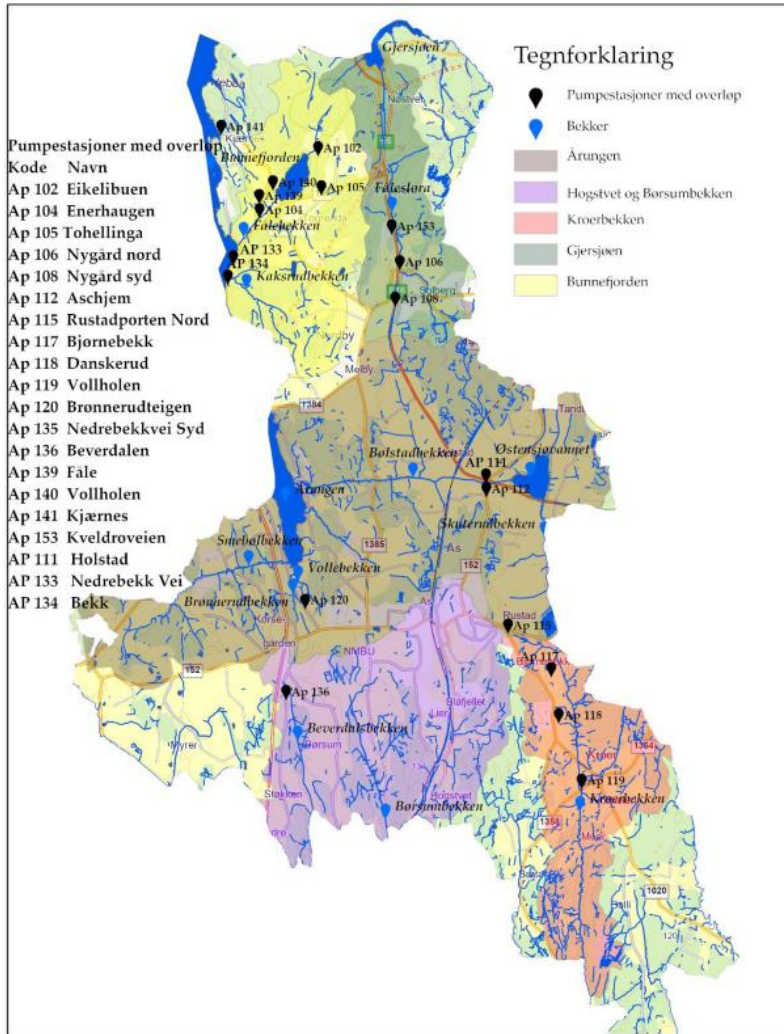


Klima- og miljødepartementet



Ås kommune
Miljø, mangfold og muligheter

Tiltak på kommunalt avløpsnett - Pumpestasjoner



PUMPESTASJON	TIMER I OVERLØP 2021	TIMER I OVERLØP 2022
Eikelibuen	11	7
Enerhaugen	154	94
Nygård nord	7	1,5
Nygård syd	78	2
Tohellinga	16	0
Aschjem	33	9
Rustadporten Nord	17	0
Bjørnebekk	13	9
Holstad	0	2,5
Danskerud	2	1
Vollholen	5	6,5
Brønnerudteigen	6	17
Nedrebekkevei Syd	2	18
Nedrebekkevei	0	17
Bekk	0	2
Beverdalen	16,5	0
Fåle	2	0
Pollevann	1	0
Kjærnes	11	12
Kveldroveien	0,2	0
SUM overløp	375 timer	198,5 timer



Ås kommune
Miljø, mangfold og muligheter

Enerhaugen pumpestasjon

- Stod for nesten halvparten av overløpstimene totalt i kommunen i både 2021 og 2022
- Ligger ved Pollevannet med nærhet til Bunnefjorden
- Oppgradert andre halvdel av 2022
 - Ny PLS som har ført til færre strømbrudd og effektiv drift av pumpene
 - Utløpsrør oppdimensjonert fra 100 mm til 200 mm (Innløpsrør består av to 80 mm)
- En mindre overløpshendelse i januar i år, på grunn av strømbrudd
- God drift under Hans





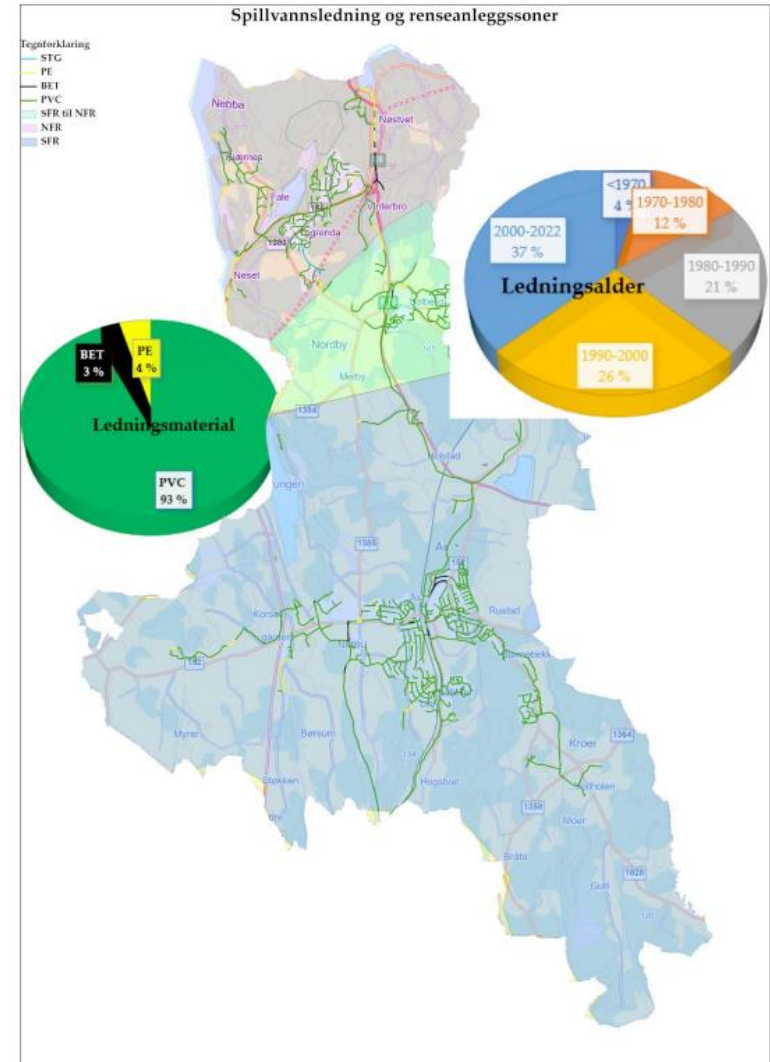
Ås kommune
Miljø, mangfold og muligheter

Tiltak på kommunalt avløpsnett - Utskifting av gammelt ledningsnett

Prosjekter

- Togrenda
- Solbergskogen
- Nygårdsåsen
- Betongledning til Tvetter pumpestasjon
- Kildesporing av feilkoblinger
- Optimalisere drift

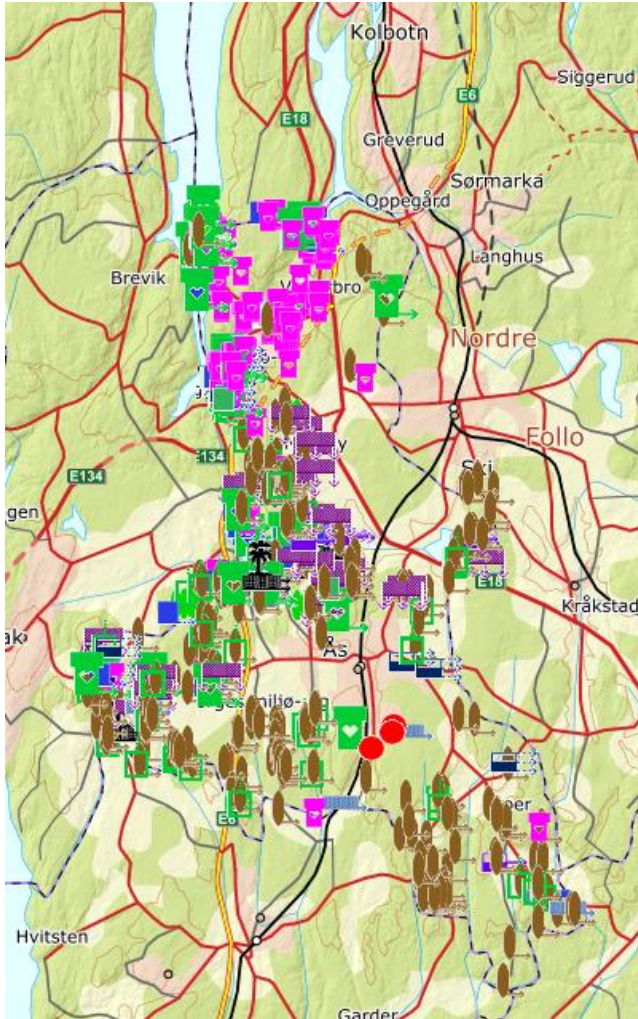
BYGGEÅR	MATERIAL				SUM
	PVC	BET	PE	STG	
Før 1970	4.289	1.299	0,0		5.588
1970-1980	15.397	1.897	60		17.354
1980-1990	31.415	94	0,0		31.509
1990-2000	34.694	326	2.437	675	38.132
2000-2021	49.987	90	3.848		53.925
SUM	135.783	3.706	6.345	675	146.508





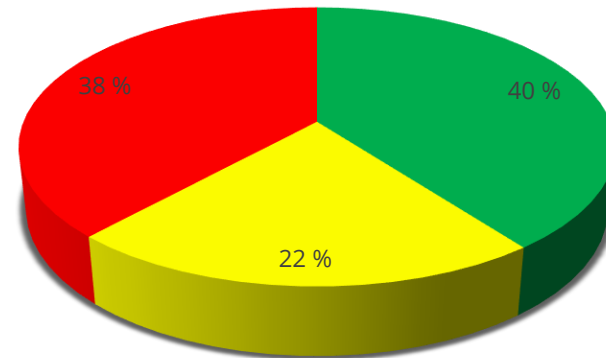
Ås kommune
Miljø, mangfold og muligheter

Tiltak i spredt bebyggelse



- Underkant av 350 avløpsanlegg i spredt bebyggelse
 - 250 av disse er minirensesanlegg

Tilsynsresultater spredt avløp



■ Tilfredsstillende utslippskrav ■ Mindre driftsproblemer ■ Fungerer dårlig/ikke



Ås kommune
Miljø, mangfold og muligheter

Takk for oppmerksomheten