

Tiltaknr: 1, - Gnr: 138/2 139/4

Utløp

Lokalitet: 1
Kommune: Ski0213
Nedbørfelt: Finstadbekken
Koordinat: Ø: 603356, N: 6620238,
Koord.system: EU89-UTM Sone 32
Nøyaktighet: Koordinat fra GPS <10m usikkerhet
Prioritet: Høy prioritet

Beskrivelse: Terskel like ovenfor utløpet og steinsikring ved utløp og på motsatt side av bekken. Fortsett steinsikring 8m nedover. Reparerer steinsikring på vestsiden 10m nedenfor utløpet.



Flyfoto: Det oppgitte koordinatet for lokaliteten ligger i sentrum av bildet. (300 x 300 m)



Utløpet1



Plassering av terskelen



Reparasjon av steinsetting



Forlengelse av steinsetting

Tiltaknr: 2, - Gnr: 139/4 138/2

Terskel

Lokalitet: 2
Kommune: Ski0213
Nedbørfelt: Finstadbekken
Koordinat: Ø: 603364, N: 6620225,
Koord.system: EU89-UTM Desimalgrader
Nøyaktighet: Koordinat fra GPS <5m usikkerhet

Prioritet:

Beskrivelse: Bekkerensk og steinsetting på østsiden, og bygging av terskel.



Flyfoto: Det oppgitte koordinatet for lokaliteten ligger i sentrum av bildet. (300 x 300 m)



Bekkerensk og steinsetting Foto: Atle

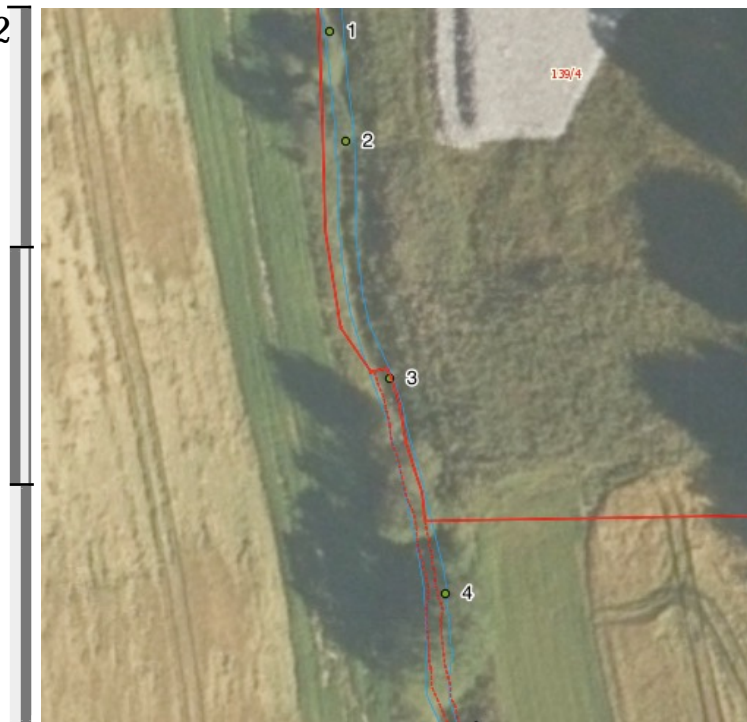


Terskel Foto: Atle

Tiltaknr: **3**, - Gnr: 139/4 138/2

Terskel

Lokalitet: **3**
Kommune: Ski0213
Nedbørfelt: Finstadbekken
Koordinat: Ø: 603372, N: 6620197,
Koord.system: EU89-UTM Desimalgrader
Nøyaktighet: Koordinat fra GPS <10m
usikkerhet
Prioritet: Lav prioritet
Beskrivelse: Bygging av terskel.



Flyfoto: Det oppgitte koordinatet for lokaliteten ligger i sentrum av bildet. (300 x 300 m)



Foto: Atle

Tiltaknr: 4, - Gnr: 139/1 138/2

Terskel

Lokalitet: 4
Kommune: Ski0213
Nedbørfelt: Finstadbekken
Koordinat: Ø: 603373, N: 6620170,
Koord.system: EU89-UTM Desimalgrader
Nøyaktighet: Koordinat fra GPS <5m
usikkerhet
Prioritet: Lav prioritet
Beskrivelse: Bygging av terskel.



Flyfoto: Det oppgitte koordinatet for lokaliteten ligger i sentrum av bildet. (300 x 300 m)



Foto: Atle

Tiltaknr: **5**, - Gnr: 139/1 138/2

Steinsikring av bekkesider

Lokalitet: **5**
Kommune: Ski0213
Nedbørfelt: Finstadbekken
Koordinat: Ø: 603383, N: 6620145,
Koord.system: EU89-UTM Desimalgrader
Nøyaktighet: Koordinat fra GPS <10m
usikkerhet
Prioritet: Høy prioritet

Beskrivelse: Steinsetting på vestsiden og
bekkerens østsiden, ca 10m.



Flyfoto: Det oppgitte koordinatet for lokaliteten
ligger i sentrum av bildet. (300 x 300 m)



Vestsiden Foto: Atle

Tiltaknr: 6, - Gnr: 139/1 138/2

Utløp + terskel

Lokalitet: 6
Kommune: Ski0213
Nedbørfelt: Finstadbekken
Koordinat: Ø: 603381, N: 6620061,
Koord.system: EU89-UTM Desimalgrader
Nøyaktighet: Koordinat fra GPS <5m usikkerhet
Prioritet: Høy prioritet

Beskrivelse: Steinsetting rundt utløpet og terskel like ovenfor utløpet.



Flyfoto: Det oppgitte koordinatet for lokaliteten ligger i sentrum av bildet. (300 x 300 m)



Utløp Foto: Atle



Foto: Atle

Tiltaknr: 7, - Gnr: 139/1 138/2

Steinsikring av bekkesider

Lokalitet: 7
Kommune: Ski0213
Nedbørfelt: Finstadbekken
Koordinat: Ø: 603382, N: 6620065,
Koord.system: EU89-UTM Desimalgrader
Nøyaktighet: Koordinat fra GPS <5m
usikkerhet
Prioritet: Middels prioritet

Beskrivelse: Steinsikring på østsiden, ca 10
meter.



Flyfoto: Det oppgitte koordinatet for lokaliteten
ligger i sentrum av bildet. (300 x 300 m)



Østsiden Foto: Atle

Tiltaknr: **8**, - Gnr: 138/2 139/1

Terskel

Lokalitet: **8**
Kommune: Ski0213
Nedbørfelt: Finstadbekken
Koordinat: Ø: 603355, N: 6620001,
Koord.system: EU89-UTM Desimalgrader
Nøyaktighet: Koordinat fra GPS <10m
usikkerhet
Prioritet: Middels prioritet

Beskrivelse: Steinsetting på østsiden overfor
og nedenfor terskelen. Forbedring
av terskelen ved stolpen.



Flyfoto: Det oppgitte koordinatet for lokaliteten
ligger i sentrum av bildet. (300 x 300 m)



Tiltaknr: 9, - Gnr: 138/2 139/1

Utløp + terskel

Lokalitet: 9
Kommune: Ski0213
Nedbørfelt: Finstadbekken
Koordinat: Ø: 603341, N: 6619984,
Koord.system: EU89-UTM Desimalgrader
Nøyaktighet: Koordinat fra GPS <5m usikkerhet
Prioritet: Middels prioritet

Beskrivelse: Dreneringsutløp (vestsiden) må steinsikres og bygging av terskel nord (ovenfor) for utløpet.



Flyfoto: Det oppgitte koordinatet for lokaliteten ligger i sentrum av bildet. (300 x 300 m)



Terskel Foto: Atle



Dreneringsutløpet Foto: Atle

Tiltaknr: 10, - Gnr: 138/2 139/1

Utløp + terskel

Lokalitet: **10**
Kommune: Ski0213
Nedbørfelt: Finstadbekken
Koordinat: Ø: 603344, N: 6619949,
Koord.system: EU89-UTM Desimalgrader
Nøyaktighet: Koordinat fra GPS <5m
usikkerhet
Prioritet: Middels prioritet

Beskrivelse: Sikring av utløpet (østsiden),
terskel nord for utløpet,
reparasjon av utglidning sør for
utløpet, ca 5m.



Flyfoto: Det oppgitte koordinatet for lokaliteten
ligger i sentrum av bildet. (300 x 300 m)



Foto: Atle

Tiltaknr: 11, - Gnr: 138/2 139/1

Utløp

Lokalitet: 11
Kommune: Ski0213
Nedbørfelt: Finstadbekken
Koordinat: Ø: 603344, N: 6619947,
Koord.system: EU89-UTM Desimalgrader
Nøyaktighet: Koordinat fra GPS <5m
usikkerhet
Prioritet: Middels prioritet

Beskrivelse: Reparasjon av utløpet nord for
terskelen.



Flyfoto: Det oppgitte koordinatet for lokaliteten
ligger i sentrum av bildet. (300 x 300 m)



Foto: Atle



Foto: Atle

Tiltaknr: **12**, - Gnr: 138/1 139/1

Steinsikring av bekkesider

Lokalitet: **12**
Kommune: Ski0213
Nedbørfelt: Finstadbekken
Koordinat: Ø: 603340, N: 6619824,
Koord.system: EU89-UTM Desimalgrader
Nøyaktighet: Koordinat fra GPS <10m
usikkerhet
Prioritet: Høy prioritet

Beskrivelse: Steinsetting langs bekkekant fra
sidebekk fra nord, ca 40m



Flyfoto: Det oppgitte koordinatet for lokaliteten
ligger i sentrum av bildet. (300 x 300 m)



Foto: Atle

Tiltaknr: **13**, - Gnr: 138/1 139/1

Tiltak: Terskel

Lokalitet: **13**
Kommune: Ski0213
Nedbørfelt: Finstadbekken
Koordinat: Ø: 603336, N: 6619752,
Koord.system: EU89-UTM Desimalgrader
Nøyaktighet: Koordinat fra GPS <5m usikkerhet
Prioritet: Lav prioritet

Beskrivelse: Bygging av terskel.

Flyfoto: Det oppgitte koordinatet for lokaliteten ligger i sentrum av bildet.



Tiltaknr: 14, - Gnr: 139/1 138/1

Utløp

Lokalitet: 14
Kommune: Ski0213
Nedbørfelt: Finstadbekken
Koordinat: Ø: 603348, N: 6619737,
Koord.system: EU89-UTM Desimalgrader
Nøyaktighet: Koordinat fra GPS <5m
usikkerhet
Prioritet: Høy prioritet

Beskrivelse: Steinsikring av utløpet på begge
siden av bekken.



Flyfoto: Det oppgitte koordinatet for lokaliteten
ligger i sentrum av bildet. (300 x 300 m)



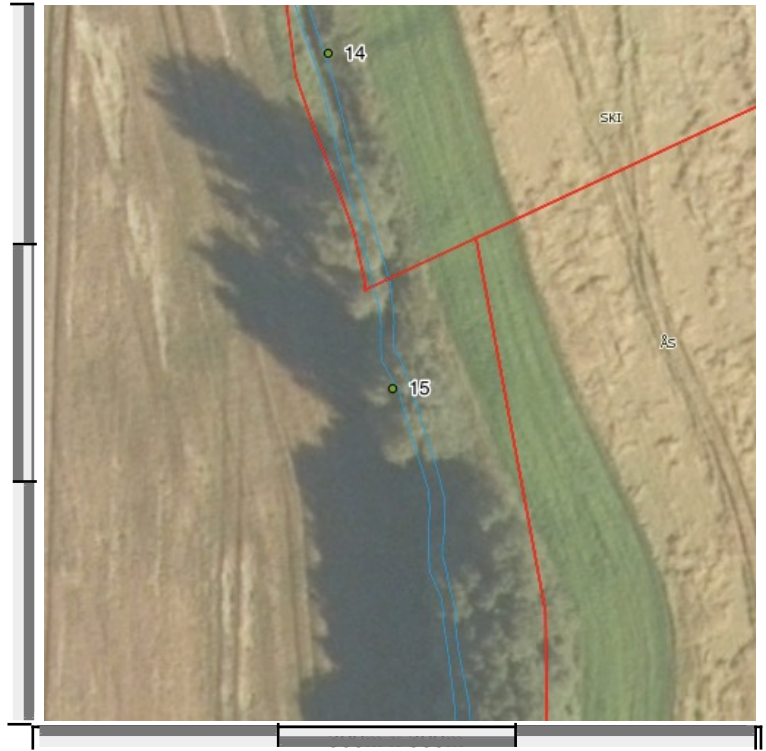
Foto: Atle

Tiltaknr: **15**, - Gnr: 138/1

Terskel

Lokalitet: **15**
Kommune: Ski0213
Nedbørfelt: Finstadbekken
Koordinat: Ø: 603356, N: 6619697,
Koord.system: EU89-UTM Desimalgrader
Nøyaktighet: Koordinat fra GPS <5m
usikkerhet
Prioritet: Høy prioritet

Beskrivelse: Bygging av terskel og steinsetting
av vestsiden på grunn av
kanteerosjon.



Flyfoto: Det oppgitte koordinatet for lokaliteten ligger i sentrum av bildet. (300 x 300 m)



Foto: Atle

Tiltaknr: 16, - Gnr: 138/1

Sikring av nedløp for overflatevann

Lokalitet: 16
Kommune: Ski0213
Nedbørfelt: Finstadbekken
Koordinat: Ø: 603348, N: 6619626,
Koord.system: EU89-UTM Desimalgrader
Nøyaktighet: Koordinat fra GPS <5m usikkerhet
Prioritet: Lav prioritet

Beskrivelse: Steinsikring av overløp fra gården på vestsiden av bekken. Her eroderer overflatevann.



Flyfoto: Det oppgitte koordinatet for lokaliteten ligger i sentrum av bildet. (300 x 300 m)



Foto: Atle



Foto: Atle

Tiltaknr: 17, - Gnr: 138/1

Terskel

Lokalitet: 17
Kommune: Ski0213
Nedbørfelt: Finstadbekken
Koordinat: Ø: 603357, N: 6619624,
Koord.system: EU89-UTM Desimalgrader
Nøyaktighet: Koordinat fra GPS <5m
usikkerhet
Prioritet: Lav prioritet
Beskrivelse: Anlegg av terskel.



Flyfoto: Det oppgitte koordinatet for lokaliteten ligger i sentrum av bildet. (300 x 300 m)



Foto: Atle

Tiltaknr: **18**, - Gnr: 138/1

Steinsikring av bekkesider

Lokalitet: **18**
Kommune: Ski0213
Nedbørfelt: Finstadbekken
Koordinat: Ø: 603369, N: 6619528,
Koord.system: EU89-UTM Desimalgrader
Nøyaktighet: Koordinat fra GPS <10m
usikkerhet
Prioritet: Høy prioritet

Beskrivelse: Steinsetting 30m på østsiden av
bekken.



Flyfoto: Det oppgitte koordinatet for lokaliteten
ligger i sentrum av bildet. (300 x 300 m)



Østsiden Foto: Atle

Tiltaknr: 19, - Gnr: 65/1 66/1

Utløp + terskel

Lokalitet: 19
Kommune: Ås0214
Nedbørfelt: Finstadbekken
Koordinat: Ø: 603362, N: 6619438,
Koord.system: EU89-UTM Desimalgrader
Nøyaktighet: Koordinat fra GPS <5m usikkerhet
Prioritet: Høy prioritet

Beskrivelse: Sikring av 2 utløp på østsiden, anlegg av terskel før første utløp. Steinsetting av 20m sørover fra terskelen.



Flyfoto: Det oppgitte koordinatet for lokaliteten ligger i sentrum av bildet. (300 x 300 m)



Foto: Atle



Foto: Atle

Tiltaknr: 20, - Gnr: 65/1 66/1

Steinsikring av bekkesider

Lokalitet: **20**
Kommune: Ås0214
Nedbørfelt: Finstadbekken
Koordinat: Ø: 603363, N: 6619410,
Koord.system: EU89-UTM Desimalgrader
Nøyaktighet: Koordinat fra GPS <5m
usikkerhet
Prioritet: Høy prioritet

Beskrivelse: Steinsetting ca 50 m i yttersvinger
for å stoppe begynnende
meandring.



Flyfoto: Det oppgitte koordinatet for lokaliteten
ligger i sentrum av bildet. (300 x 300 m)



Foto: Atle

Tiltaknr: 21, - Gnr: 65/1 66/1

Terskel

Lokalitet: 21
Kommune: Ås0214
Nedbørfelt: Finstadbekken
Koordinat: Ø: 603352, N: 6619352,
Koord.system: EU89-UTM Desimalgrader
Nøyaktighet: Koordinat fra GPS <5m
usikkerhet
Prioritet: Høy prioritet

Beskrivelse: Reparasjon av skader i bekkesider med steinsetting og anlegg av terskel.



Flyfoto: Det oppgitte koordinatet for lokaliteten ligger i sentrum av bildet. (300 x 300 m)



Foto: Atle

Tiltaknr: 22, - Gnr: 65/1 66/1

Tiltak: Steinsikring av bekkesider

Lokalitet: **22**
Kommune: Ås0214
Nedbørfelt: Finstadbekken
Koordinat: Ø: 603350, N: 6619280,
Koord.system: EU89-UTM Desimalgrader
Nøyaktighet: Koordinat fra GPS <10m usikkerhet
Prioritet: Høy prioritet

Beskrivelse: Steinsetting på østsiden, ca 10m.

Flyfoto: Det oppgitte koordinatet for lokaliteten ligger i sentrum av bildet.

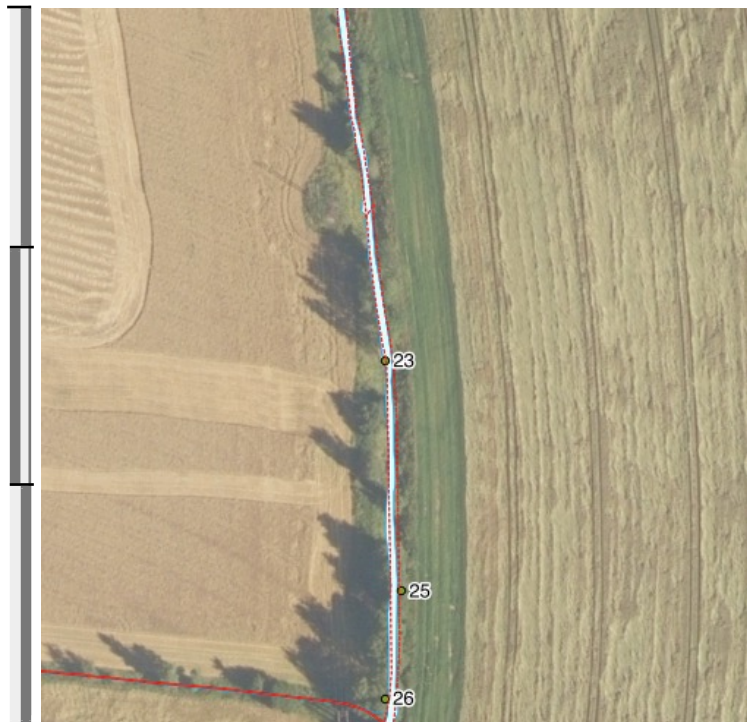


Tiltaknr: 23, - Gnr: 65/1 66/1

Terskel

Lokalitet: **23**
Kommune: Ås0214
Nedbørfelt: Finstadbekken
Koordinat: Ø: 603392, N: 6619106,
Koord.system: EU89-UTM Desimalgrader
Nøyaktighet: Koordinat fra GPS <5m
usikkerhet
Prioritet: Middels prioritet

Beskrivelse: Terskel før utløpet på østsiden og sikring av utløpet.



Flyfoto: Det oppgitte koordinatet for lokaliteten ligger i sentrum av bildet. (300 x 300 m)



Foto: Atle

Tiltaknr: **24**, - Gnr: 66/1 63/1

Steinsikring av bekkesider

Lokalitet: **24**
Kommune: Ås0214
Nedbørfelt: Finstadbekken
Koordinat: Ø: 603364, N: 6618913,
Koord.system: EU89-UTM Desimalgrader
Nøyaktighet: Koordinat fra GPS <5m
usikkerhet
Prioritet: Høy prioritet

Beskrivelse: Reparasjon av utrast skråning på
vestsiden. Steinsetting ca 20m.



Flyfoto: Det oppgitte koordinatet for lokaliteten
ligger i sentrum av bildet. (300 x 300 m)



Foto: Atle

Tiltaknr: 25, - Gnr: 65/1 66/1

Utløp

Lokalitet: **25**
Kommune: Ås0214
Nedbørfelt: Finstadbekken
Koordinat: Ø: 603395, N: 6619050,
Koord.system: EU89-UTM Desimalgrader
Nøyaktighet: Koordinat fra GPS <5m
usikkerhet
Prioritet: Middels prioritet
Beskrivelse: Sikring av dreneringsutløpet og
steinsetting på østsiden, ca 10m.



Flyfoto: Det oppgitte koordinatet for lokaliteten ligger i sentrum av bildet. (300 x 300 m)



Foto: Atle

Tiltaknr: 26, - Gnr: 65/1 66/1

Utløp

Lokalitet: **26**
Kommune: Ås0214
Nedbørfelt: Finstadbekken
Koordinat: Ø: 603388, N: 6619028,
Koord.system: EU89-UTM Desimalgrader
Nøyaktighet: Koordinat fra GPS <5m
usikkerhet
Prioritet: Høy prioritet

Beskrivelse: Sikring av utløpet og steinsetting,
ca 10m på østsiden.



Flyfoto: Det oppgitte koordinatet for lokaliteten
ligger i sentrum av bildet. (300 x 300 m)



Foto: Atle

Tiltaknr: 27, - Gnr: 63/1 66/1

Utløp

Lokalitet: **27**
Kommune: Ås0214
Nedbørfelt: Finstadbekken
Koordinat: Ø: 603370, N: 6618959,
Koord.system: EU89-UTM Desimalgrader
Nøyaktighet: Koordinat fra GPS <5m
usikkerhet
Prioritet: Lav prioritet
Beskrivelse: Sikring av utløp på østsiden.



Flyfoto: Det oppgitte koordinatet for lokaliteten ligger i sentrum av bildet. (300 x 300 m)



Foto: Atle

Tiltaknr: 28, - Gnr: 63/1 66/1

Utløp + terskel

Lokalitet: **28**
Kommune: Ås0214
Nedbørfelt: Finstadbekken
Koordinat: Ø: 603355, N: 6618903,
Koord.system: EU89-UTM Desimalgrader
Nøyaktighet: Koordinat fra GPS <5m
usikkerhet
Prioritet: Lav prioritet

Beskrivelse: Sikring av utløpet på østsiden og
terskel rett nord for utløpet.



Flyfoto: Det oppgitte koordinatet for lokaliteten
ligger i sentrum av bildet. (300 x 300 m)



Foto: Atle

Tiltaknr: **29**, - Gnr: 63/1

Utløp + terskel

Lokalitet: **29**
Kommune: Ås0214
Nedbørfelt: Finstadbekken
Koordinat: Ø: 603273, N: 6618808,
Koord.system: EU89-UTM Desimalgrader
Nøyaktighet: Koordinat fra GPS <10m usikkerhet
Prioritet: Lav prioritet

Beskrivelse: Sikring av utløpet på vestsiden (motsatt siden av utløpet), liten terskel nord for utløpet.



Flyfoto: Det oppgitte koordinatet for lokaliteten ligger i sentrum av bildet. (300 x 300 m)



Foto: Atle

Tiltaknr: 30, - Gnr: 63/1

Steinsikring av bekkesider

Lokalitet: 30
Kommune: Ås0214
Nedbørfelt: Finstadbekken
Koordinat: Ø: 603261, N: 6618754,
Koord.system: EU89-UTM Desimalgrader
Nøyaktighet: Koordinat fra GPS <5m usikkerhet
Prioritet: Høy prioritet
Beskrivelse: Reparasjon av bratt elvekant, ca 30m med steinsetting.



Flyfoto: Det oppgitte koordinatet for lokaliteten ligger i sentrum av bildet. (300 x 300 m)



Foto: Atle



Foto: Atle

Tiltaknr: **31**, - Gnr: 63/1 66/1

Steinsikring av bekkesider

Lokalitet: **31**
Kommune: Ås0214
Nedbørfelt: Finstadbekken
Koordinat: Ø: 603254, N: 6618720,
Koord.system: EU89-UTM Desimalgrader
Nøyaktighet: Koordinat fra GPS <5m
usikkerhet
Prioritet: Middels prioritet

Beskrivelse: Steinsetting av utrasning ved elvekanten, ca 20m.



Flyfoto: Det oppgitte koordinatet for lokaliteten ligger i sentrum av bildet. (300 x 300 m)

