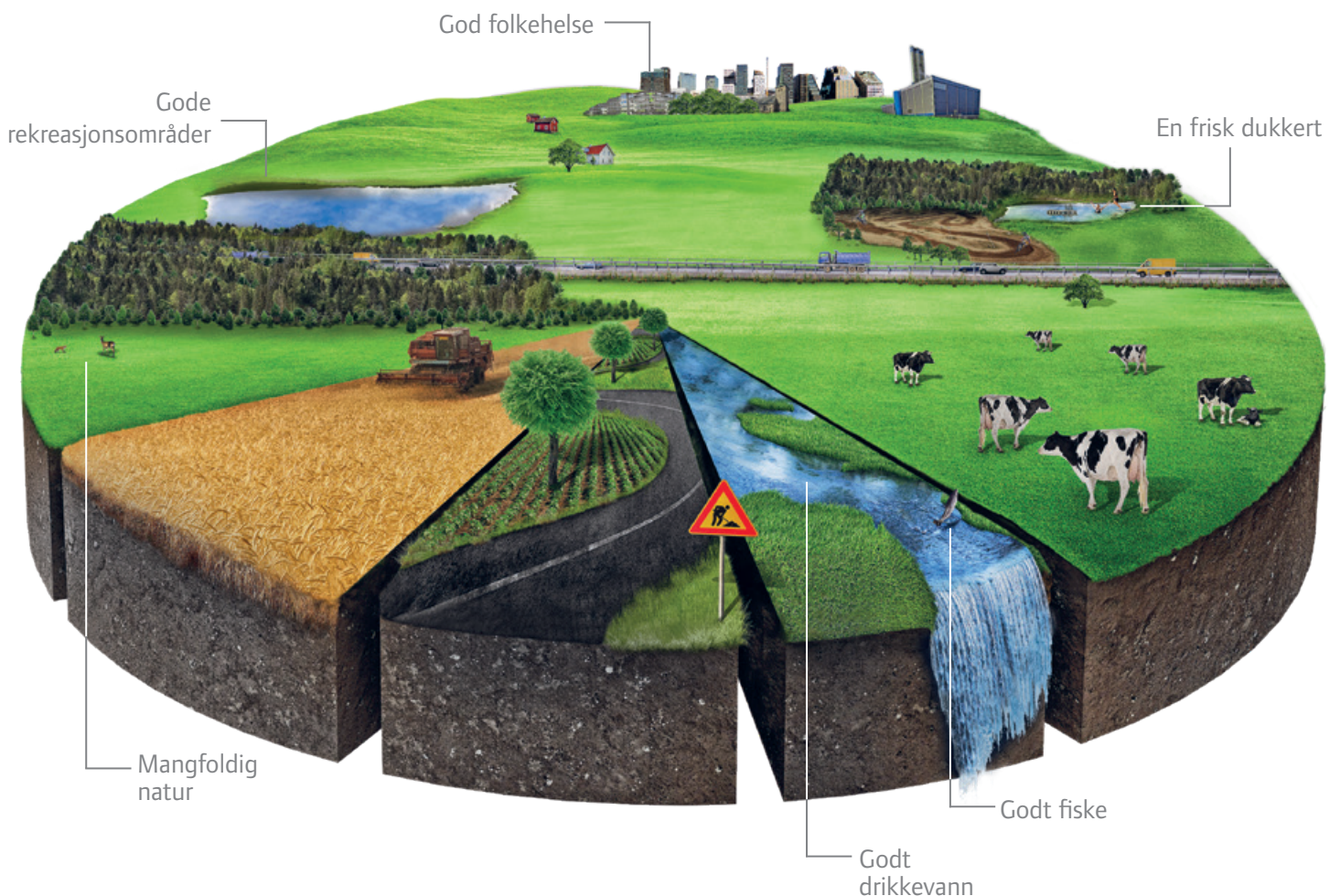


OVERVÅKING AV
VANNKVALITET I PURA
2017

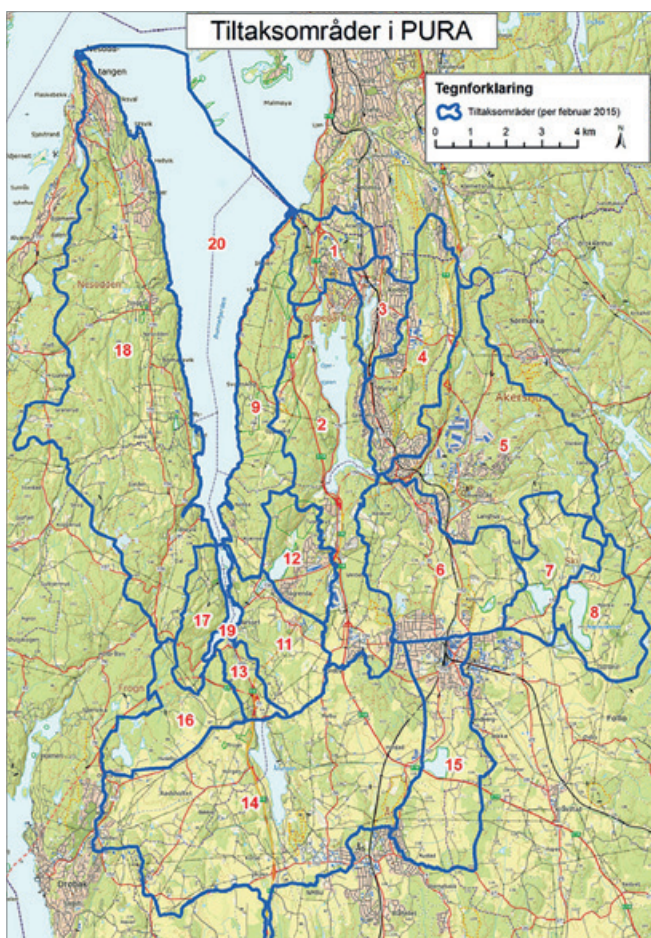
Overvåking av vannkvalitet er et virkemiddel for å oppnå bedre vann
– til glede for alle. Hva betyr dette for deg som bruker?



PURA

I PURA, vannområdet Bunnefjorden med Årungen- og Gjersjøvassdraget, drives det en omfattende overvåking av kvaliteten på vannet. Resultatet av overvåkingen gir grunnlag for å sette inn de rette tiltakene for å forbedre vannkvaliteten. PURA består av 17 tiltaksområder i ferskvann og 2 marine tiltaksområder. I denne kortfattede versjonen av "Årsrapport for PURA 2017" gis en summarisk beskrivelse av status for vannkvalitetsovervåkingen.

Den fullstendige årsrapporten ligger på PURAs hjemmeside www.pura.no og beskriver i detalj status for den tiltaksrettede vannkvalitetsovervåkingen i de 17 tiltaksområdene i ferskvann. For de marine tiltaksområdene Bunnebotn og Bunnefjorden vises det til årsberetning og delrapporter fra Fagrådet for vann- og avløpsteknisk samarbeid i indre Oslofjord, se www.indre-oslofjord.no.



Vannområdet PURA er inndelt i følgende tiltaksområder:

Gjørsjøvassdraget:

2. Gjørsjøen
3. Kolbotnvann
4. Greverudbekken
5. Tussebekken / Tussetjern
6. Dalsbekken
7. Midtsjøvann
8. Nærevann

Årungenvassdraget:

14. Årungen
15. Østensjøvann

Bunnefjorden:

1. Gjersjøelva
9. Ås/Oppegård til Bunnefjorden
11. Fålebekken/Kaksrubekken
12. Pollevann
13. Årungenelva
16. Bonnbekken
17. Frogn til Bunnebotn
18. Frogn/Nesodden til Bunnefjorden
19. Bunnebotn
20. Bunnefjorden



Bunnebotn mot Bunnefjorden.
Foto: Sommerseth Design

VANNKVALITETSOVERVÅKINGEN HAR FØLGENDE DELMÅL:

- Kartlegge vannkvaliteten i alle større og mindre vannforekomster/tiltaksområder som kan være forurenset
- Kartlegge alle forureningskilder av betydning
- Overvåke langsiktige endringer i vannkvaliteten i alle viktige vannforekomster som følge av lokal vannforurensning. Vurdere eventuelle langsiktige endringer i lokalitetenes økologiske status og biologiske mangfold
- Gi datagrunnlag for
 - fastsettelse av kjemiske og biologiske (økologiske) vannkvalitetsmål
 - vurdering av måloppnåelse på grunnlag av foreslåtte tiltak
 - kostnadsvurderinger
- Gi datagrunnlag som viser effekter av forskjellige typer tiltak og å gi et bedre beslutningsgrunnlag for ytterligere iverksettelse av tiltak



Bildet viser Kolbotn med Kolbotnvann og Oslo med Oslofjorden i bakgrunnen. Foto: Sommerseth Design

Hovedutfordringen i tiltaksområdene i PURA er tilførsel av næringsstoffer, spesielt fosfor, som gir økt algevekst. I flere av innsjøene, som Kolbotnvann og Årungen, er det problemer med oppblomstring av giftproduserende blågrønnbakterier (cyanobakterier). For å oppnå målene om god økologisk og kjemisk tilstand iht. vannforskriften er det viktig å gjennomføre gode tiltak. Fosfor er det næringsstoffet som bidrar mest til algevekst i ferskvann og det er derfor tiltak som reduserer fosfortilførselen til vann som må vektlegges.

I PURA er det et fokus på tiltak innen landbruk, kommunalt ledningsnett, spredt avløp og tette flater.

Vannområdet ligger i "Stor-Osloregionen" og opplever økende befolkningsvekst og store utviklingsprosjekter. Det pågår og er planlagt utbygging av

industri- og boligområder, samt flere store samferdselsprosjekter som:

- Utbygging av Follobanen
- Utbygging av ny E18
- Utvidelse av Rv23
- Oppfylling av deler av Assurdalen i forbindelse med bygging av en motocrossbane
- Flytting av alunskiferdeponiet på Taraldrud og eventuell opparbeidelse av trailerhvilplass
- Etablering av beredskapssenter for politiet på Taraldrud
- Flytting av Veterinærhøgskolen til Ås – betydelig utvidelse av Campus

Disse, i tillegg til mange mindre utbyggingsprosjekter i regionen, kan gi økt forurensning til vassdragene og dermed bidra til store miljøutfordringer i vannområdet PURA i årene som kommer.

ET BLIKK PÅ ARBEIDET I ET VANNOMRÅDE

UTFORDRING:

FOSFOR OG EUTROFIERING

Fosfor er et viktig næringsstoff for planter. Tilføres bekker, elver og innsjøer fra bl.a. landbruksarealer, kloakk og veier. For mye fosfor til vannet gir overgjødning (eutrofiering) med tilgroing og algevekst. Oksygenet brukes opp av algene, og det blir dårlig levevilkår for andre organismer. Drikkevanns- og badevannskvaliteten kan forringes, og i verste fall kan algeoppblomstring medføre produksjon av giftige stoffer.

DIAGNOSE: EQR

Ecological Quality Ratio. Sier noe om vannkvaliteten i forhold til en tilnærmet naturlig økologisk tilstand. Ligger mellom 0 og 1, der 1 er naturlig økologisk tilstand.

PARAMETER:

Målbar enhet i vannet som sier noe om vannets tilstand. Eksempler på parametre: Konsentrasjon av fosfor, arter og mengde av planktonalger, mengde klorofyll.



MILJØMÅL:

NATURLIG ØKOLOGISK TILSTAND

En tilstand der dyr og planter lever i et miljø som er i harmoni med menneskelig aktivitet

PÅVIRKNINGSKILDER

Faktor som påvirker miljøtilstanden i vann, som for eksempel landbruk, kommunalt avløp, spredt bebyggelse, tette flater.



MILJØTILTAK

Miljøtiltak er en samlebetegnelse på flere typer aktiviteter der målet er å bedre økologisk og kjemisk tilstand i vannet. Et viktig tiltak er å hindre fosfortilførsel til vann.



VIRKEMIDLER

Styringsredskaper av juridisk, økonomisk eller administrativ art som er nødvendig for å igangsette miljøtiltak. Eksempler er lover, forskrifter, subsidier, avgifter, (om)organisering av forvaltningen, forsknings- og utviklingsprosjekter, informasjon.





PURA 10 ÅR

PURA fylte 10 år i mai 2018, og i den anledning ble det arrangert et jubileumsseminar på Ingjerstrand Bad Restaurant. Et spennende program var rigget, der vi stakk fingeren litt i jorda og spurte hva vannområdet hadde oppnådd på ti år, hvor det nå står og hva de videre utfordringene

vil kunne bli. Vi løftet også blikket litt og fikk et nyttig perspektiv på vårt daglige arbeid med å forbedre vannkvaliteten "her på berget". Les mer om seminaret og se bilder og presentasjoner på PURAs hjemmeside www.pura.no.

VURDERING AV ØKOLOGISK TILSTAND I TILTAKSOMRÅDENE

Vurdering av økologisk tilstand i vassdragene gjøres ved en EQR-verdi, Ecological Quality Ratio eller økologisk kvalitetskvotient. Denne sier noe om vannkvaliteten i forhold til en tilnærmet naturlig økologisk tilstand. Naturlig økologisk tilstand er en

tilstand der dyr og planter lever i et miljø som er i harmoni med menneskelig aktivitet. EQR ligger mellom 0 og 1, der 1 er naturlig økologisk tilstand. Tabellen på side 10-11 viser nEQR¹ for PURAs tiltaksområder.



Vannprøvetaking i regi av Ski kommune.
Foto: Anne-Marie Holtet

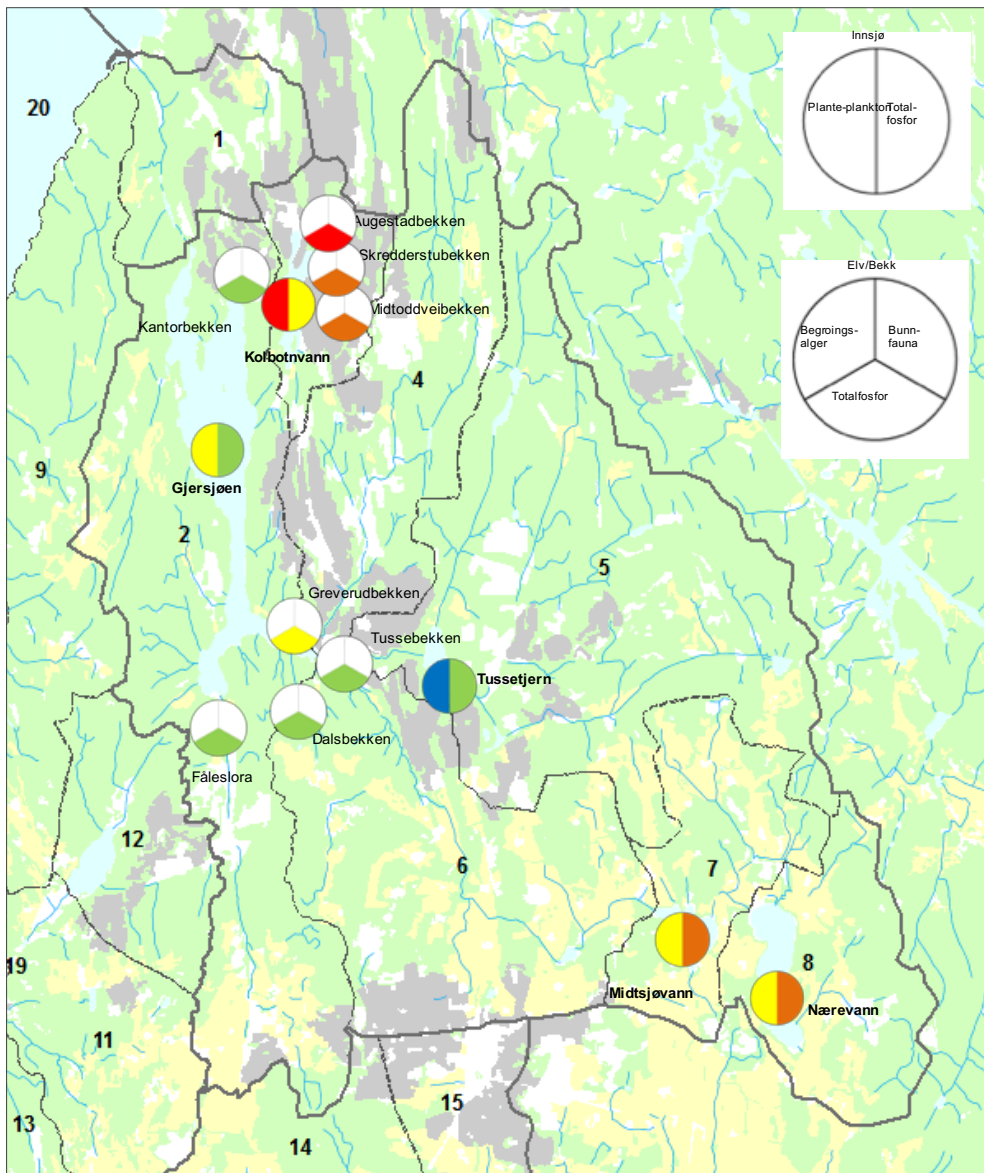
¹ nEQR er den normaliserte EQR-verdien, et sluttresultat etter at EQR-vediene for flere parametere / kvalitetselement kombineres

HOVEDUTFORDRINGER I GJERSJØVASSDRAGET

- Overgjødning og avrenning fra avløp og fra tette flater som veier og bebygde arealer
- Avrenning fra massedeponi og alunskifer
- Gjersjøen er spesielt sårbar siden den er drikkevannskilde, og beredskap mot akuttutslipp må være høy



Gjersjøen. Foto: Sommereth Design



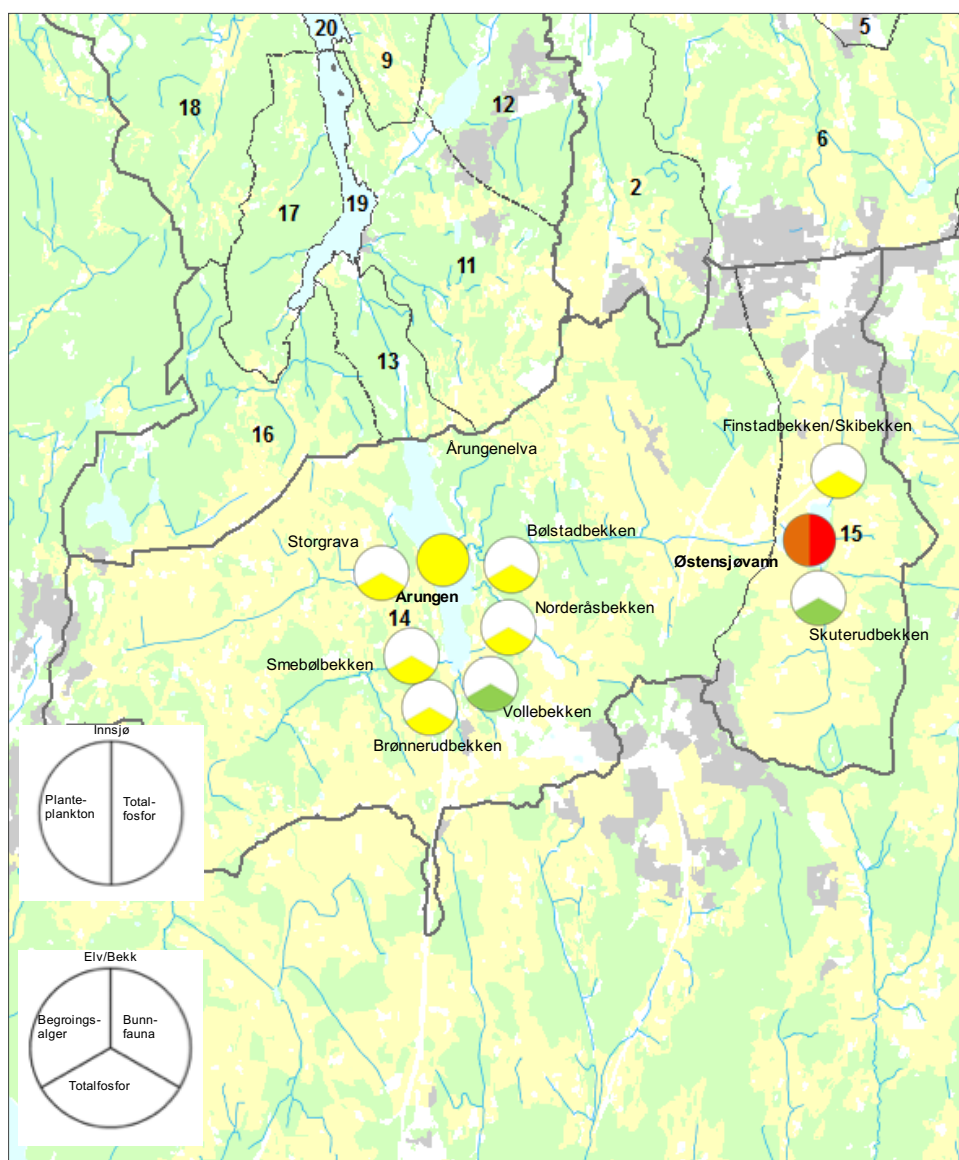
Økologisk tilstand i tiltaksområdene i Gjersjøvassdraget i 2017 basert på planteplankton og total fosfor i innsjøer, og total fosfor i elver/bekker (det ble ikke tatt prøver av begroingsalger eller bunnfauna i bekkene i 2017 og dette er vist ved hvit farge). Økologisk tilstandsklasse er angitt med farge; svært god (blå), god (grønn), moderat (gul), dårlig (oransje) og svært dårlig (rød). Hvit farge indikerer manglende prøvetaking.

HOVEDUTFORDRINGER I ÅRUNGENVASSDRAGET

- Overgjødning og påfølgende algeoppblomstringer i vannmassene
- Fare for masseutvikling av giftproduserende blågrønnbakterier i Årungen som kan medføre badeforbud og som også kan påvirke badevannskvaliteten i Bunnefjorden. Denne situasjonen oppsto sist i 2007
- Bunnsedimentene i Årungen inneholder store mengder næringsstoffer (spesielt fosfor) og en del tungmetaller som fører til forurensning av innsjøen



Årungen. Foto: Sommerseth Design



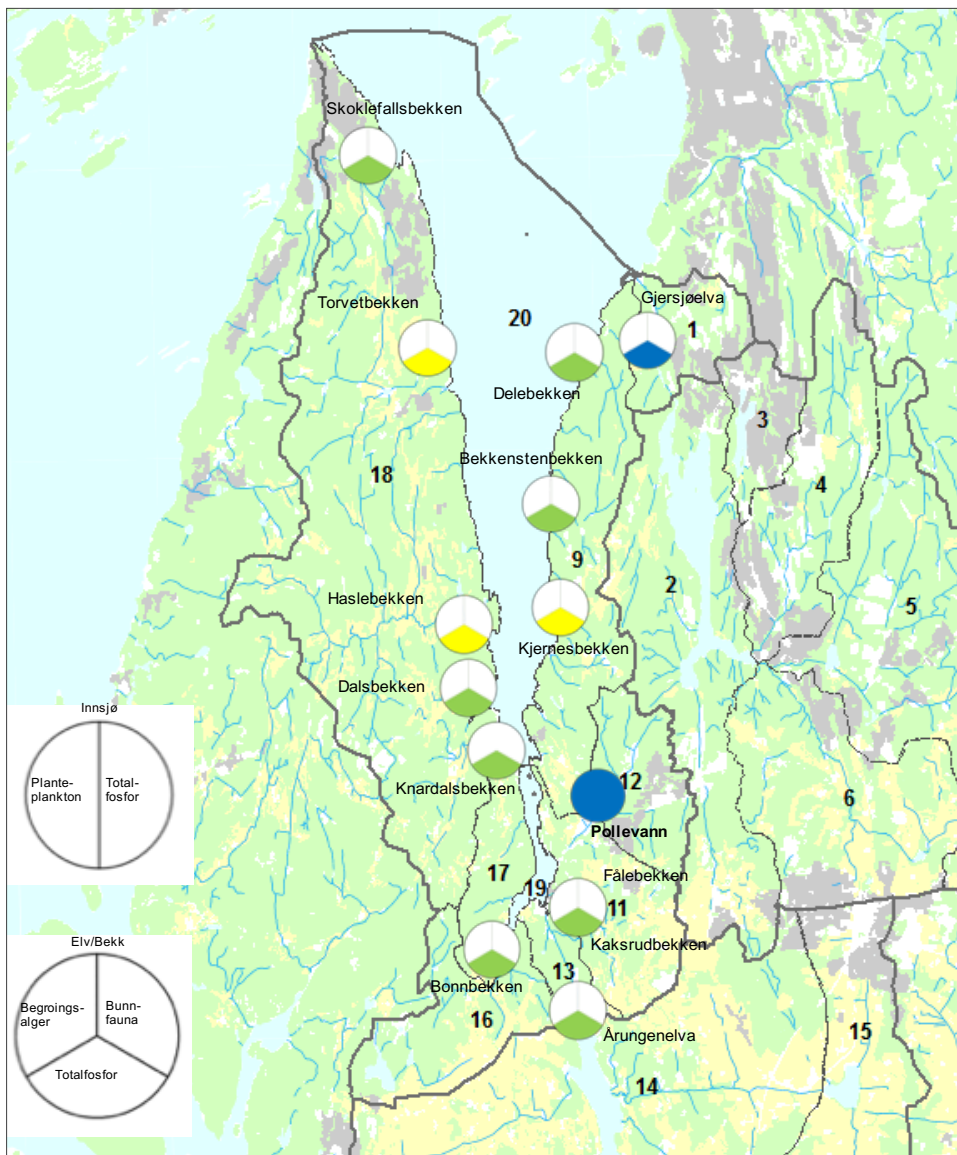
Økologisk tilstand i tiltaksområdene i Årungenvassdraget i 2017 basert på planteplankton og total fosfor i innsjøer, og total fosfor i elver/bekker (det ble ikke tatt prøver av begroingsalger eller bunnfauna i bekkene i 2017 og dette er vist ved hvit farge). Økologisk tilstandsklasse er angitt med farge; svært god (blå), god (grønn), moderat (gul), dårlig (oransje) og svært dårlig (rød). Hvit farge indikerer manglende prøvetaking.

HOVEDUTFORDRINGER I BUNNEFJORDEN

- Det er overskudd av næringsstoffer, algeoppblomstring og oksygenmangel i dyplagene i fjorden. I bunnsedimentene i Bunnefjorden finnes det ulike typer miljøgifter
- Klimatiske variasjoner og klimaforandringer utgjør en trussel for oksygenkonsentrasjonen i fjorden
- Giftproduserende blågrønnbakterier kan transporteres fra Årungen via Årungenelva til Bunnefjorden. Dette kan påvirke badevannskvaliteten i Bunnefjorden. Denne situasjonen har imidlertid ikke forekommet siden 2007



Bunnefjorden ved Fjordvagen på Nesodden. Foto: Sommerseth Design



Økologisk tilstand i tiltaksområdene som drenerer til Bunnefjorden i 2017 basert på planteplankton og total fosfor i innsjøer, og total fosfor i elver/bekker (det ble ikke tatt prøver av begroingsalger eller bunnfauna i bekkene i 2017 og dette er vist ved hvit farge). Økologisk tilstandsklasse er angitt med farge; svært god (blå), god (grønn), moderat (gul), dårlig (oransje) og svært dårlig (rød). Hvit farge indikerer manglende prøvetaking.

MILJØMÅL OG ØKOLOGISK TILSTAND FOR TILTAKSOMRÅDENE I PURA 2012-2017

Tabellen under viser en totalvurdering av økologisk tilstand (ved nEQR) i tiltaksområdene i de tre vassdragene i PURA i 2012-2017 og mål for vannkvalitet. I innsjøene er økologisk tilstand basert på planteplankton og total fosfor i 2012-2017. I elvene/bekkene er økologisk tilstand basert på begroingsalger

og total fosfor i 2012-2013, på bunndyr og total fosfor i 2014, på total fosfor i 2015, på begroingsalger, bunndyr og total fosfor i 2016 og på total fosfor i 2017. Økologisk tilstandsklasse er angitt med farge; svært god (blå), god (grønn), moderat (gul), dårlig (oransje) og svært dårlig (rød).

TO-nr	Navn tiltaksområde	Mål	Økologisk tilstand 2012	Økologisk tilstand 2013	Økologisk tilstand 2014	Økologisk tilstand 2015	Økologisk tilstand 2016	Økologisk tilstand 2017
Gjersjøvassdraget								
2	Gjersjøen	God økologisk tilstand. Ingen masseoppblomstringer av blågrønnbakterier. Slorene er et naturvernområde (fuglereservat). Godt råvann for drikkevann. Badevannskvalitet. Redusert avrenning fra vei.	God nEQR= 0,70	God nEQR= 0,70	God nEQR= 0,71	God nEQR= 0,70	Moderat nEQR= 0,60	Moderat nEQR= 0,53
3	Kolbotnvann	God økologisk tilstand. Ingen masseoppblomstringer av giftige blågrønnbakterier. Balansert fiskestatus. Badevannskvalitet. Redusert avrenning fra vei.	Dårlig nEQR= 0,30	Svært dårlig nEQR= 0,19	Dårlig nEQR= 0,23	Dårlig nEQR= 0,38	Svært dårlig nEQR= 0,12	Svært dårlig nEQR= 0,05
4	Greverudbekken	God økologisk tilstand. Redusere utslipp fra deponi alunskifer. Redusert avrenning fra vei.	Moderat nEQR= 0,49	Moderat nEQR= 0,52	Moderat nEQR= 0,51	Moderat nEQR= <0,60	Dårlig nEQR= 0,21	Moderat nEQR= <0,60
5	Tussetjern	God økologisk tilstand. Beholde/ forbedre badevannskvalitet i Tussetjern. Redusert avrenning fra vei og avfallsdeponi.	Moderat nEQR= 0,50	Moderat nEQR= 0,50	God nEQR= 0,70	God nEQR= 0,70	God nEQR= 0,70	Moderat nEQR= 0,53
5	Tussebekken	God økologisk tilstand. Redusert avrenning fra vei og avfallsdeponi.	Moderat nEQR= 0,57	Moderat nEQR= 0,41	God nEQR= 0,66	God nEQR= >0,60	Moderat nEQR= 0,50	Moderat nEQR= 0,60
6	Dalsbekken	God økologisk tilstand.	Moderat nEQR= 0,51	Moderat nEQR= 0,49	God nEQR= >0,60	Moderat nEQR= <0,60	Moderat nEQR= 0,42	Moderat nEQR= >0,60
7	Midtsjøvann	God økologisk tilstand. Innsjøen er et naturreservat (fuglelokalitet). Ikke oppblomstring av blågrønnbakterier. Badevannskvalitet.	Moderat nEQR= 0,53	Moderat nEQR= 0,48	Moderat nEQR= 0,52	Moderat nEQR= 0,53	Moderat nEQR= 0,47	Moderat nEQR= 0,51
8	Nærevann	God økologisk tilstand. Innsjøen er et naturreservat (fuglelokalitet). Ikke oppblomstring av blågrønnbakterier.	Moderat nEQR= 0,46	Moderat nEQR= 0,48	Moderat nEQR= 0,46	Moderat nEQR= 0,50	Moderat nEQR= 0,56	Moderat nEQR= 0,53

TO-nr	Navn tiltaksområde	Mål	Økologisk tilstand 2012	Økologisk tilstand 2013	Økologisk tilstand 2014	Økologisk tilstand 2015	Økologisk tilstand 2016	Økologisk tilstand 2017
Årungenvassdraget								
14	Årungen	God økologisk tilstand. God fiskestatus. Ikke oppblomstring av blågrønnbakterier. Vasspest skal ikke være en dominerende vannplante i strandsonen. Redusert avrenning fra vei.	Moderat nEQR= 0,50	Moderat nEQR= 0,53	Dårlig nEQR= 0,40	Moderat nEQR= 0,50	Moderat nEQR= 0,58	Moderat nEQR= 0,57
15	Østen-sjøvann	God økologisk tilstand. Balansert fiskestatus. Naturreservat (fuglelokalitet). Ikke oppblomstring av blågrønnbakterier som kan nå Årungen.	Moderat nEQR= 0,58	Moderat nEQR= 0,49	Dårlig nEQR= 0,37	Moderat nEQR= 0,58	Moderat nEQR= 0,49	Dårlig nEQR= 0,40
Bunnefjorden								
1	Gjersjø-elva	God økologisk tilstand. Fiskestatus opprettholdes eller forbedres.	Moderat nEQR= 0,52	Moderat nEQR= 0,44	Moderat nEQR= 0,46	Svært God nEQR= 0,83	Moderat nEQR= 0,51	Svært God nEQR= 0,88
9	Ås/ Opppegård til Bunne- fjorden	God økologisk tilstand. Delebekken og Bekkenstenbekken bør vernes.	Moderat nEQR= <0,60	Moderat til dårlig nEQR= 0,27	God nEQR= >0,60	God nEQR= >0,60	God nEQR= >0,60	Moderat nEQR= <0,60
11	Fåle- bekken/ Kaksrud- bekken	God økologisk tilstand.	Moderat nEQR= 0,43	Moderat nEQR= 0,48	God nEQR= >0,60	God nEQR= >0,60	God til moderat nEQR= 0,54	God nEQR= >0,60
12	Pollevann	God økologisk tilstand. Ikke oppblomstring av alger som kan bli giftproduserende. Naturreservat.	God nEQR= 0,76	God nEQR= 0,75	God nEQR= 0,75	God nEQR= 0,63	God nEQR= 0,70	God nEQR= 0,70
13	Årungen- elva	God økologisk tilstand. Fiskestatus opprettholdes eller forbedres.	Moderat nEQR= 0,52	Moderat nEQR= 0,56	Dårlig nEQR= 0,27	Moderat nEQR= <0,60	Moderat nEQR= 0,46	God nEQR= >0,60
16	Bonn- bekken	God økologisk tilstand. Fiskestatus opprettholdes eller forbedres.	God nEQR= >0,60	Svært dårlig nEQR= 0,18	God nEQR= >0,60	God nEQR= > 0,60	Moderat nEQR= 0,58	God nEQR= >0,60
17	Frogn til Bunne- botn	God økologisk tilstand.					God nEQR= 0,63	God nEQR= 0,60
18	Frogn/ Nesodden til Bunne- fjorden	God økologisk tilstand.	Moderat til dårlig nEQR= 0,35	Moderat til dårlig nEQR= 0,39	Moderat nEQR= <0,60	Moderat nEQR= <0,60	Moderat til dårlig nEQR= 0,30	God til moderat nEQR= <0,60

■ = Svært god ■ = Moderat ■ = Svært dårlig
■ = God ■ = Dårlig

Utgiver: PURA

www.pura.no

Data: NIVA

Tekst: PURA

Layout / design: sommersethdesign.no

