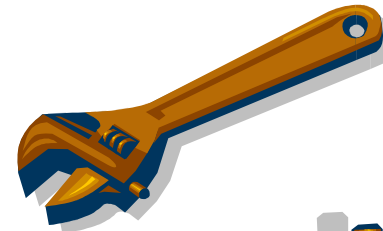


Erfaringer fra Morsa med økologisk tilstandsklassifisering

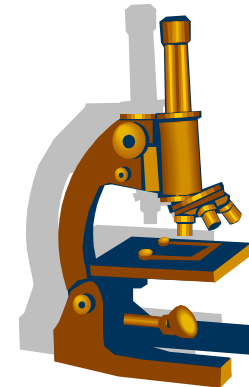


Vannforvaltningens VVV

- Verktøy



- Viten



- Vilje



Gjør som gubben som var så glad i oksehalesuppe!

- Behold halen – hiv resten av oxen 😊



Hvorfor tviholde på "oksen" når "halen" er å foretrekke?

Vegring mot overgang til nytt økologisk system

- Det meste er galt...
- "Det er for dyrt"
- "Vi må bruke det gamle systemet inntil det nye er godkjent"
- "Det er altfor komplisert"
- "Det lar seg ikke formidle enkelt til allmennheten"
- "Vi må kunne bruke det sjøl"
-

Hovedprioritet framover må være å få alle til å ta i bruk det nye økologiske klassifiseringssystemet!

Det er grunnlaget for alt som skal gjøres!

Hvis ikke midler må kjemisk overvåkning nedprioriteres i en overgangsfase!

Hvorfor nytt system for begroingsalger?

- Tot-P i elver er påvirket av både eutrofiering og av naturlige årsaker. Den viktigste naturlige årsaken er TOC (Farge), dvs jo høyere TOC i en elv er, desto høyere er Tot-P uten at stasjonen trenger å være eutrofiert. En bekk med 15 µg Tot-P kan være eutrofiert (hvis det er en klar fjellbekk) og upåvirket (hvis den er humøs). Algesamfunnet vil da indikere mesotrofe forhold i en klar bekk med 15 µg Tot-P, og oligotrofe i en humøs bekk med 15 µg Tot-P. Tot-P kan derfor ikke direkte brukes for å si noe om eutrofieringstilstanden i en elv.
- Derfor må man korrigere Tot-P konsentrasjonen for TOC konsentrasjonen. Det betyr at man tar bort den delen av Tot-P som er naturlig, dermed sitter man igjen med den delen som er eutroferingsrelevant.

Gammelt system for begroingsalger versus nytt PIT

Vannforekomst	Elvstasjon	Alger S VRD	Alger L
003-3-R	Markabekken	2009	
003-23-R	Gjetsjøbekken	2009	
003-5-R	Bekker til Mjær	2009	
003-6-R	Utløp Bindingsv	2.22	
003-6-R	Tangenelva	2.27	
003-22-R	Hobøelva Sveitebøl	2.84	
003-39-R	Hobøelva Årås	3.08	
003-25-R	Krøkkstadelva	3.52	
003-4-R	Skårnebekken I	2.19	
003-4-R	Fossbekken	09	
003-39-R	Hobøelva Kure	3.23	
003-38-R	Veidalaelva	3.89	
003-9-R	Mørkelva	3.00	
003-11-R	Svinna f Sæbyv	2.76	
003-11-R	Svinna v Klypen	3.46	
003-13-R	Mosselva Krapfoss	3.52	
003-40-R	Guthusbekken	3.37	
003-40-R	Augerødbekken	3.52	
003-2-R	Ørejordetbekken	2009	
003-2-R	Hansnbekken	2009	
003-12-R	Støabekken	3.89	
003-12-R	Huggenesbekken	2009	
003-12-R	Kapteinbekken	3.92	
003-12-R	Fredskjærbekken	3.30	
003-21-R	Starengbekken	3.82	
003-21-R	Bjørnebekk	4.41	
003-21-R	Hukebergbekken	3.40	

Prøver tatt samtidig viser 1-2(3) klasser dårligere tilstand enn virkeligheten

➤ Svartmaler tilstanden

Er brukt i flere vannområder som "tilstandsklassifisering"

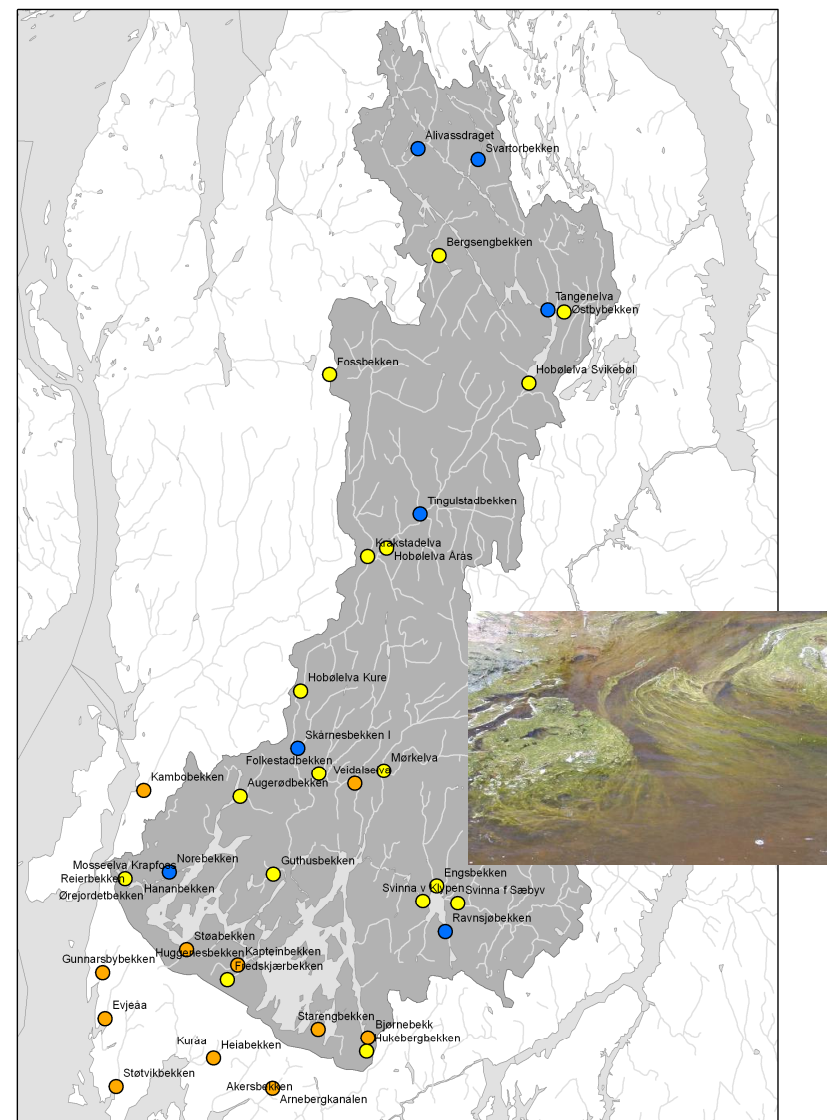
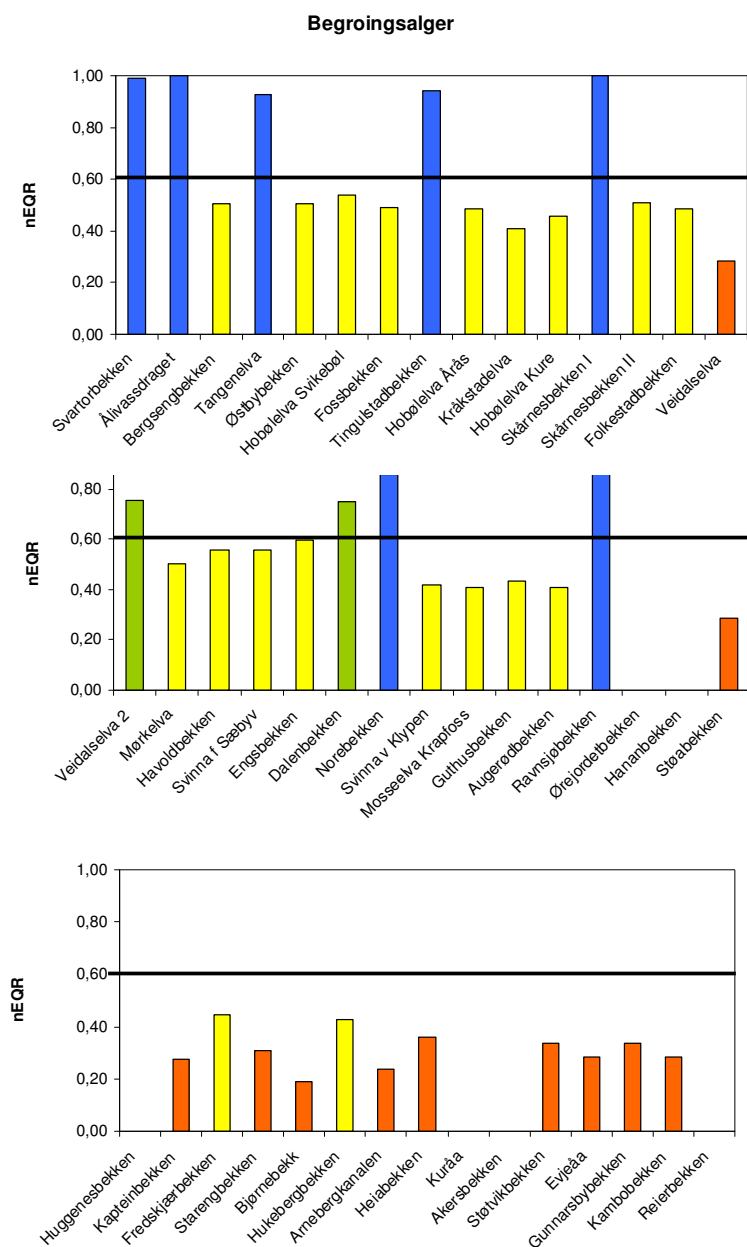
➤ Her må det mye tiltak til!

- Ikke kunnskapsbasert
- Undergaver tilliten
- Handlingslammelse

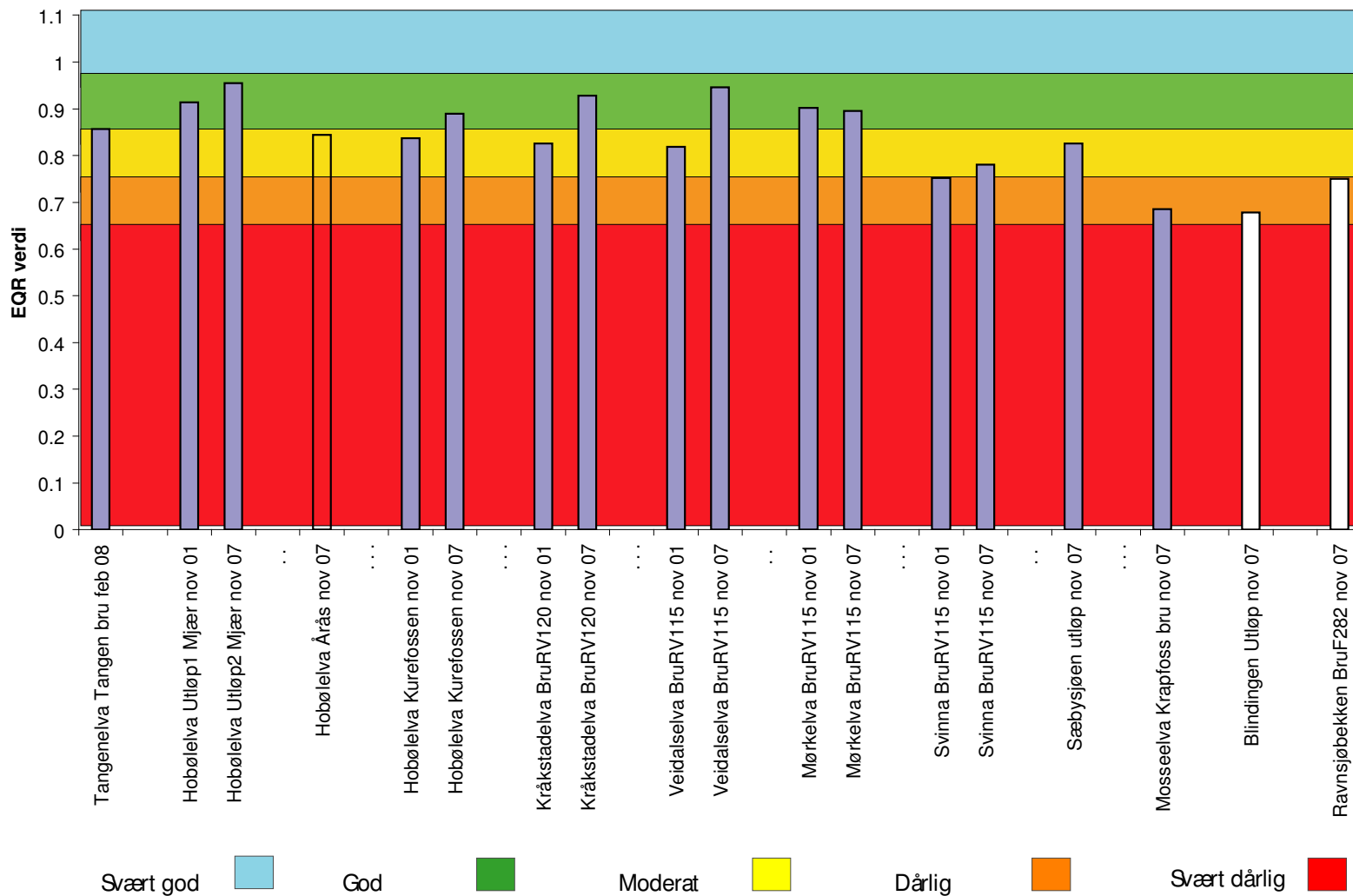
Tilstand i utvalgte elver

	Alger S	Alger L	Fosfor	Bunndyr
Tangen	Green	Yellow	White	Green
Hobøelva	Green	Yellow	White	Green
Hobøelva	Yellow	Orange	White	Green
Kråkstad	Yellow	Red	White	Green
Veidals	Yellow	Red	White	Green
Mørkelva	Green	Green	White	Green
Svinna	Yellow	Yellow	White	Yellow
Utløp B	Blue	Yellow	White	White
	White	White	White	White

Økologisk tilstand begroingsalger (nEQR) og miljømål i elver i Morsa

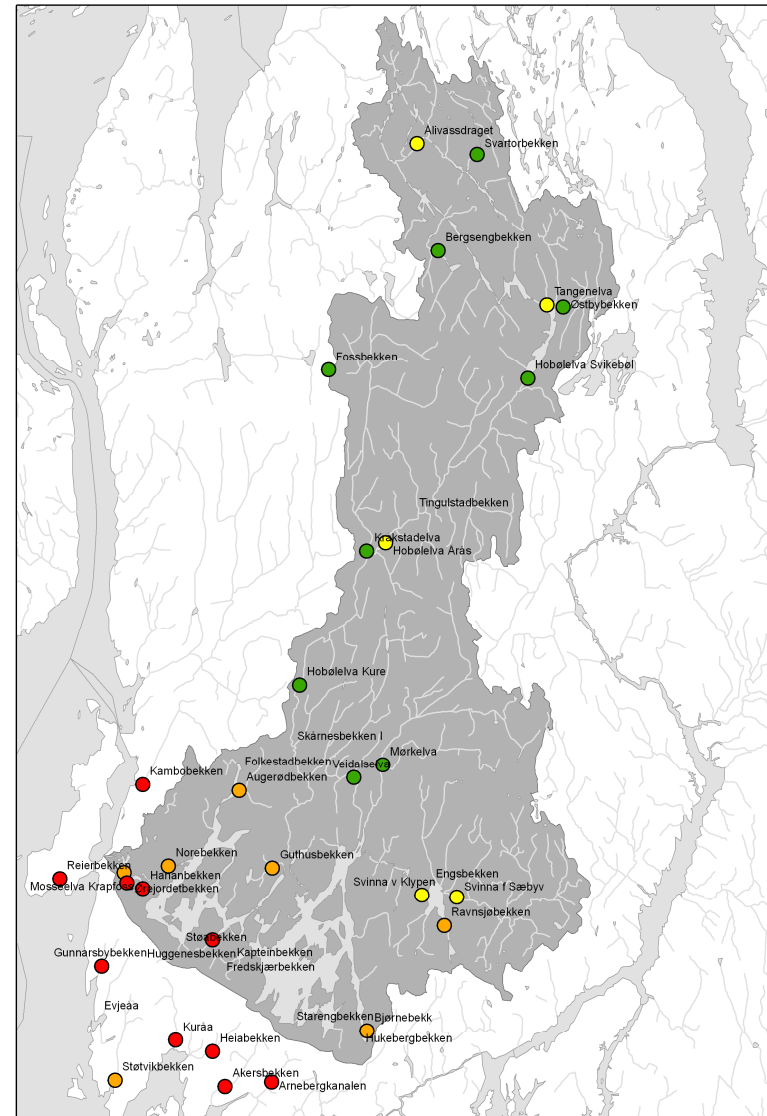
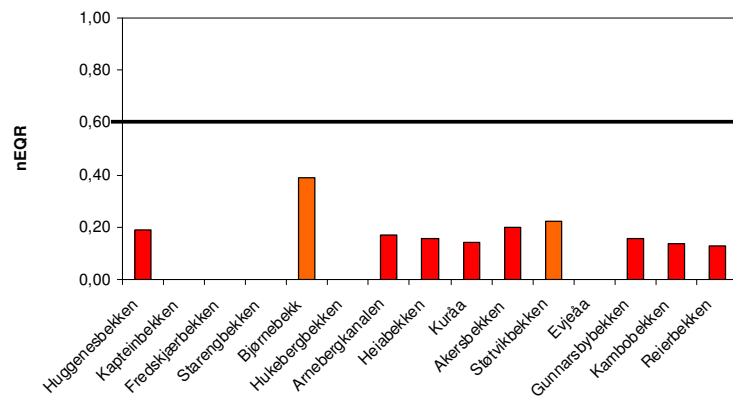
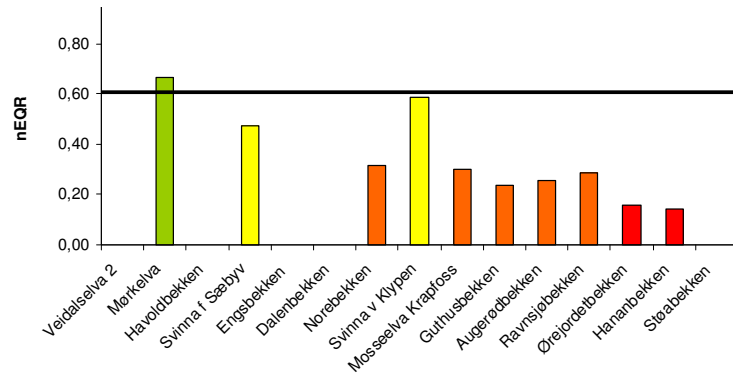
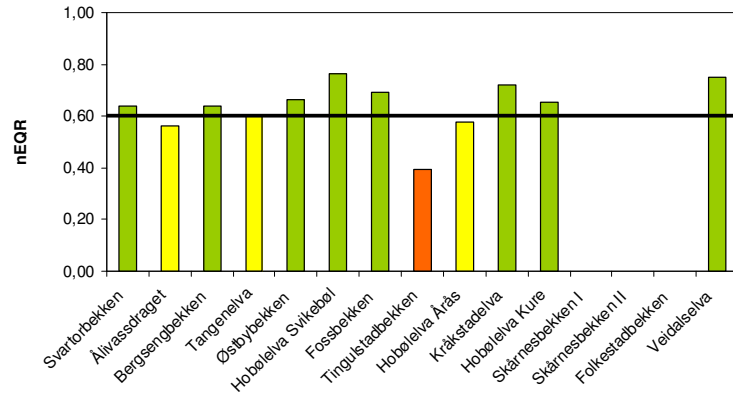


EQR bunndyr i elver 2001-2007



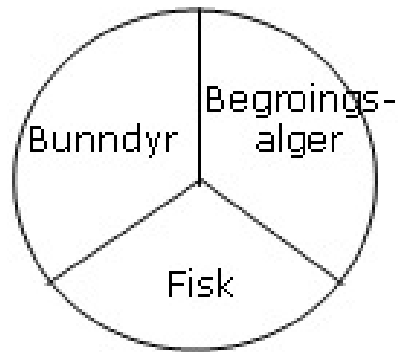
Økologisk tilstand bunndyr (2007-2009) i elver i Morsa

Bunndyr



Samlefigur for økologisk tistand i elver og bekker

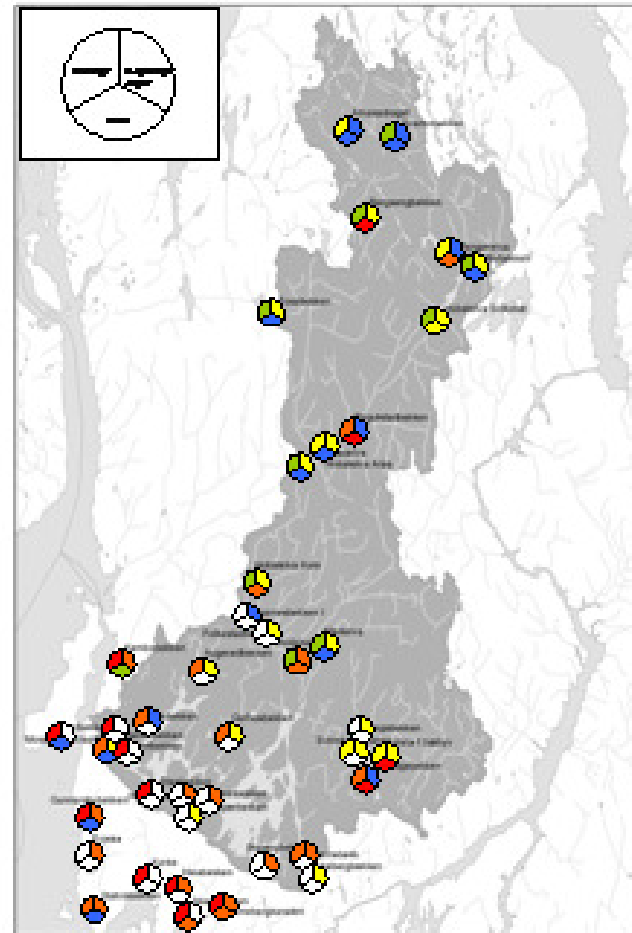
Eksempler på resultater Morsa



Haande et al. 2010,
NIVA-rapport xxxx

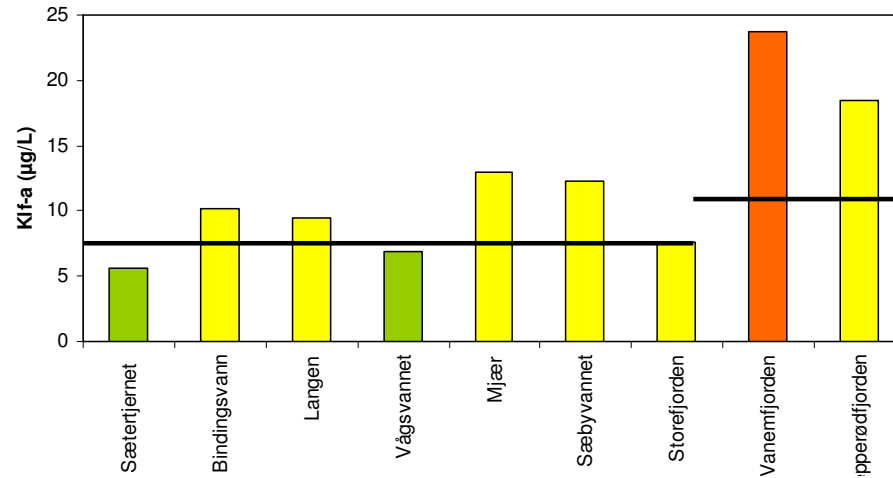
NIVA

Anne L.

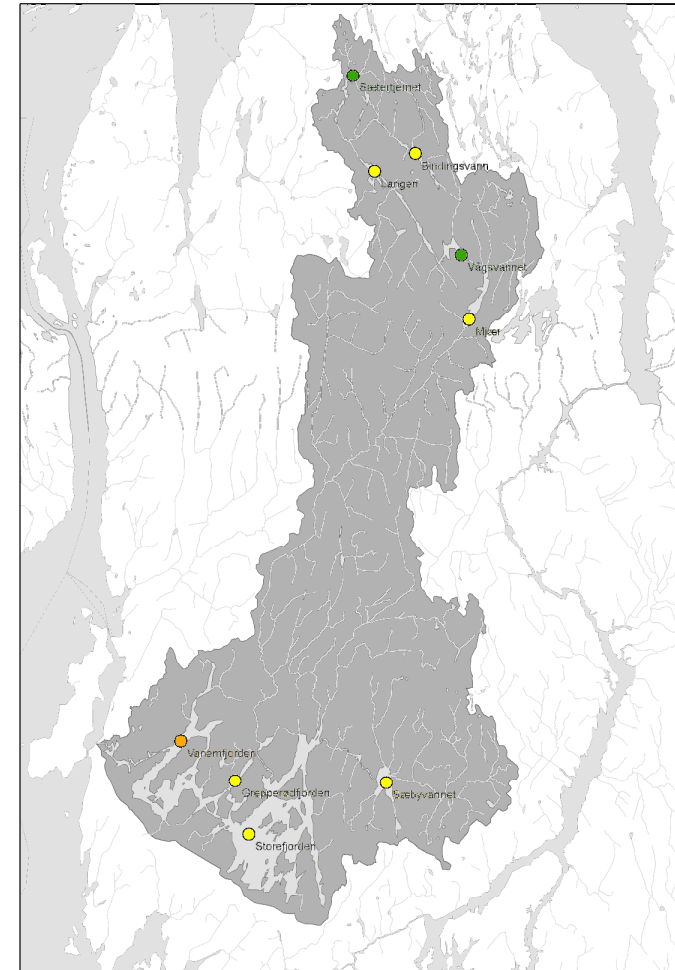
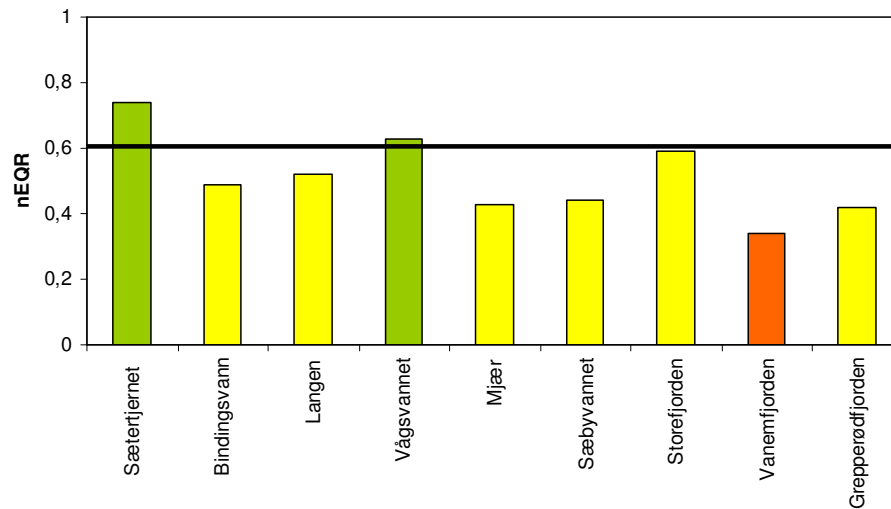


Økologisk tilstand (klf-a) i 2009 og miljømål i innsjøer i Morsa

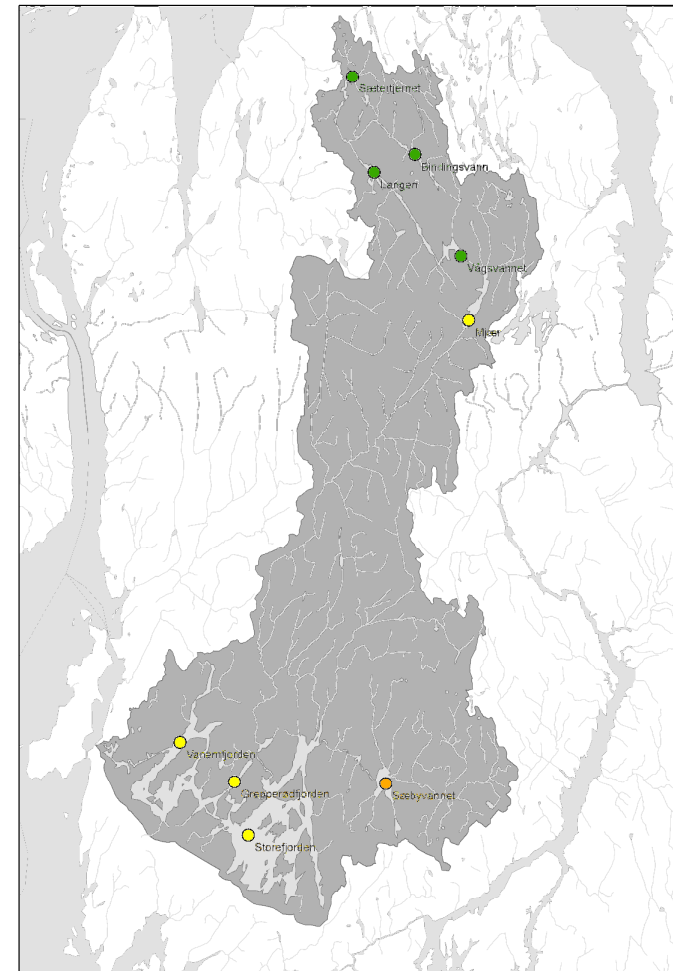
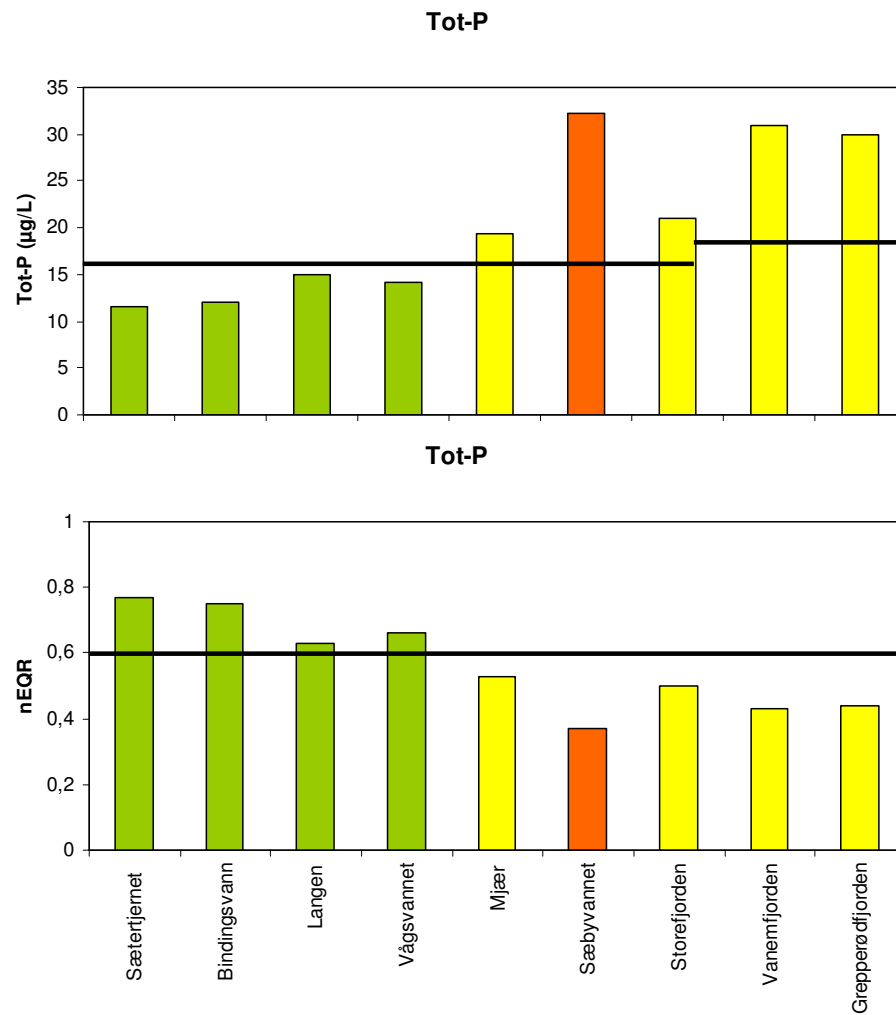
Klorofyll-a



Klorofyll-a



P-tilstand i 2009 og miljømål i innsjøer i Morsa



Totalvurdering av økologisk tilstand i innsjøene i Morsa 2009 (vannplanter 2004)

Innsjø	Klorofyll		Vannplanter		Tot-P		Tot-N		Total klasse	
	Status	nEQR	Status	nEQR	Status	nEQR	Status	nEQR	Status	nEQR
Sætertjernet	G	0,74			G	0,77	SG	0,82	G	0,74
Langen	M	0,52	M	0,56	G	0,63	SG	0,81	M	0,52
Bindingsvann	M	0,49	G	0,71	G	0,75	SG	0,86	M	0,49
Vågsvannet	G	0,63	G	0,67	G	0,66	G	0,62	G	0,63
Mjær	M	0,43	M	0,49	M	0,53	M	0,46	M	0,43
Sæbyvannet	M	0,44	D	0,29	D	0,37	M	0,45	D	0,29
Storefjorden	M	0,59	M/D	0,40	M	0,50	D	0,33	M/D	0,40
Vanemfjorden	D	0,34	M	0,51	M	0,43	M	0,53	D	0,34
Grepperødfjorden	M	0,42			M	0,44	M	0,47	M	0,42

Oppsummering

- Ha hovedfokus på økologiske kvalitetselementer (bunndyr, begroing i elver, alger i innsjøer).
- Hvis mangel på midler:
 - våg å prioritere kunnskap om økologi, med nye indekser
 - mange kommuner bruker en del midler på kjemisk overvåkning som havner i en skuff, hva med å bruke midlene på økologi hvert 3. /6. år ?
 - vi har ”nok” kjemiske data, verden går ikke under om det oppstår hull !

God økologisk tilstand for alger = Bading

moss-avis.no Nyheter

Forside Nyheter Sport MFK Kultur Debatt Barn og ungdom Forbruker Været Reise Radio Moss Billettkontoret Innhold A

Asylbråket i Våler Hendelseskart RSS-Nyheter Siste nytt Skattelister Været Økonomi

moss-avis.no Forsiden / Nyheter / Fikk endelig badeplassen tilbake

Siste nytt Mest lest Mest

Over 90.000 lesere hver måned

Fikk endelig badeplassen tilbake



LYKKELIGE BADEENGLER F.h. Henrik L. Guterud, Sara Johansen, Sander Cornelius Linder Halnes og Julie Dahl koste seg stort med å bade i Nesparken i går.

Kjøp bilde

Algene i Nesparken er erstattet med lykkelige badeengler. – Dette er supert, jublet SFO-barna som hoppet i vannet i går.

Latter, skrik og skrål preget Nesparken i går. For da sola varmet som mest valgte en gruppe SFO-unger å kjøle seg ned i nedre Vansjø.

– Det er første gang på mange år at vi har kunnet dra hit for å bade, forteller barne- og ungdomsarbeider Bente Johansen.

Del på nettet
Tips en venn via epost
Skriv ut

Tips oss »
SMS: kodeord MATIPS til 1932
E-post: desken@moss-avis.no
Send tips her »

Sterk avslutning sik medaljeseilas
Dårlige vindforhold har gjort de

Fritidsbåt funnet utt
Redningsmannskap leter nå i or

Uforsvarlig medisin
Helsetilsynet ble koblet inn da e

En magisk høst
Etter et halvår med innkjøring a

Snarveier

Reiseportalen

Reis fra Rygge
Besøk reiseportalen.

Fotballskoler 2008
Vi følger mossedistriktets mange fotballskoler gjennom sommeren.

Flere snarveier:

Bildeserier

Folkemøte om nytt asylmottak (14 bilder)

Takk for oppmerksomheten!