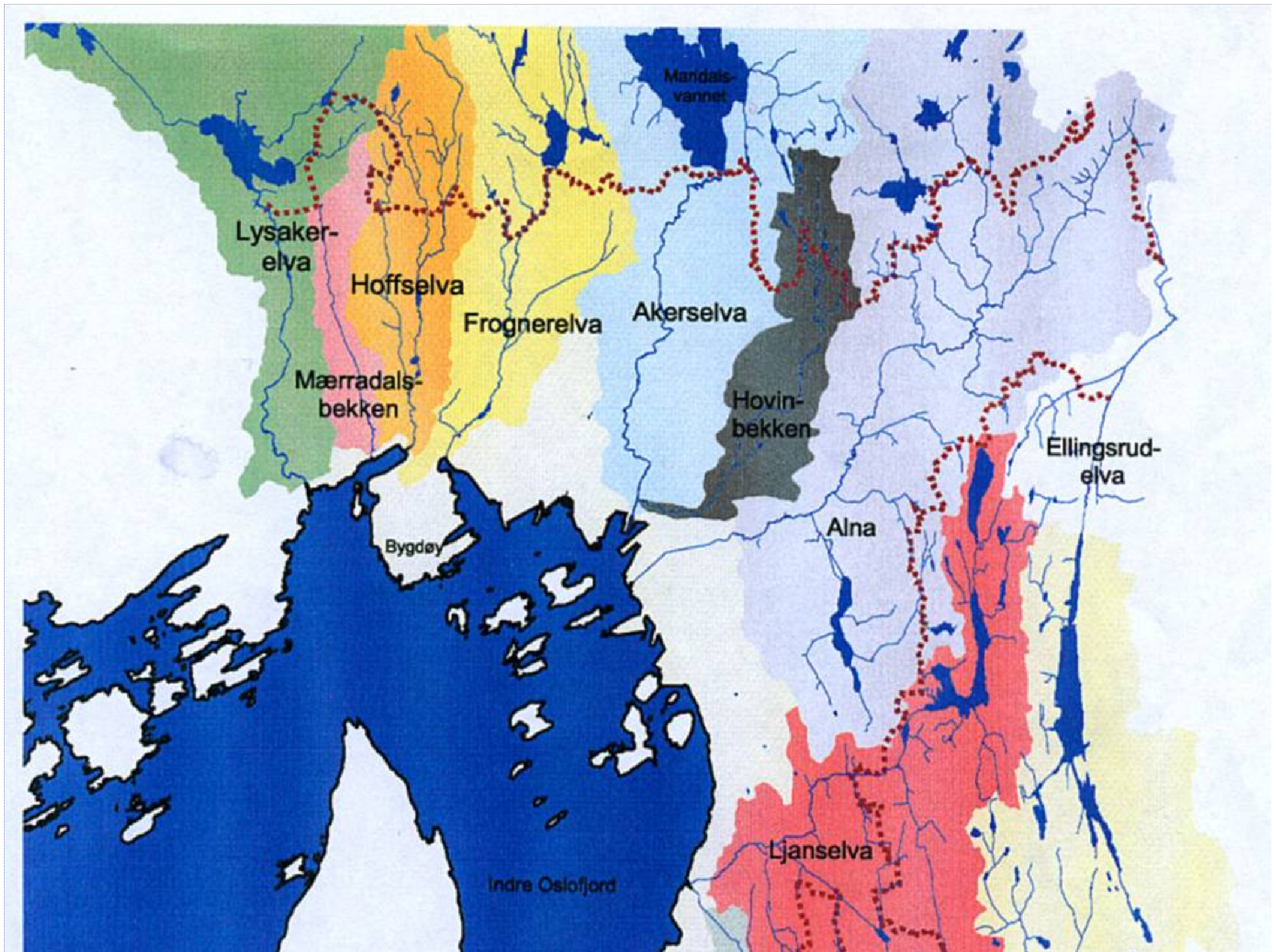


Oslo Elveforum:  
Nordisk park- og  
friluftskongress.  
3. juni 2010

Ved  
Tor Holtan-Hartwig

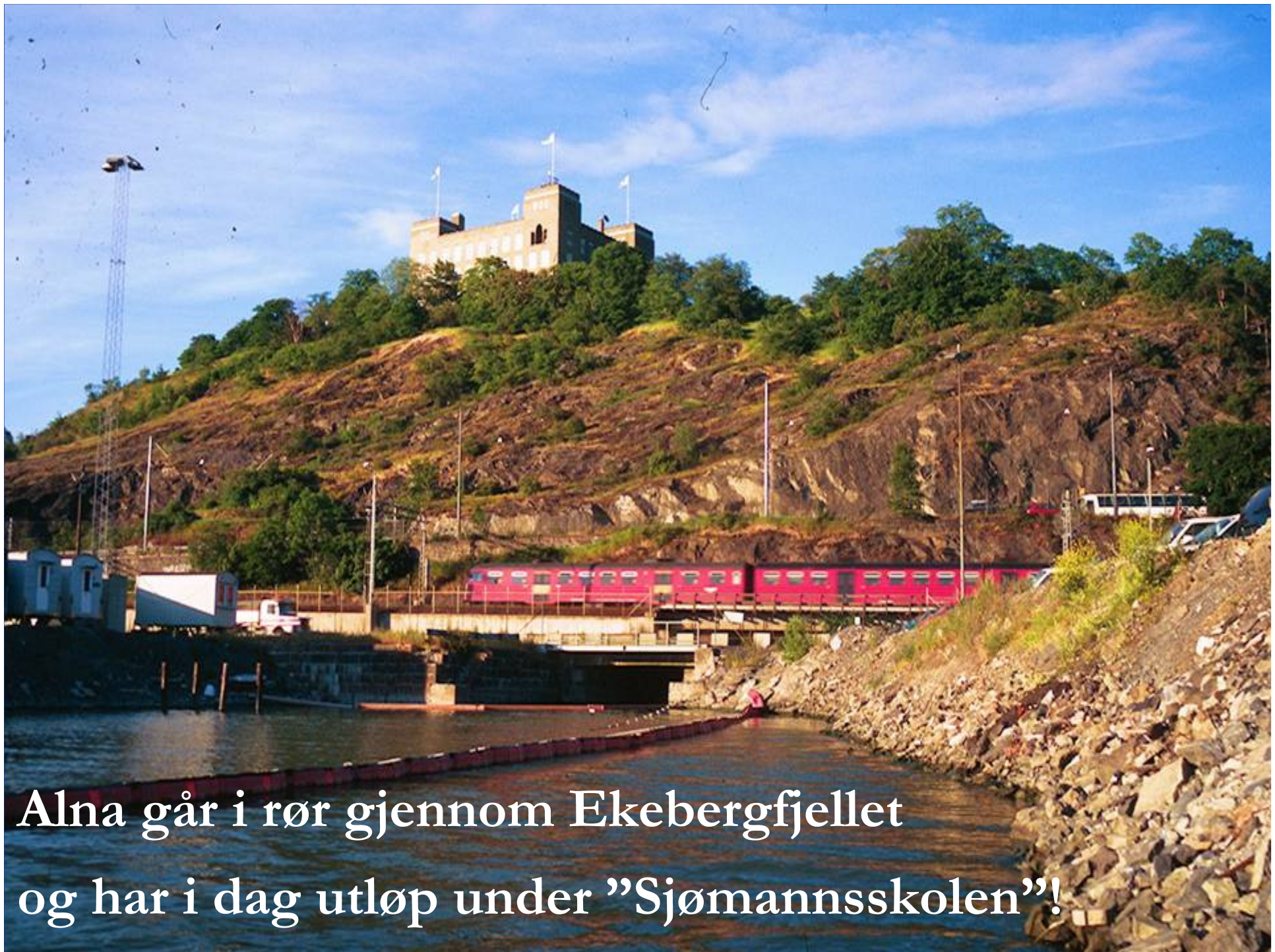






Ljanselva renner ut ved Fiskevollbukta gjennom en flere hundre meter lang kulvert (under Mosseveien).





Alna går i rør gjennom Ekebergfjellet  
og har i dag utløp under "Sjømannsskolen"!





Akerselvas utløp ved Operaen





**Utløpet av Frognerelva (Sognsvannsbekken og Gaustadbekken) i Frognerkilen.**



# *Nye tanker om elver og bekker:*

Miljøvernrådet 1980

Vannverngruppa 1982 (Miljøpolitisk prinsipp-program for vern av Oslos vassdrag.)

Bystyret 1985: Lukking av elver og bekker ikke tillatt!



**Akerselva Miljøpark etableres.**





Østensjøvannet: Unikt fuglereservat!

*Historisk linjeskift:*

Byrådserklæring av år 2000

Byøkologisk program 2002-2014

*”Oslo elver skal renses og rørlagte strekninger gjenåpnes der det er mulig.”*



# Oslo Elveforum etablert år 2000.



- Oslo Elveforum er en sammenslutning av frivillige arbeidsgrupper som sammen med de kommunale etater, bydeler, velforeninger/borettslag, jeger- og fiskeforeninger m.fl. arbeider for å rehabilitere og verne Oslovassdragenes elver, bekker, dammer, våtmarker og vann – og miljøet og mangfoldet i byens blågrønne struktur.



*Etablert 2001*

*Samarbeidsforum for vassdrag i Oslo:*

*SaFoVa (tverretatlig):*

VAV, FRI, PBE, HEV, SAM, EBY  
OE, OOF

Kontakt til staten ved FMOA, NVE  
og Vegvesenet.



*Økologisk forståelse vokser:*

”Vann er mer enn en væskemengde på vei til havet!”



ASCEHOLOG

AKTIV



Ida Hvoslef m.fl.

# Elvelangs

Turguide til elvene i Oslo

Lysakerelva • Mærradalsbekken • Hoffselva  
Sogn-Frogner-vassdraget • Akerselva • Hovinbekken  
Alna • Ljanselva • Østensjøområdet  
Ellingsrudelva • Gjersjøelva



# Med barn og unge på tur langs Osloelvene



Lysakerelva  
Mærradalsbekken  
Hoffselva  
Frognerelva  
Akerselva  
Hovinbekken  
Alna  
Østensjøvannet  
Ljanselva

18.03.2011



# Barn og unge – tilnæringsstrategi:

■ **OPPLEV**

■ **LÆR MER**

■ **BRY DEG OM**





# Læring i friluft i samarbeid med Oslo og Omland Friluftsråd

18.03.2011

Oslo Elveforum

18















Barn og unge engasjeres sammen med folk fra velforeninger, borettslag, bedrifter, institusjoner og ildsjeler til å ta medansvar.







**ADOPSJONSBREV**  
 elev, lærer og foreldre ved  
**Seterbråten skole**  
 adopterer med dette  
**Ljanselv vassdraget**

11 år etter vandringsturen vår 4.  
 • er glad og vil kjent med natur- og kulturarv  
 • vil ha en god plasser, og og kulturarv  
 • vil ha en god plasser, og og kulturarv  
 • vil ha en god plasser, og og kulturarv

*[Signatures and stamps]*





# ADOPSJONSBREV

ELEVER, LÆRERE OG FORELDRE VED

**ABILDSØ SKOLE**

ADOPTERER MED DETTE

**Østensjøvannet**



VI VIL VERNE VASSDRAGET VÅRT VED Å

- oppleve og bli kjent med natur- og kulturverdiene
- ta hensyn til planter, dyr og kulturminner
- melde fra om ulovlig forurensning og
- holde vann og strandkanter fri for søppel



\_\_\_\_\_  
Ordfører  
Oslo kommune

Oslo, den \_\_\_\_\_

\_\_\_\_\_  
Rektor



\_\_\_\_\_  
Oslo Elveforum



# Lysakervassdragsprisen 2011



*En skisse*





# Hensikten med Lysakervassdragsprisen

*Lysakervassdraget – fra skogene i Ringerike til utløpet ved Oslofjorden*

- a) Bidra til å dokumentere vesentlige sider av Lysakervassdragets natur og kultur som underlag for å verne og vedlikeholde vassdraget
- b) Stimulere barn og unges interesse for vassdraget og vannmiljøet, både lokalt og i videre sammenheng
- c) Involvere lokale lag og foreninger som kan fremme betydningen av lokalt eierskap
- d) Fremme viktigheten av naturvitenskapenes/realfagenes og samfunnsfagsinteressene i skolene (forskerpirene)



# Skoler som inviteres

Skoler i eller nær Lysakervassdraget i Bærum (B), Oslo (O), og Ringerike (R):

Barneskolene - 5., 6. og 7. klasse	Ungdomsskolene - 8., 9. og 10. klasse
Jar skole (B) Steinerskolen i Bærum (B) Grav skole (B) Eiksmarka skole (B)  Lilleaker skole (O) Montesorriskolen Lyse (O) Lysejordet skole (O) Steinerskolen Hovseter (O) Voksen skole (O) Bogstad skole (O) Sørkedalen skole (O)  Vegård skole (R) Vang skole (R)	Ringstabekk skole (B) Bekkestua skole (B) Østerås skole (B)  Sollerudstranda skole (O) Øraker skole (O)  Haugsbygd U-skole (R) Gamle Ullerål skole (R)  <i>Videregående skoler i området får informasjon: Stabekk, Persbråten og Ullern</i>





# Kriterier

1. Prosjektets **relevans** for miljø og samfunn
2. **Kreativitet** med hensyn til å formulere og løse prosjektet
3. **Fremgangsmåten** som er brukt for å løse/belyse prosjektet
4. **Kunnskap** om emnet som prosjektet dreier seg om
5. **Gjennomføring** av prosjektet
6. Dyktighet i **presentasjon** av prosjektet
7. Relevans for fagplanene i **kunnskapsløftet**





# Prisutdeling

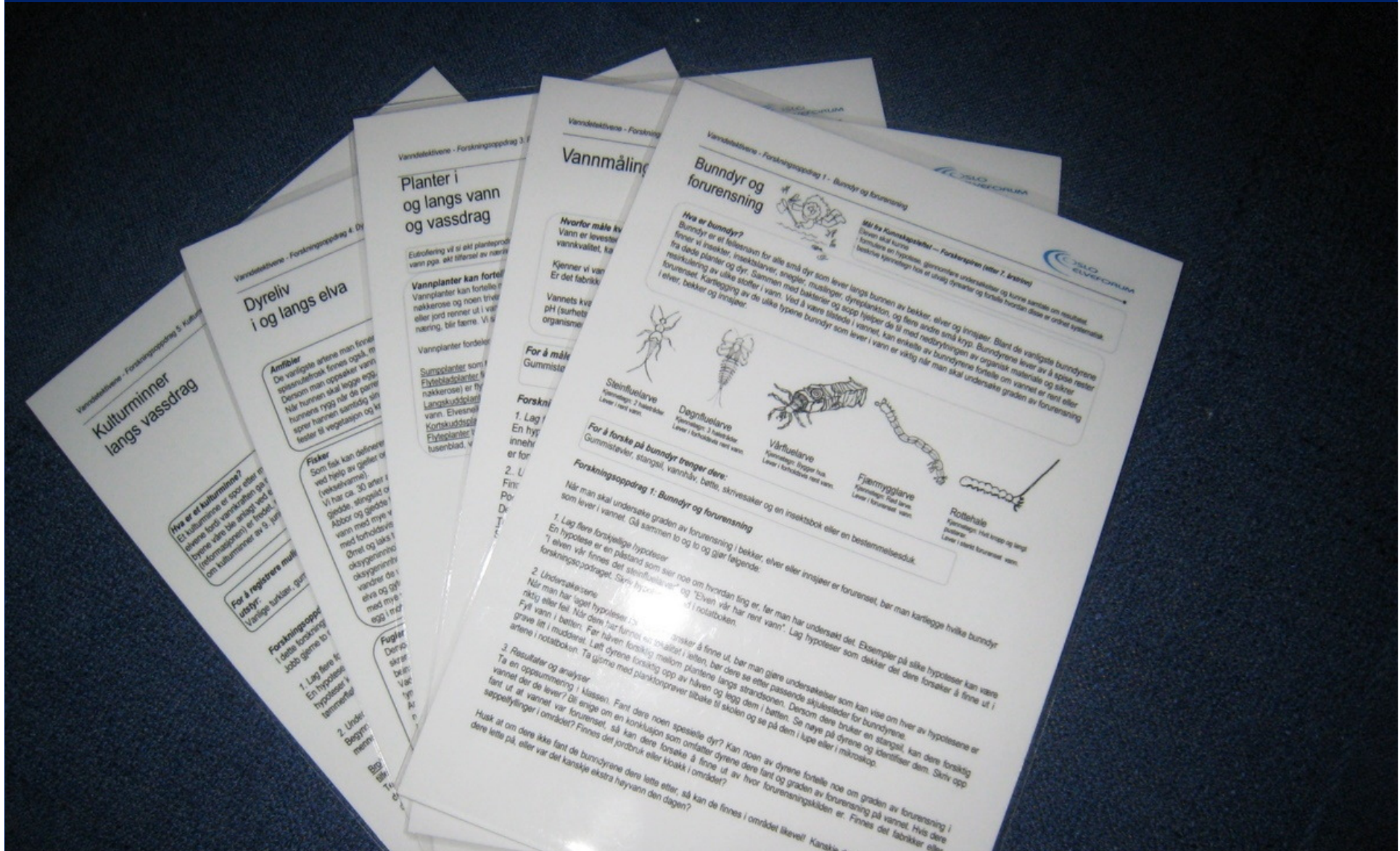
Finalen og prisutdelingen avholdes i mai 2011

Det legges opp til en finale verdig Lysakervassdragsprisen!





# Samarbeid med Bærum kommune: Vanndetektivene - Forskningsoppdrag







Vanndetektivene lærer mer om vannkvalitet og om livet i vann.

















IKKE  
KAST  
MEG  
ELVA







# Obs! Gode råd til alle utbyggere: Sjekkliste for planlegging og tiltak i og langs vassdrag i Oslo kommune

- Vannhåndtering
- Forurensning
- Arealbruksinteresser
- Rammebetingelser



# Sjekkliste

## SJEKKLISTE FOR PLANLEGGING OG TILTAK I OG LANGS VASSDRAG I OSLO KOMMUNE

Sjekklisten er et hjelpemiddel for saksbehandlere i Oslo kommune til å vurdere miljøinteressene ved planlegging og tiltak i og langs vann og vassdrag. Sjekklisten kan også benyttes av private aktører som konsulenter og tiltakshavere.

### 1. Vannhåndtering

*Sørg for at følgende punkter er vurdert:*

- Åpning, eventuelt risiko for lukking, av elver, bekker og dammer
- Lokal overvannshåndtering
- Utforming av elvebredden
- Flomsikring

### 2. Forurensning

*Sørg for at følgende punkter er vurdert:*

- Forurensede masser i grunnen
- Utslipp til vassdrag i anleggs- og driftsfasen
- Ved gjenåpningsprosjekter: Kvaliteten på vannet? Behov for rensetiltak?

### 3. Arealbruksinteresser

*Sørg for at følgende punkter er vurdert:*

- Sammenhengen i elvelandskapet og den blågrønne strukturen
- Rekreasjonsinteressene (nåværende og fremtidige)
- Naturkvaliteter og biologisk mangfold (nåværende og fremtidige) bl.a. i henhold til databasen for biologisk mangfold og naturtyper
- Kulturminner og kulturmiljøer
- 20-metersbeltet på begge sider av vassdraget

### 4. Rammebetingelser

*Er planer/tiltak i samsvar med:*

- Arealer vernet etter naturvern- eller kulturminneloven
- Gjeldende planer i henhold til Plan- og bygningsloven
- Politiske og administrative vedtak

Fylles ut av  
utreder/  
saksbehandler:

OK DATO

.....  
.....  
.....  
.....

.....  
.....  
.....

.....  
.....  
.....  
.....  
.....

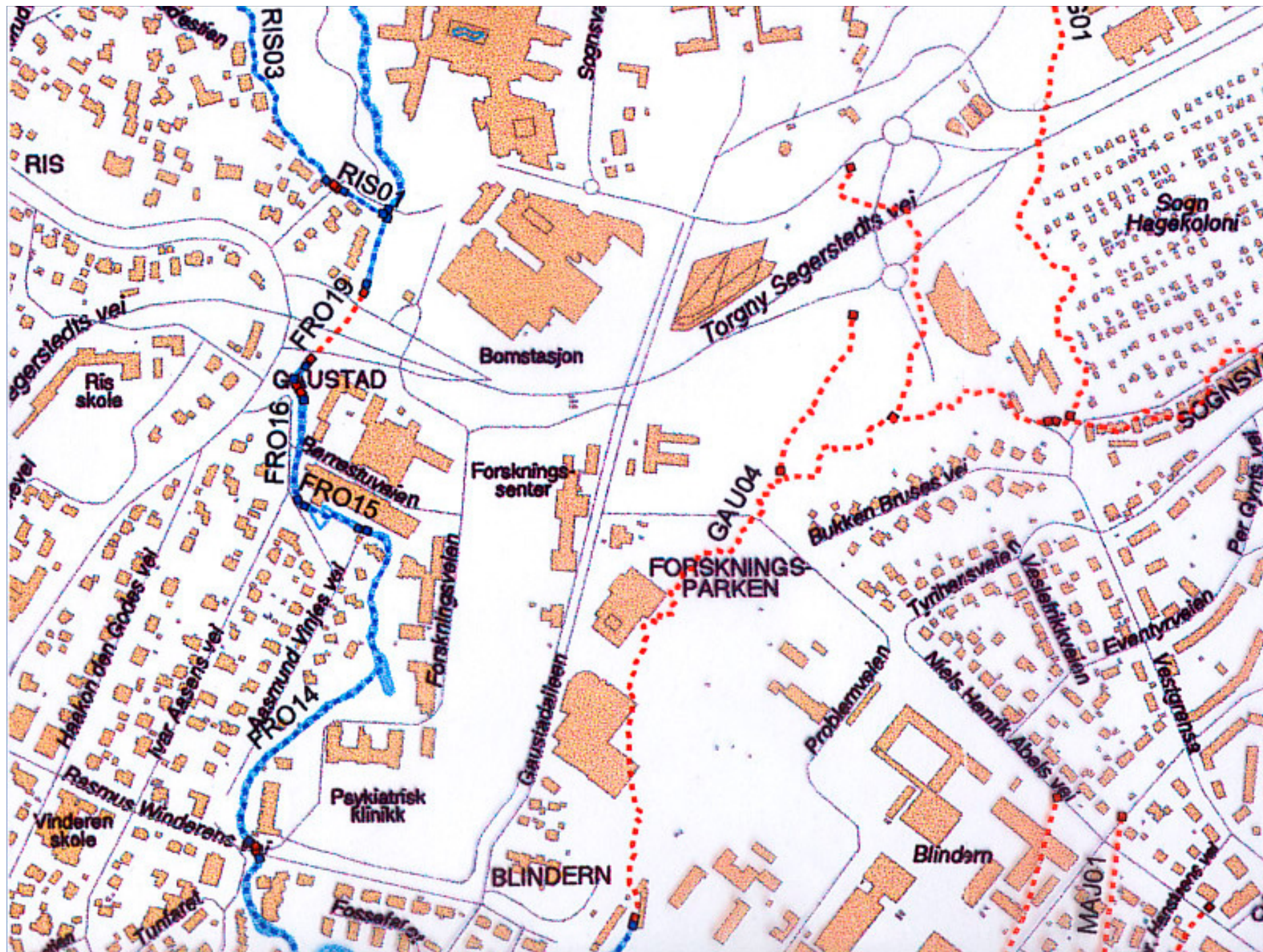
.....  
.....  
.....



# Historisk "blå liste"









Attributes of Status pr september 2004 for historisk trasé

	Vassdrag	Bekk_elv	Utlop	Segment_id	Status	Navn_kva
▶	Lysakerelva	Lysakerelva	fjord	LYS01	Åpen	Offisielt
	Lysakerelva	Lysakerelva	fjord	LYS02	Åpen	Offisielt
	Lysakerelva	Lysakerelva	fjord	LYS03	Åpen	Offisielt
	Lysakerelva	Lysakerelva	fjord	LYS04	Åpen	Offisielt
	Lysakerelva	Lysakerelva	fjord	LYS05	Lukket	Offisielt
	Lysakerelva	Lysakerelva	fjord	LYS06	Åpen	Offisielt
	Lysakerelva	Lysakerelva	fjord	LYS07	Åpen	Offisielt
	Lysakerelva	Grinidammen	fjord	LYS08	Åpen	Offisielt
	Lysakerelva	Lysakerelva	fjord	LYS09	Åpen	Offisielt
	Lysakerelva	Braamandsbekken	LYS04	BRA01	Åpen	Uoffisielt
	Lysakerelva	Bjørnlibekken	BRA02	BJO02	Lukket	Uoffisielt
	Lysakerelva	Bjørnlibekken	BRA02	BJO01	Lukket	Uoffisielt
	Lysakerelva	Lysebekken	LYS6	LYE01	Åpen	Uoffisielt
	Lysakerelva	Rolighetsbekken	LYS06	ROL03	Lukket	Uoffisielt
	Lysakerelva	Braamandsbekken	LYS04	BRA02	Lukket	Uoffisielt
	Lysakerelva	Braamandsbekken	LYS04	BRA03	Lukket	Uoffisielt



# Oslo Elveforums bekkeregister

Bekkeregister - Windows Internet Explorer

http://www.osloelveforum.no/htdocs/joomla15/index.php?option=com\_content&view=article&id=...

Favoritter | Gule Sider® - Finn firma, ... | Tektronix Phaser 860-8200... | World Climate Report | Foreslåtte områder | Få flere add-ons

Bekkeregister

Elver/Elvegrupper

**Bekkeregister**

Damregister

Turveier og Badeplasser

Fjordbyen

Aktiviteter

Nyheter og arkiv

Ressurser

Startside ► Bekkeregister

## Bekkeregister

torsdag 30. juli 2009 21:26

[Oslos glømte bekker med utløp i fjorden. Se oversikt her.](#)

**ANDRE VASSDRAG** over hele byen i alfabetisk rekkefølge.

Vi har ikke nevnt alle vassdrag i Oslo.  
Vi interesserer oss også for de mange bortgjemte bekker i byggesonen, for skjulte og åpne dammer og våtmarker.

Vi vil gjerne ha hjelp til å få tekstene for hver bekk ferdig ved hjelp av deg. For å gjøre listen mer komplett vi vil sette pris på å bli tipset om de som mangler. Gjerne med full tekst sendt til Tor Holtan-Hartwig

Kilder: Oslo byleksikon 1938, 1966, 1987 og 2000  
Ullern Historielag 1999 og 2000  
Sognsvann og omegn av Tor og Bodil Moum Børsting 2000  
Notater av Karsten Sølve Nilsen  
Kart fra VAV  
Etterstad Vel  
Oslo Bymuseum

**Abildsøbekken**  
**Akersbekken** (Ilabekken, Ringsbekken) rant gjennom det som idag heter Iladalen. Sidebekk til Akerseva. Øvre del het Tåsenbekken.  
**Bekkelagsbekken**  
**Bergbekken** kommer fra Langmyras sydende, ned Nilserudleiva forbi Nordberg gård og renner ut i Gaustadbekken.  
**Bislettbekken** springer ut fra salamanderdammen ved Berg gård nord i Ullevål Hageby. Den var en vannrik bekk som løp videre gjennom Geitmyra ved Lindern. Vi har funnet et bilde fra 1890. Nedenfor Bislett var det en klopp i Dalsbergstien, som gikk lavere enn nå på dette stedet. Ved den høyre bred den fulgte etter hverandre Bragerløkka, Sophien-berg, Korpehaugen, Natmandshaugen, Underhaugen, Bislett, «Frihedssæde», Tronstua, Vendom hvor Bislettbekken dannet en liten foss. På den venstre side lå Valle, på begge sidene Bolteløkka og Rolighed. Bekken gikk gjennom de sumpige strekningene ved Tullinløkka og Studentertunden, hvor det var dype skjæringer med vann dammer.  
Dette har forårsaket kostbare pelinger under Nasjonalgalleriet, Historisk Museum, Universitetet og Nationaltheatret. Universitetet ligger på en terrasse av sand med leire under. Den er avleiret av Bislettbekken ved munningen som var her den gangen landet lå 11 m lavere enn nå. Bislettbekken løp omtrent i krysset av Kristian IV's gt. og Universitetsgt. og fortsatte over Eidsvolls plass (dengang Grünings løkke) ned gjennom Tordenskiolds gt. og munnet ut under Piperviksbakken i det nord-østre hjørne av selve Pipervika, altså nær Festningsstranden. Før Tordenskiolds plass (som ikke finnes mer fordi den delvis er bebygget) ble fylt opp, dannet Bislettbekken et formelig delta ved utløpet.  
Den såkalte Piperviksbrua dekket over munningen i forlengelsen av Bakkegt. (en av de kronglete gatene i det raserte «Vika»). Bislettbekken var det naturlige avløpet for et nedslagsdistrikt som til og med Holbergs plass omfatter ca. 2 mill.kvm. Dertil kommer spillvannet fra bebyggelsen omkring, gjennom kloakker som tar opp avløpet bl. a. fra så sterkt vannbrukende og vannslippende institusjoner som Frydenlunds Bryggeri, Rikshospitalet og Ullevål sykehus.  
Dalleiet er nå fylt helt igjen, bekken er dels helt innemurt eller ført gjennom rør, dels ligger den i lukkede kisterrenner utenfor den

18.03.20 Fullført

Internett | Beskyttet modus: På

100 %



# Oslos glemte bekker med utløp i fjorden:

Sollerudbekken

Skarpsnobekken

Skillebekken

Inkognitobekken

Bisletbekken

Sinsen-Tøyenbekken

Jomfrubråtbekken

Bekkelagsbekken

Pareliusbekken

Kastellbekken





# Frognerkilen – maleri av Peder Balche ca. 1880, sett fra Skillebekk.



# Damregister

## Dammer - Bydel Ullern

Navn Sted	Informasjon	Løpenr.i bydel Gnr/Brn.
Smestaddammen(øvre) Holmenbekken/ Makrellbekken	Opprinnelig isdam etablert i 1880. Nå parkdam Privat	<b>BUL 01</b> 32/919
Smestaddammen(nedre) Bjørnebodammen Holmenbekken/ Makrellbekken	Demning og fall fra øvre til nedre dam. Opprinnelig isdam etablert i 1880. Nå parkdam Privat.	<b>BUL 02</b> 32/1
Drammensvn. 201(Bestumvn.) Mærradalsbekken	Tidligere dam nær Villa Vegeta. Delvis gjenfylt og gjenvokst, se Ullem Historielags blad Nr.25 okt.05 Privat	<b>BUL 03</b> 6/11,295,616, 4473
Drammensvn.250 I Vækerø.	Naturlig parkdam. Privat	<b>BUL 04</b> 7/1
Hoffsdammen Hoffselva	Tidligere mølledam. Delvis gjengrodd. Demning med foss i utløpet. Privat	<b>BUL 05</b> 31/1,199,247,239, 340,372
Hoffsjef Løvenskjolds v. 40	Naturlig. Privat.	<b>BUL 06</b> 28/334
Frognerdammen nordre	Se Bydel Frogner <b>BFR 01</b>	<b>BUL 07 /BFR 01</b> 212/377
Frognerdammen søndre	Se Bydel Frogner <b>BFR 02</b>	<b>BUL 08 /BFR 02</b> 212/377
Skøyen søndre	Del av landskapsanlegg fra 1850-60 årene Privat.	<b>BUL 09</b> 3/1
Ullern mølledam Lysakerelva	Antatt kistedam på 2,5 til 3 m med en lengde på ca 300m Dammen lå ca 80m ovenfor Ullern mølle	<b>BUL 10</b> 28/465
Jar mølledam Lysakerelva	Dam på 3 m med lengde på ca 300m. Idrift fra 1818 til 1860. Dammen lå ca 30 m ovenfor Jar mølle	<b>BUL 11</b> 9/529
Jar sagdam Lysakerelva	Dam på 4m foran saga med drift fra 1550 til 1888. Dammen lå ca 200 m nedenfor Jarfossen	<b>BUL 12</b> 9/529



# AHA TIL BJØRVIKA

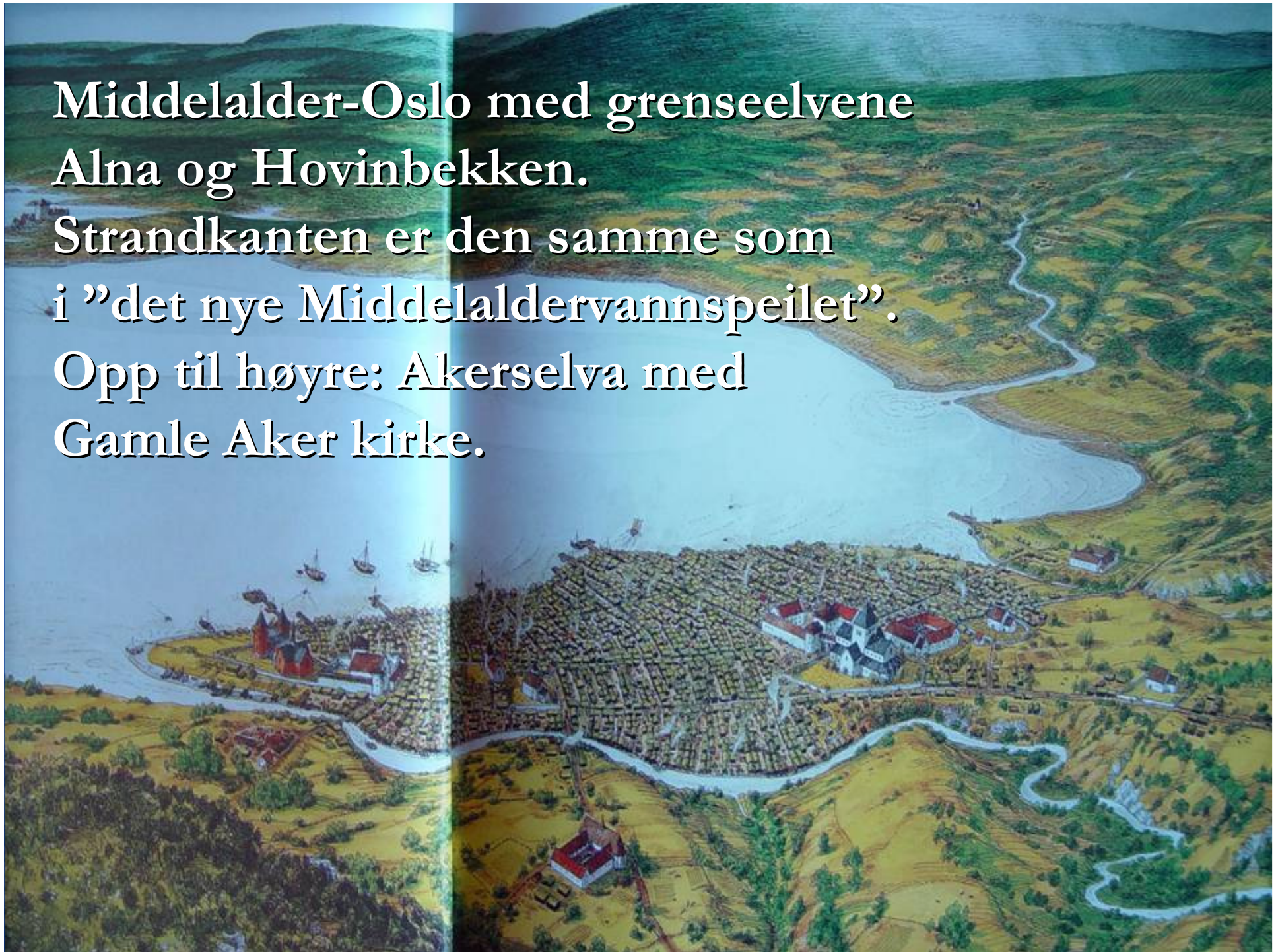
- Tre Oslo-elver ut i Bjørvika/Bispevika:
  - Akerselva
  - Hovinbekken
  - Alna

Oslo Elveforum viser hvordan det kan gjøres med visse endringer i reguleringsforslaget for Bjørvika

Middelalder-Oslo med grenseelvene  
Alna og Hovinbekken.

Strandkanten er den samme som  
i ”det nye Middelaldervannspeilet”.

Opp til høyre: Akerselva med  
Gamle Aker kirke.







Alna ut i "Middelalder-Oslo"!

Vannspeilets søndre krumning illuderer utløpet.





Akerselva renner under her!





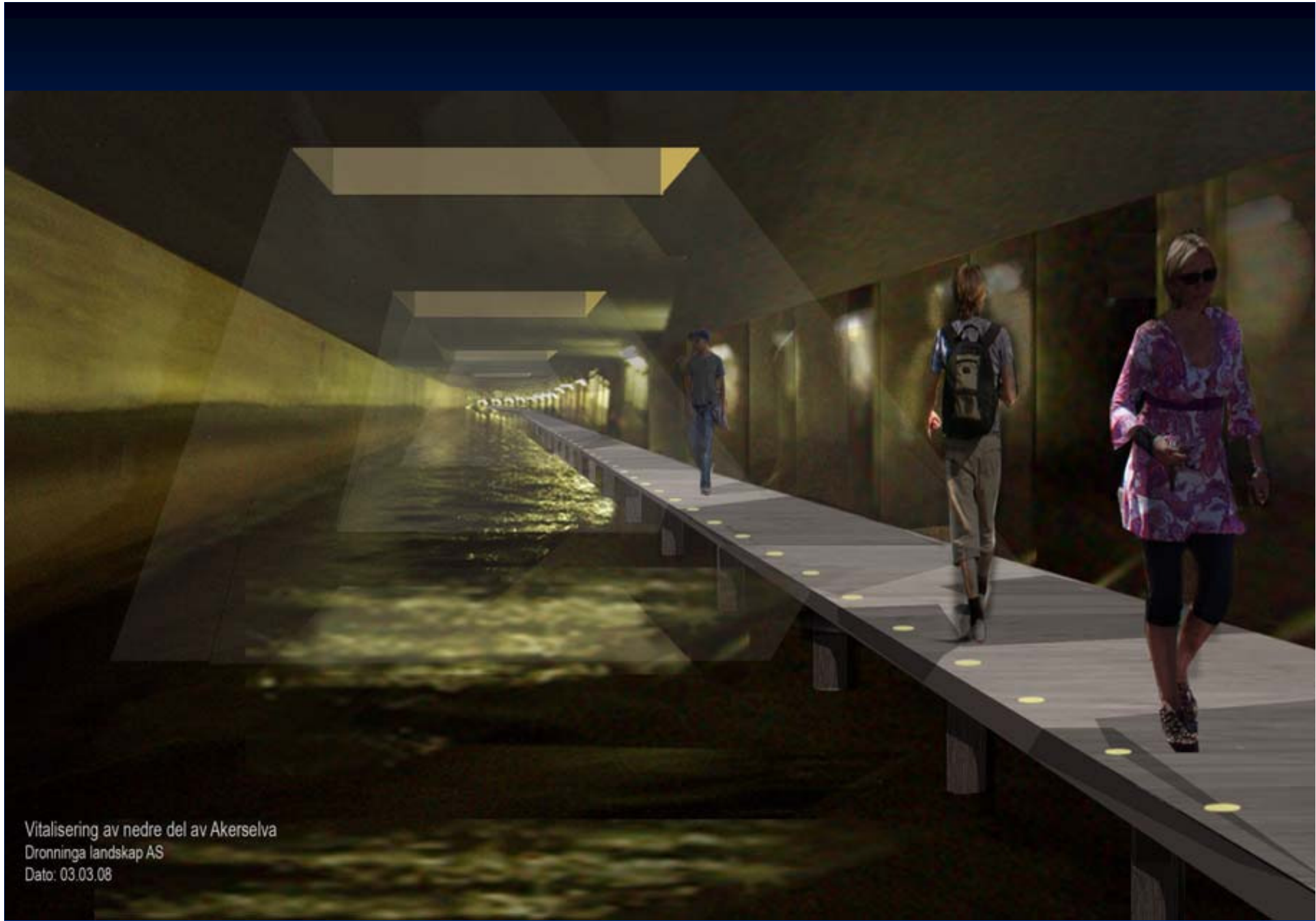
Akerselva slutter ikke her!





Akerselva renner i denne kulverten





Vitalisering av nedre del av Akerselva  
Dronninga landskap AS  
Dato: 03.03.08









Akerselvas løp utgjør en blågrønn sone for kaldluftdrenasje gjennom planområdet med en bredde på 85 meter. 50% av elvebredden utformes/opparbeides naturlig etter økologiske prinsipper. Opparbeidingen følger i tillegg retningslinjer som fastsettes i foreslått overordnet plan for områdets blågrønne struktur.



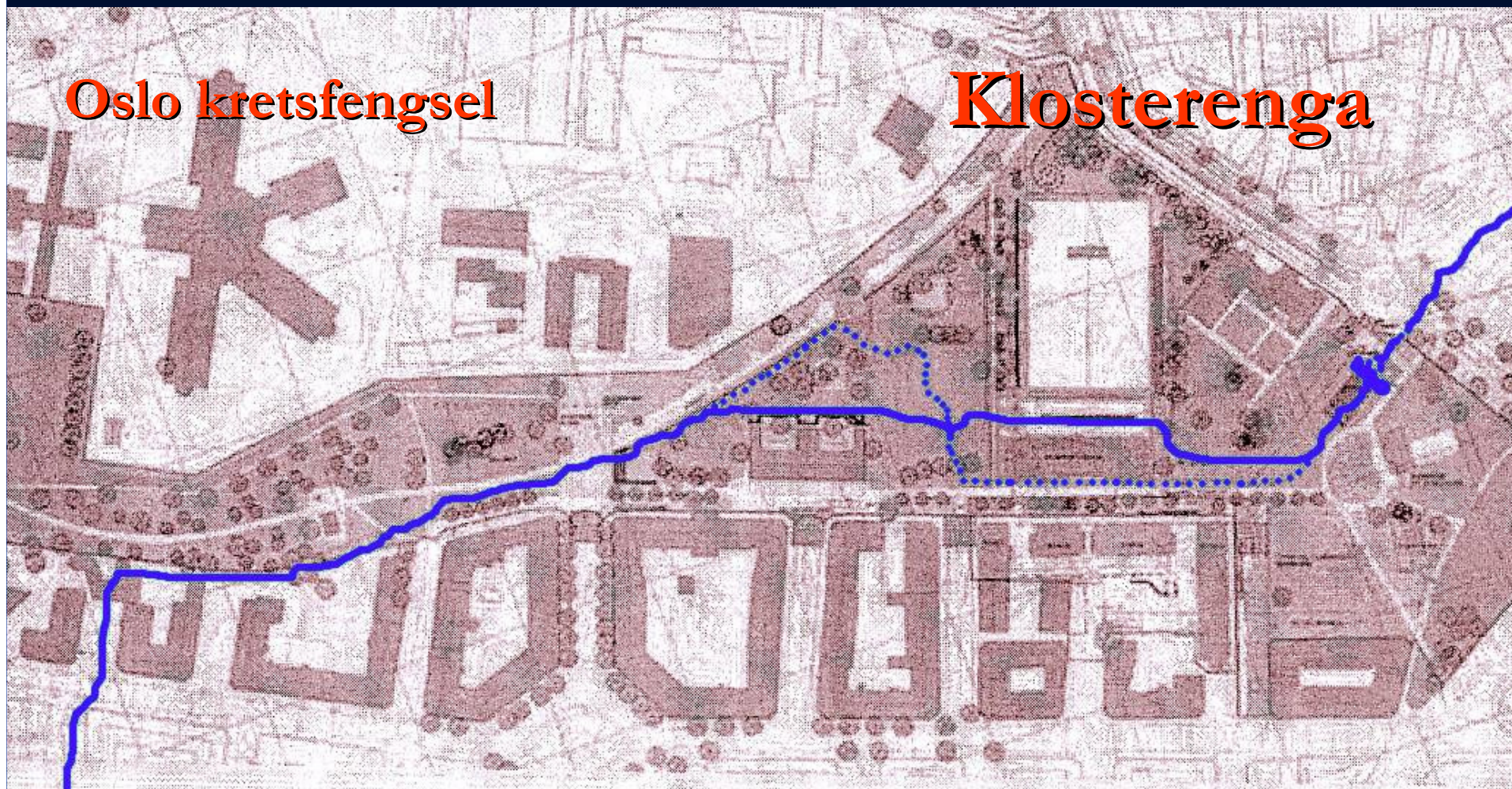
# Hovinbekken ved Klosterenga





**Oslo kretsfengsel**

**Klosterenga**







Bjørvika-planen??







**Alna:**

**”Groruddalens naturperle og identitetsskaper”.**



# Innvielse på Hølaløkka 2. september 2004





















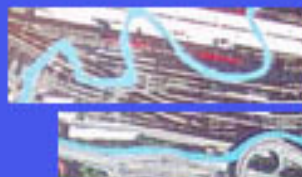


IN'BY februar 2001

## ALNAELVEN I DAGEN

Alnaelvens opprinnelige løp

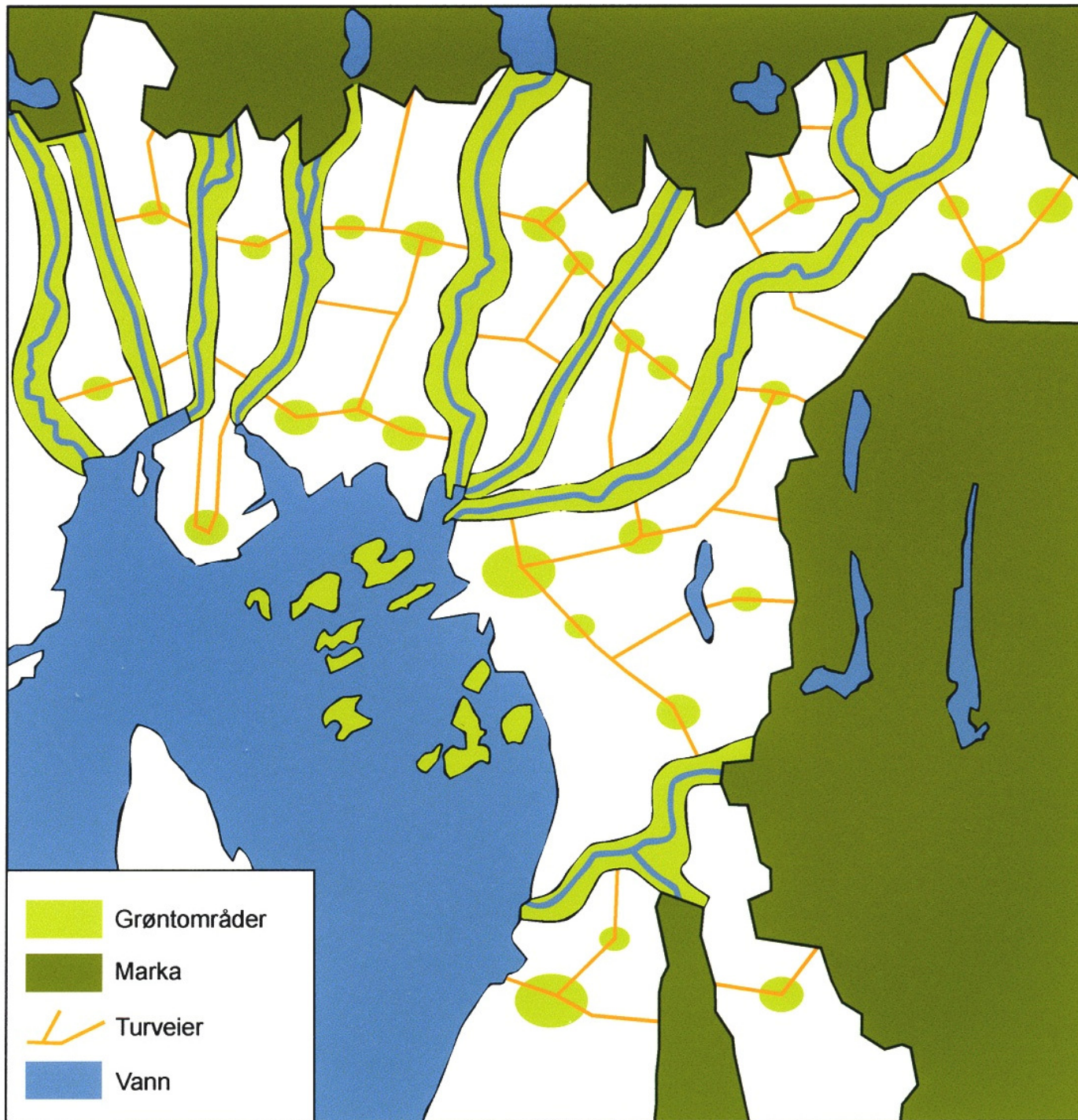
Oslo Elveforums forslag til ny trasé

























# Beiteforsøk Smeden gård



Landstetaten i Oslo Kommune og Norges Vel arbeider gjennom prosjektet "Oppbehold av bynært kulturlandskap" for å ta vare på gamle beitemarker i Oslo-området som trues av gjengroing. Prosjektet registrerer hvordan beitingen påvirker forekomsten av ofte sjeldne beiteplanter. På Smeden skal det i sommer bli 5 kuer med 5 kalver. Dyrene vil ha daglig tilsyn. Beitedyrene er rolige og snille, men la dyrene være i fred, ikke gi de mat og hold bikkjer i bånd. Se også etter at alle grunder er lukket. Vær obs på at det er strøm i gjerdet (ufarlig for mennesker).

Hår du spørsmål angående dyra, eller du ser dyr som har gått gjennom gjerdet, ring Johanne på tlf. 91 54 56 13 eller Johan 90 92 15 68





















**Fisketrapp i Lysakerelva**



# Fisketrapp Ljanselva





# Fisketrapp Gjersjøelva





# ”Turveifølge”



# Elvelangs i Oslo













- SUM: 2200 meter gjenåpnet ca 7 km nybygget turvei
- 1200 meter rehabilitert ca 6 km rehabilitert turvei



## Aktuelle ønsker:

1. Fisk i by – et prosjekt der en prøver ut nye og utradisjonelle måter for å kompensere for miljøpresset.



## 2. Registrering og vern av kulturminner.



















**3. En bekkverkvern i øst og en i vest.**

**Delvis restaurert mølle.**

**4. Hva med en lysegul liste for vassdragene?**

**5. Mer muskler i etatene!**

**FRI trenger et anlegggsbudsjett i forbindelse med gjenåpninger.**



6. Mer aktivt ulovlighetstilsyn!
7. Eksempelhefte om gjenåpning og overvannsbehandling/hagebekker.
8. Direktiv for kantsone og hageavfall.



## *Oppsummering etter ti år:*

Mange fine papirplaner  
Færre spor i marken.....

**MEN: Vi er entusiastisk i siget!**



Elvenavn	Gjenåpnet/rehabiliteret strekning	Nybygd tursti langs bekk/elv Turstifølge	Biotopforbedring Fisk	Fremtidsønsker/under utredning, merknader mv.
Gjersjøelva	Har ikke vært overdekket	ved oppgangssaga	Rydding, gyte-grus, to fisketrapper	Tursti øvre del, fiskeplass for funksjonshemmede
Ellingsrudelva	lans sidebekken Munkebekken er ryddet v/ dugnad	Variant av turvei D13 elvelangs på Lørenskog-siden ved Ellingsrud, skiltet	Steder for påfyll av gytegrus utredet	Gjenåpne sag- og mølledam. Rehabiliterer mølle helt eller delvis. Utbedring av nevnte bit av turvei D13
Ljanselva	Skraperudtjern 80m Sagdammen Gjersrubbekken 30m Verneplan vedtatt 2003	E9 (2002) E11/E9 (2003) og (2008)	Fisketrapp (2000) Erosjonsvern/gytegrus (2007/08)	Plan for gjenåpning av Lusetjernsbekken. Ønsker turvei gjennom Leirskallen. Rehabilitering av Prinsdalsbekken. Diverse sidebekkåpninger. I Gjersrud/Stensrud-byen bevarer vannmiljøet
Østensjøvann	Langerudbekken 300m Østensjøbekken 50m Erosjonsvern langs strender Vadedammen rehabiliteres	Turstier rehabiliteres 4–5 km Klopper bygd for å verne området Pelebro (2009)	Registrert fugleliv Sauebeite i kulturlandskapet Problem m/ hageavfall	Gjenåpne flere sidebekker. (konsesjonsslutt for vannoverføring 2013), Vedta forvaltningsplan, økt slitasjevern. Østensjøbekken gjenåpnes
Alna	300m Hølaløkka Spektakulære Leirfossen gjenåpnet	i alt mellom Kværner og Tokerud. 300m på Hølaløkka, 100m ved Svarttjern. Badedam ved Romsås. Groruddammen. rehabiliteret	Salamanderdam i Alnaparken	KDP Alna Miljøpark: Gjenåpning en rekke steder og flere sidebekker Sanering av mye sigevann
Hovinbekken	300m Bekkedalen rehabiliteret Barkeåtbekken	100m langs Barkeåtbekken	Bekkedalen syd for Årvoll	Plan for Bjerkedalen miljøpark, gjenåpning Økern–Klosterenga Bekkeåpning Årvoll
Akerselva På 1990-tallet	Nydalen gjenåpnet/rehabiliteret ca 800m på 1990-tallet	Turvei/sti ca 900m siden 1990 (usikkert anslag)	Mudret nedre del	Gjenåpning Oslo S-området og sidebekker, park ved Kuba og Nedre Foss, bademulighet og div. aktivitetssteder
Frognerassdraget	Påregnet gjenåpnet ca 200m i 2010 Flytting av Sognsvannsbekken ved Rikshospitalet	Tursti 200m Forskningsparken		Gjenåpne Gaustadbekken Tilløpsbekker i Sogn og Nordberg. Sti ved Vinderenfossen Landskapstiltak i Frognerparken. Fisketerskler i kulvert syd for Frognerparken.
Hoffselva	Ingen gjenåpning Øvre Smestaddam reddet	200–300m bra tursti oppstrøms fra Skøyen (bør forlenges).		Gjenåpne Hoffseterbekken og andre sidebekker. Verne Teigenbekken. Adkomst til elvemøtet på Hoff. Sti v/ Dronningfossen Utvikle turveier.
Mærradalsbekken	Ingen gjenåpning	Ingen ny tursti	Ingen	Gjenåpne Hovseterjordet. Rehabiliterer ved Maritim Sidebekker gjenåpnes
Lysakerelva	Jarpassasjen 50m ny sti	Jarfyllingen rehabiliterer tursti 300m	Fisketrapp ved Lysaker	KDP Lysakerelva, interkommunal forvaltning Sidebekker, rehabiliterer turstinettet, kulturminner.
To gjenskapte bekkeløp i Tøyenparken ca SUM: gjenåpnet ca nybygget turvei rehabiliteret ca rehabiliteret turvei				





SUM:

2200 m gjenåpnet

1200 m rehabilitert

ca 7 km nybygget turvei

ca 6 km rehabilitert turvei



[www.osloelveforum.no](http://www.osloelveforum.no)



18.03.2011

Oslo Elveforum

95





Akerselvas utløp ved Operaen





**Utløpet av Frognerelva (Sognsvannsbekken og Gaustadbekken) i Frognerkilen.**



ASCEHOLOG

AKTIV



Ida Hvoslef m.fl.  
**Elvelangs**  
Turguide til elvene i Oslo

Lysakerelva • Mærradalsbekken • Hoffselva  
Sogn-Frogner-vassdraget • Akerselva • Hovinbekken  
Alna • Ljanselva • Østensjøområdet  
Ellingsrudelva • Gjersjøelva



# Skigardprosjektet

















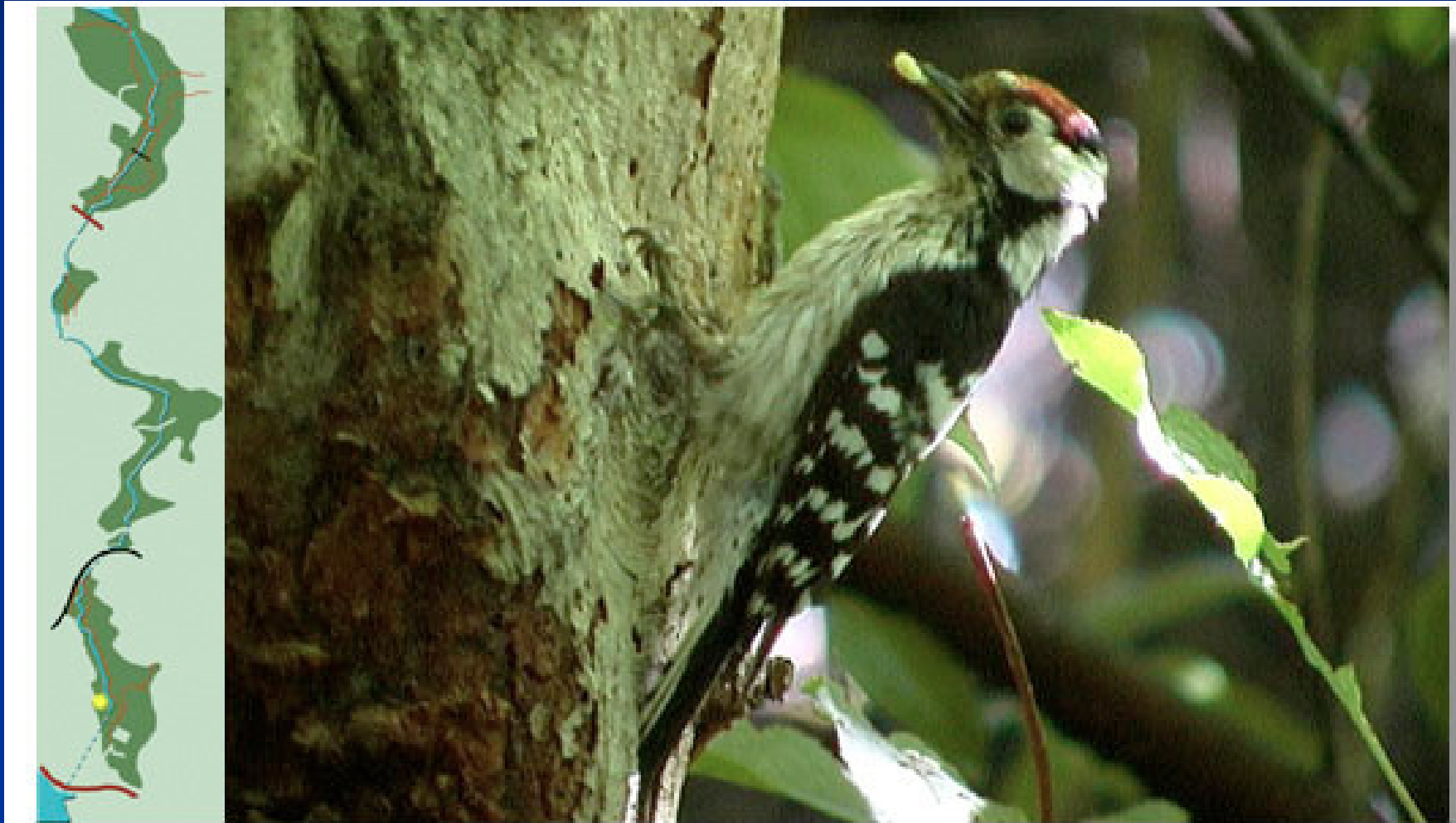








# 68 fuglearter observert langs Ljanselva





MINNE  
ENEBOEREN  
KORPAS-OLSEN

† 1952























# Oslo Miljøfestival

- **VANNPARADE FRA YOUNGSTORGET  
VIA KARL JOHAN TIL OSLO RÅDHUS  
MED SKOLEELEVER!**



# Elvelangs i fakkellys



Akerselva du gamle, du grå...



# FREMTIDSPERSPEKTIVER ORGANISERING OG UTDANNING

## ■ Rydding og elvevern

- Samarbeid mellom Velforening/borettslag, bedrift, skole og barnehage om felles vertskapsansvar for "elveteiger"
- Konsolidere naturkunnskap og verne det biologiske mangfoldet (fugletitting og vannmåling!)







# Fisketrapp i Lysakerelva



18.03.2011

116





Akerselva renner under her!



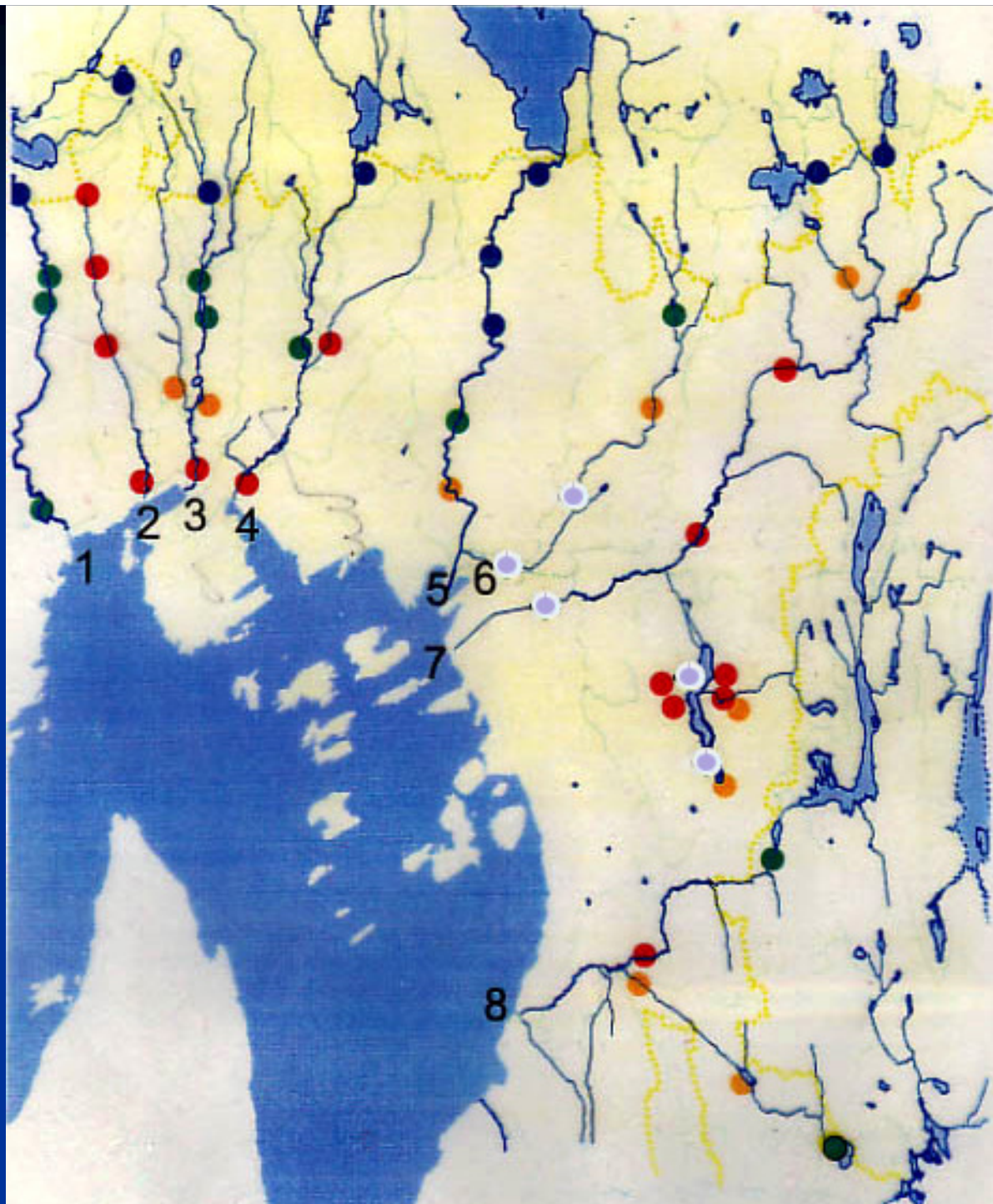
## Byøkologisk program kap. 3.2.2

- sier at det skal lages egen plan for hvert vassdrag i et samarbeid mellom Oslo kommune, bydelene, Oslo Elveforum og rettighetshaverne.



- **BRY DEG OM BEKKER OG ELVER I BYEN VÅR**
- **LÆR DEG MER**
  - **OM HVOR VANNET KOMMER FRA**
  - **HVOR DET RENNER GJENNOM BYEN MOT FJORDEN**
  - **OM HISTORIEN – OG TILSTANDEN I DAG**
  - **OM DET SOM LEVER OG GROR I BEKK OG ELV**
  - **OG LANGS BREDDENE**
- **BRUK BEKK OG ELV**
  - **SOM MÅL FOR TURER OG OPPLEVELSER**
  - **SOM KILDER TIL KUNNSKAP OM MILJØ**
  - **OG ØKOLOGI I BYDELENE**







**Ikke mer rør**  
**Elva tilbake til byen**  
**Oslo – en bærekraftig miljøby**







# Beiteforsøk Smeden gård



Forvaltningen i Oslo Kommune og Norges Vel arbeider gjennom prosjektet "Oppbehold av bynært kulturlandskap" for å ta vare på gamle beitemarker i Oslo-området som trues av gjengroing. Prosjektet registrerer hvordan beitingen påvirker forekomsten av ofte sjeldne beiteplanter. På Smeden skal det i sommer bli 5 kuer med 5 kalver. Dyrene vil ha daglig tilsyn. Beitedyrene er rolige og snille, men la dyrene være i fred, ikke gi de mat og hold bikkjer i bånd. Se også etter at alle grunder er lukket. Vær obs på at det er strøm i gjerdet (ufarlig for mennesker).

Hår du spørsmål angående dyra, eller du ser dyr som har gått gjennom gjerdet, ring Johanne på tlf. 91 54 56 13 eller Johan 90 92 15 68







**Ikke mer rør**  
**Elva tilbake til byen**  
**Oslo – en bærekraftig miljøby**